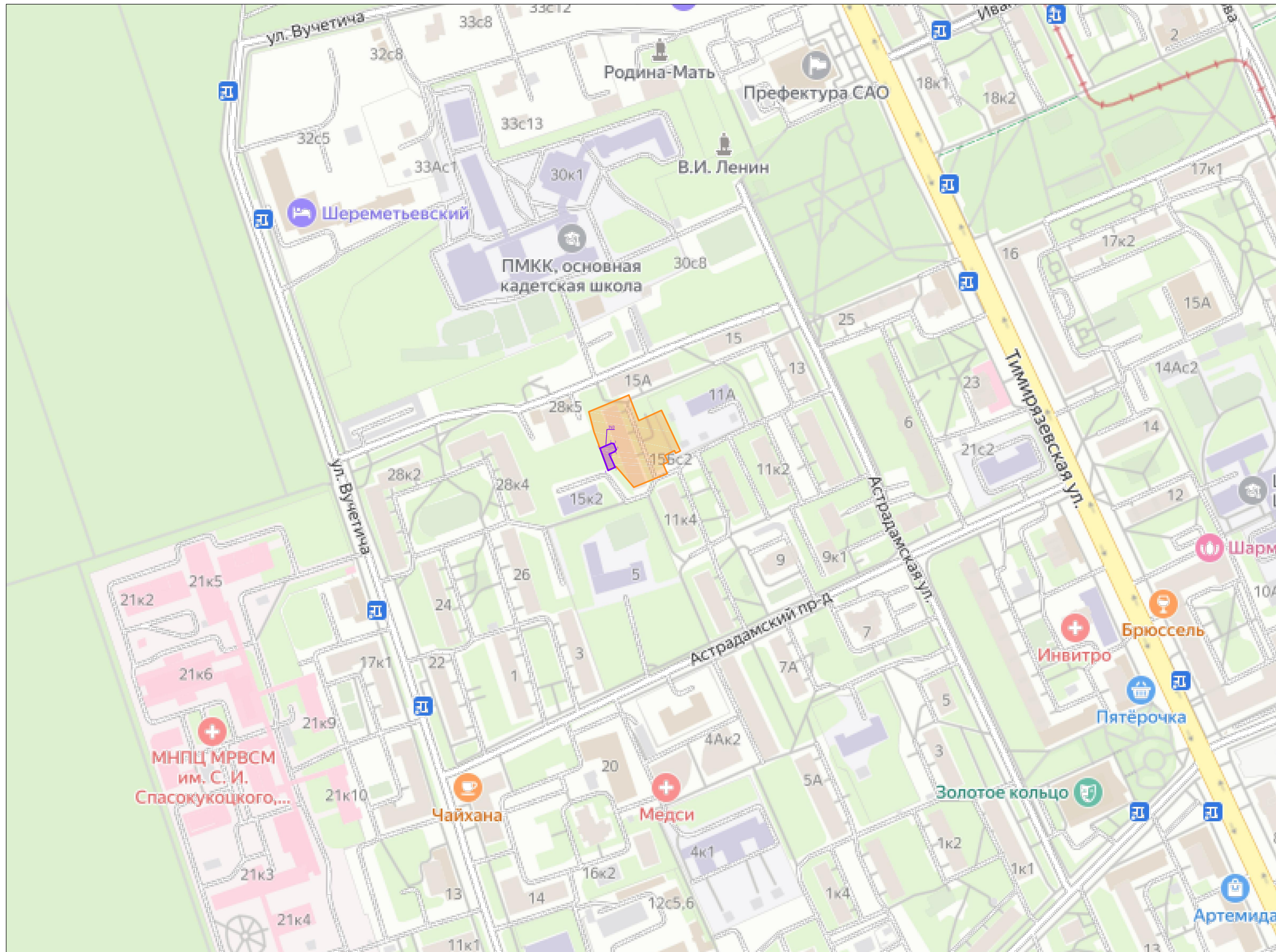




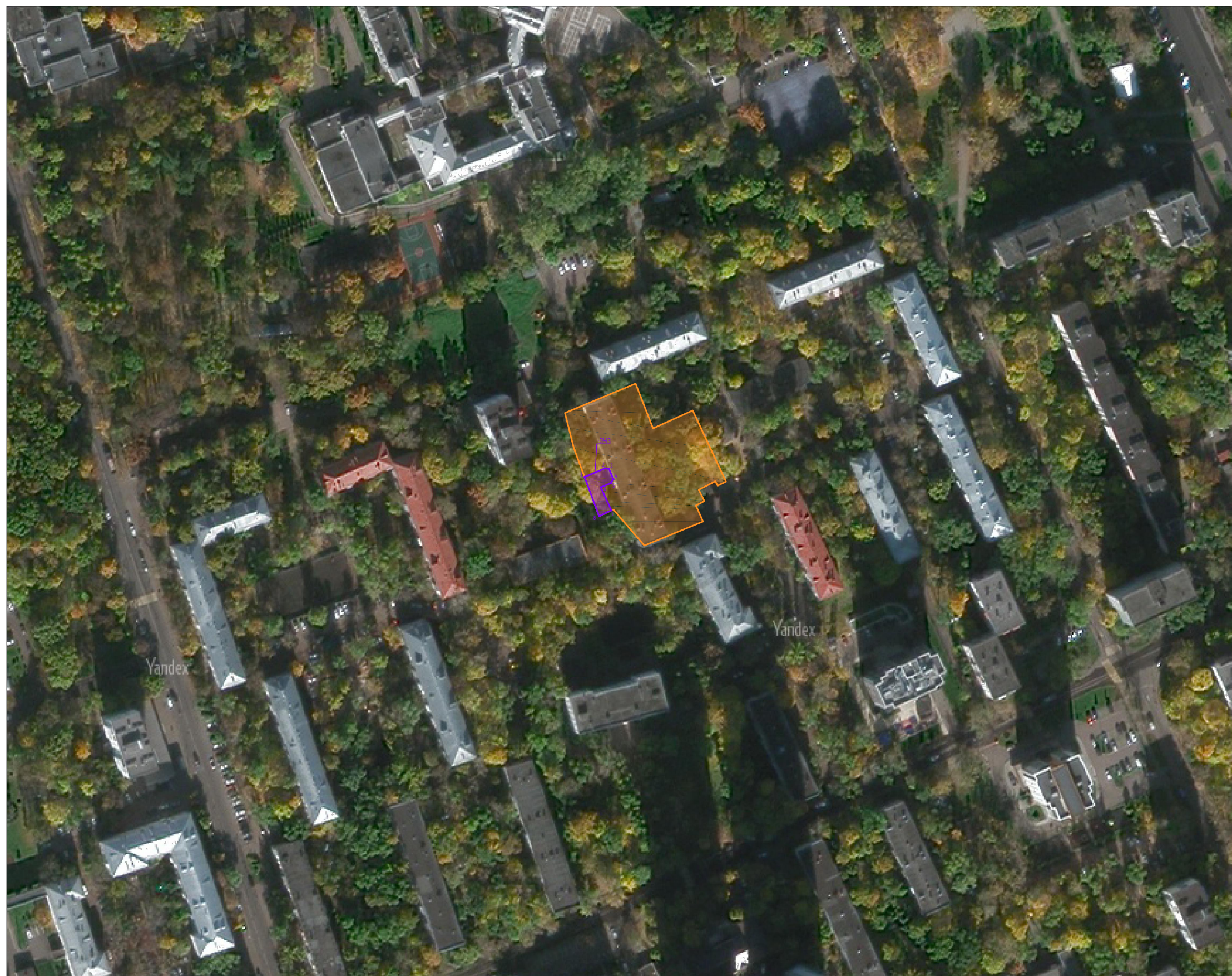
ПЛАН ГРАНИЦ ЗЕМЕЛЬНЫХ УЧАСТКОВ
по адресу: г. Москва, р-н Тимирязевский, ул. Астрадамская, д.15, к.2
77:09:0003021:10581
АНО "РСИ"



-  Предполагаемая зона действия сервитута
165 кв. м
-  Границы кадастрового участка
77:09:0003021:10581
3461 кв.м

Масштаб М1:3500

ПЛАН ГРАНИЦ ЗЕМЕЛЬНЫХ УЧАСТКОВ
по адресу: г. Москва, р-н Тимирязевский, ул. Астрадамская, д.15, к.2
77:09:0003021:10581
АНО "РСИ"



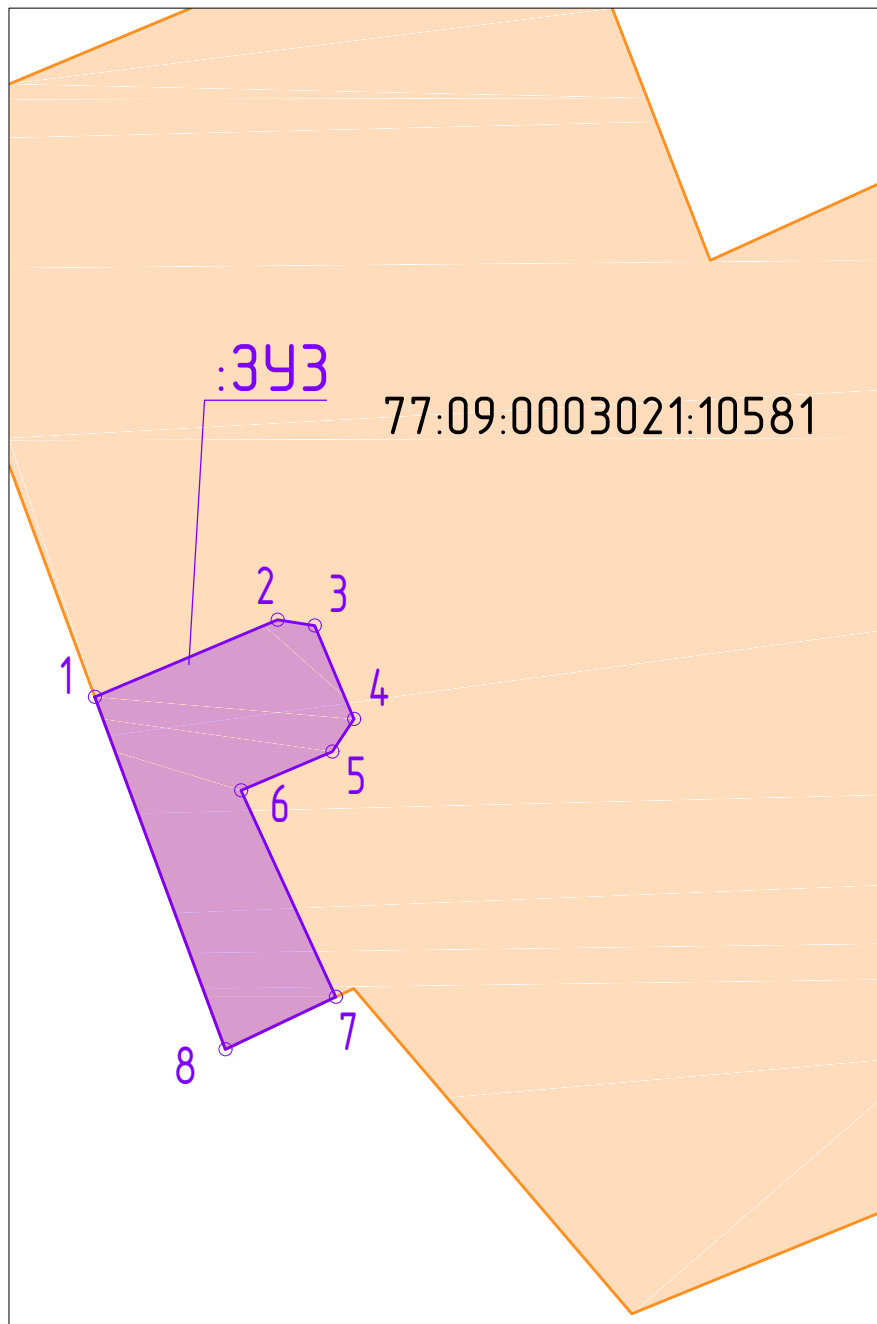
Предполагаемая зона действия сервитута
165 кв. м



Границы кадастрового участка
77:09:0003021:10581
3461 кв.м

Масштаб М1:2000

Схема границ земель или земельных участков, предполагаемых для использования в целях размещения объектов, на кадастровом плане территории по адресу:
г. Москва, р-н Тимирязевский, ул. Астрадамская, д.15, к.2



Испрашиваемые земли или земельные участки		
Наименование заявителя	АНО "РСИ"	
Вид объекта, планируемого к размещению на запрашиваемой территории	Линейные сооружения: водоснабжение - 80 м ² ; сети связи - 85 м ² .	
	п.5(1)1, п.5(1)6 в соответствии с 636-ПП от 13.11.12	
Кадастровый номер земельного участка (в случае наличия)	77:09:0003021:10581	
Координаты	X	Y
	1	16323.4978 3881.3112
	2	16327.5765 3890.9798
	3	16327.2734 3892.9454
	4	16322.3341 3895.029
	5	16320.5997 3893.8628
	6	16318.5667 3889.0435
	7	16307.6318 3894.0519
	8	16304.87 3888.21
	1	16323.4978 3881.3112

Условные обозначения:



Граница кадастрового участка

77:09:0003021:10581 Существующий кадастровый участок



Вновь образованная часть границы, сведения о которой достаточны для определения ее границ

3У1

Обозначение образуемого многоконтурного земельного участка



Характерная точка границы, сведения о которой позволяют однозначно определить ее положение на местности

Площадь земельного участка: 165 кв. м

Система координат г. Москва