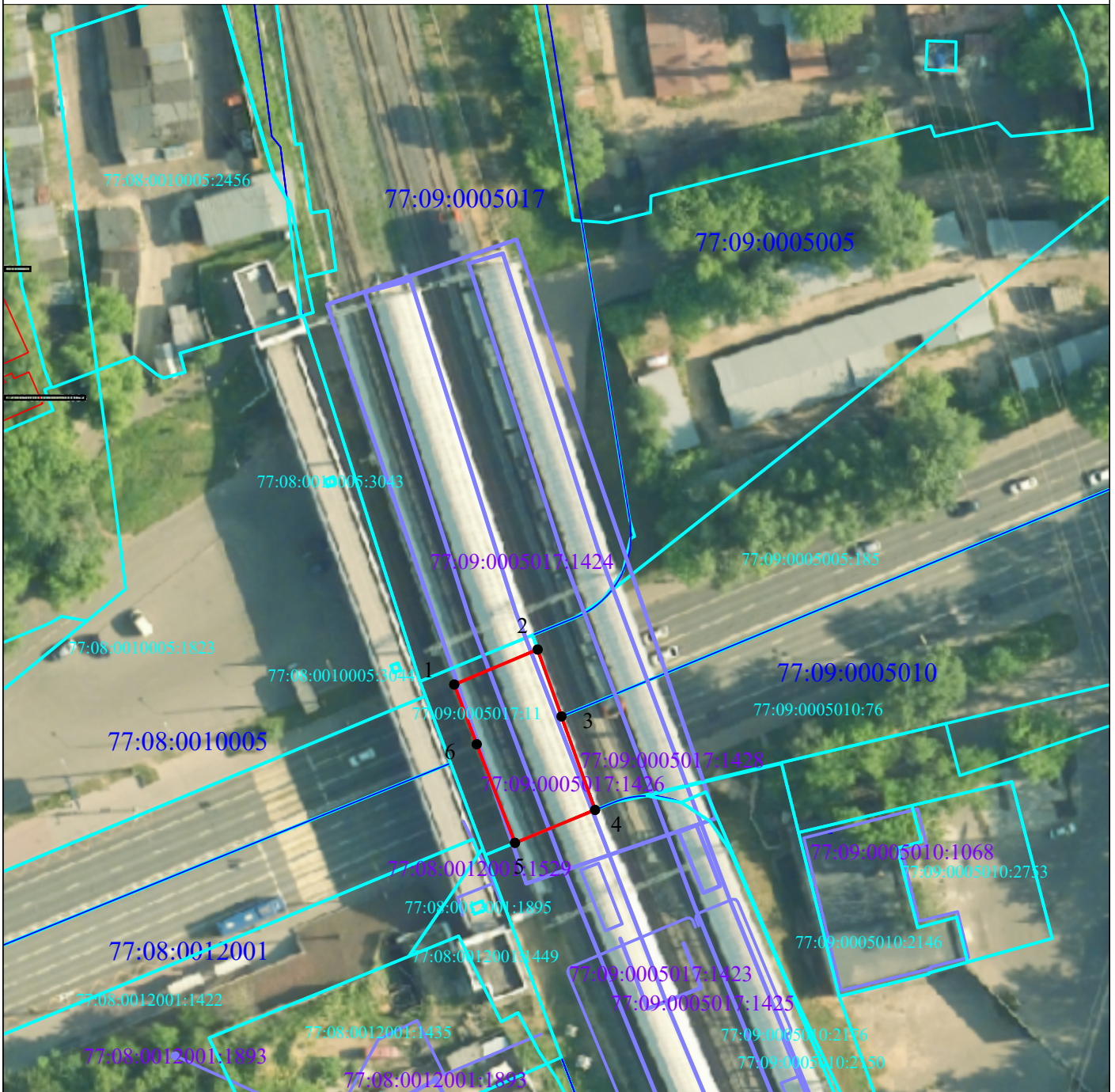


Схема расположения границ публичного сервитута

№ _____ (_____), « _____ .3 .39.37
- _____ « _____ », _____
77:09:0005017:11



Масштаб 1:1000

Условные обозначения:

● 1

- характерная точка границы, сведения о которой позволяют однозначно определить её положение на местности

— - обозначение границы публичного сервитута

— - граница кадастрового квартала

— - граница земельного участка, сведения о котором содержатся в ЕГРН

— - граница объекта капитального строительства, сведения о котором содержатся в ЕГРН

77:08:0012001 - номер кадастрового квартала

77:08:0012001:11 - кадастровый номер земельного участка, сведения о котором содержатся в ЕГРН

77:08:0012001:193 - кадастровый номер объекта капитального строительства, сведения о котором содержатся в ЕГРН