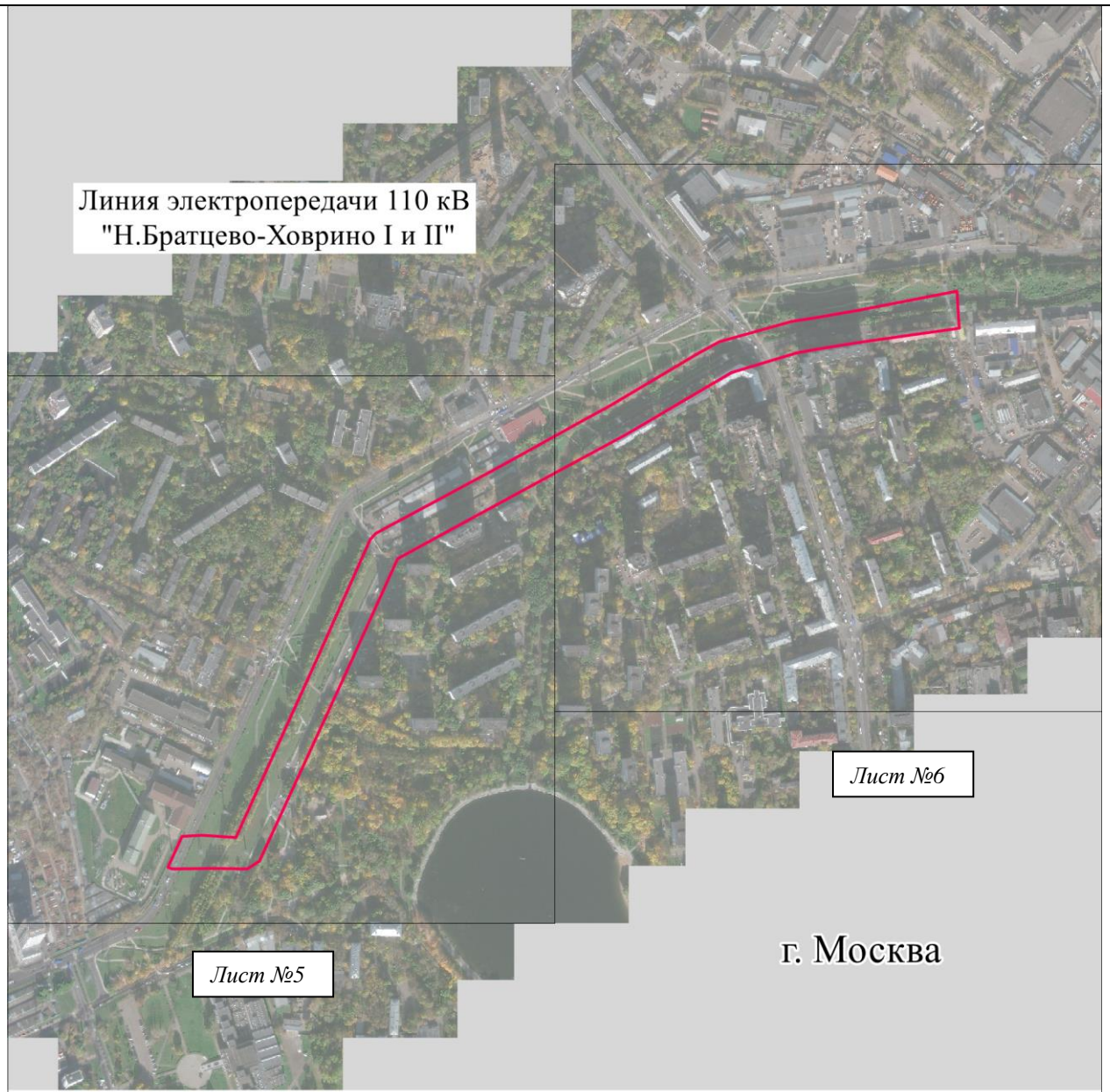


## ОПИСАНИЕ МЕСТОПОЛОЖЕНИЯ ГРАНИЦ ПУБЛИЧНОГО СЕРВИТУТА

Линия электропередачи 110 кВ «Н.Братцево-Ховрино I и II»

(наименование объекта)

Обзорная схема



Масштаб 1 : 10 000

**Условные обозначения:**

• 1	- характерная точка границы публичного сервитута объекта электросетевого хозяйства
	- граница публичного сервитута объекта электросетевого хозяйства
:140	- кадастровый номер земельного участка
	- граница земельного участка
<u>77:09:0001023</u>	- номер кадастрового квартала
	- граница кадастрового квартала
	- граница муниципального образования
	-местоположение инженерного сооружения, в целях размещения которого устанавливается публичный сервитут

Подпись

Дормидонтова Виктория Александровна/

Дата «02» февраля 2024 г.

Место для оттиска печати

