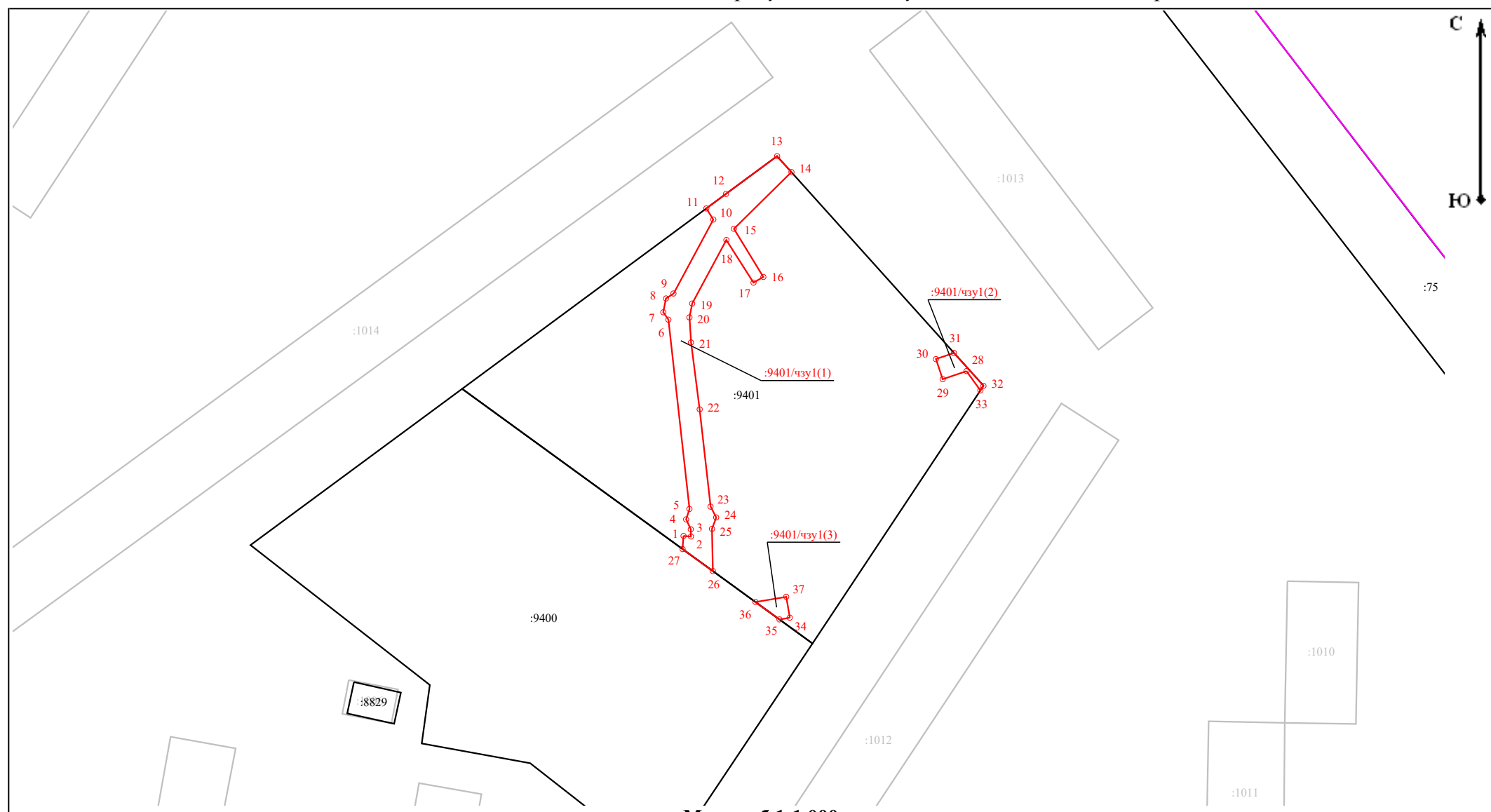


**Схема расположения границ публичного сервитута на кадастровом плане территории
по адресу: г. Москва, ул. Онежская, вл. 35, корп. 5**



Масштаб 1:1 000

Условные обозначения:

- граница кадастрового квартала
- граница земельных участков, сведения о которых содержатся в ЕГРН
- границы ОКС
- граница земельного участка предоставленного под строительство многоквартирного дома в целях реализации Программы реновации
- проектные границы публичного сервитута
- :1787** - кадастровый номер земельного участка стоящего на ГКУ
- :1788/чзу1** - условное обозначение публичного сервитута
- характерные точки границы публичного сервитута

Каталог координат:

Имя точки	X, м	Y, м
:9401/чзу1(1) (площадь 383 кв.м.)		
1	20 915,00	872,08
2	20 914,90	873,48
3	20 916,26	873,45
4	20 918,13	872,57
5	20 920,10	873,19
6	20 955,85	869,23
7	20 957,25	868,27
8	20 959,86	868,78
9	20 960,80	870,19
10	20 974,77	877,70
11	20 976,86	876,38
12	20 979,60	880,09
13	20 986,74	889,74
14	20 983,73	892,44
15	20 973,02	881,57
16	20 963,92	887,14
17	20 962,85	885,28
18	20 970,90	880,17
19	20 958,90	873,71
20	20 956,29	873,20
21	20 951,56	873,49
22	20 938,91	875,13
23	20 920,54	877,17
24	20 918,50	878,24
25	20 916,34	877,45
26	20 908,37	877,62
27	20 912,53	871,91
1	20 915,00	872,08
:9401/чзу1(2) (площадь 21 кв.м.)		
28	20 946,15	925,47
29	20 944,62	920,98
30	20 948,40	919,68
31	20 949,57	923,09
32	20 943,36	928,66
33	20 942,49	928,09
28	20 946,15	925,47
:9401/чзу1(3) (площадь 16 кв.м.)		
34	20 899,57	892,12
35	20 899,24	890,18
36	20 902,53	885,65
37	20 903,51	891,45
34	20 899,57	892,12

Площадь публичного сервитута - 420 м²