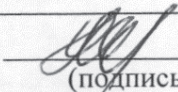


Ходатайство об установлении публичного сервитута	
1	<u>Департамент городского имущества города Москвы</u> (наименование органа, принимающего решение об установлении публичного сервитута)
2	Сведения о лице, представившем ходатайство об установлении публичного сервитута (далее - заявитель):
2.1	Полное наименование Публичное акционерное общество «Россети Московский регион»
2.2	Сокращенное наименование ПАО «Россети Московский регион»
2.3	Организационно-правовая форма Публичное акционерное общество
2.4	Почтовый адрес (индекс, субъект Российской Федерации, населенный пункт, улица, дом) 115114, г. Москва, проезд 2-й Павелецкий, д. 3, стр. 2
2.5	Фактический адрес (индекс, субъект Российской Федерации, населенный пункт, улица, дом) 115114, г. Москва, проезд 2-й Павелецкий, д. 3, стр. 2
2.6	Адрес электронной почты client@rossetimr.ru
2.7	ОГРН 1057746555811
2.8	ИНН 5036065113
3	Сведения о представителе заявителя:
3.1	Фамилия Борщёва
	Имя Ольга
	Отчество (при наличии) Ивановна
3.2	Адрес электронной почты borsheva.2009@mail.ru
3.3	Телефон 8 920 229 70 98
3.4	Наименование и реквизиты документа, подтверждающего полномочия представителя заявителя Доверенность от 21.11.2022 г., зарегистрированная в реестре за № 77/555-н/77-2022-8-226, доверенность от 09.11.2022 г. зарегистрированная в реестре за №77/555-н/77-2022-8-69
4	Прошу установить публичный сервитут для использования земель и (или) земельного(ых) участка(ов) в целях (указываются цели, предусмотренные статьей 39.37 Земельного кодекса Российской Федерации или статьей 3.6 Федерального закона от 25 октября 2001 г. № 137-ФЗ «О введении в действие Земельного кодекса Российской Федерации») эксплуатации объекта электросетевого хозяйства Линия электропередачи 110 кВ "Бусиновские I и II" право собственности на который возникло до 01.09.2018, в рамках реализации права, предусмотренного п. 3 ст. 3.6 Федерального закона от 25.10.2001 № 137-ФЗ «О введении в действие Земельного кодекса Российской Федерации».
5	Испрашиваемый срок публичного сервитута 49 лет



6	Срок, в течение которого в соответствии с расчетом заявителя использование земельного участка (его части) и (или) расположенного на нем объекта недвижимости в соответствии с их разрешенным использованием будет в соответствии с подпунктом 4 пункта 1 статьи 39.41 Земельного кодекса Российской Федерации невозможно или существенно затруднено (при, возникновении таких обстоятельств) – <u>не требуется к заполнению</u>	
7	<p>Обоснование необходимости установления публичного сервитута:</p> <p>Объект электросетевого хозяйства существует на местности с 1992 г., что подтверждается Техническим паспортом на сооружение Линия электропередачи 110 кВ "Бусиновские I и II"</p> <p>Право собственности ПАО «Россети Московский регион» на объект подтверждается Свидетельством о государственной регистрации права от 14.12.2006 г. серия 77АД №027495.</p> <p>В соответствии с пунктом 6 статьи 39.41 Земельного кодекса Российской Федерации границы публичного сервитута для размещения объектов электросетевого хозяйства (пп. 1, 3 и 4 статьи 39.37 Земельного кодекса) определяются в соответствии с установленной документацией по планировке территории границами зон планируемого размещения объектов, а в случае, если для размещения инженерных сооружений разработка документации по планировке территории не требуется, в пределах, не превышающих размеров соответствующих охранных зон. В соответствии с п. 5 ч. 3 ст. 11.3 Земельного кодекса РФ разработка документации по планировке территории требуется для строительства, реконструкции линейных объектов федерального, регионального или местного значения.</p> <p>Ширина охранной зоны объекта электросетевого хозяйства определена в соответствии с Постановлением Правительства РФ от 24 февраля 2009 г. №160 «О порядке установления охранных зон объектов электросетевого хозяйства и особых условий использования земельных участков, расположенных в границах таких зон».</p> <p>В связи с этим целесообразно установить границы публичного сервитута по границам охранных зон, поскольку для установления публичного сервитута в целях размещения существующего линейного объекта представление документации по планировке территории не требуется. Кадастровый номер сооружения 77:09:0002014:2146</p>	
8	Сведения о правообладателе инженерного сооружения, которое переносится в связи с изъятием земельного участка для государственных или муниципальных нужд в случае, если заявитель не является собственником указанного инженерного сооружения (в данном случае указываются сведения в объеме, предусмотренном пунктом 2 настоящей Формы) (заполняется в случае, если ходатайство об установлении публичного сервитута подается с целью установления сервитута в целях реконструкции инженерного сооружения, которое переносится в связи с изъятием такого земельного участка для государственных или муниципальных нужд) -	
9	Кадастровые номера земельных участков (при их наличии), в отношении которых испрашивается публичный сервитут и границы которых внесены в Единый государственный реестр недвижимости	77:09:0002014:3643 77:09:0002014:4 77:09:0002014:2305 77:09:0002014 77:09:0000000
10	Право, на котором инженерное сооружение принадлежит заявителю (если подано ходатайство об установлении публичного сервитута для реконструкции, капитального ремонта или эксплуатации указанного инженерного сооружения, реконструкции или капитального ремонта участка (части) инженерного сооружения, являющегося линейным объектом): <u>Собственность</u>	
11	Сведения о способах представления результатов рассмотрения ходатайства:  в виде электронного документа, который направляется уполномоченным органом заявителю посредством электронной	Да



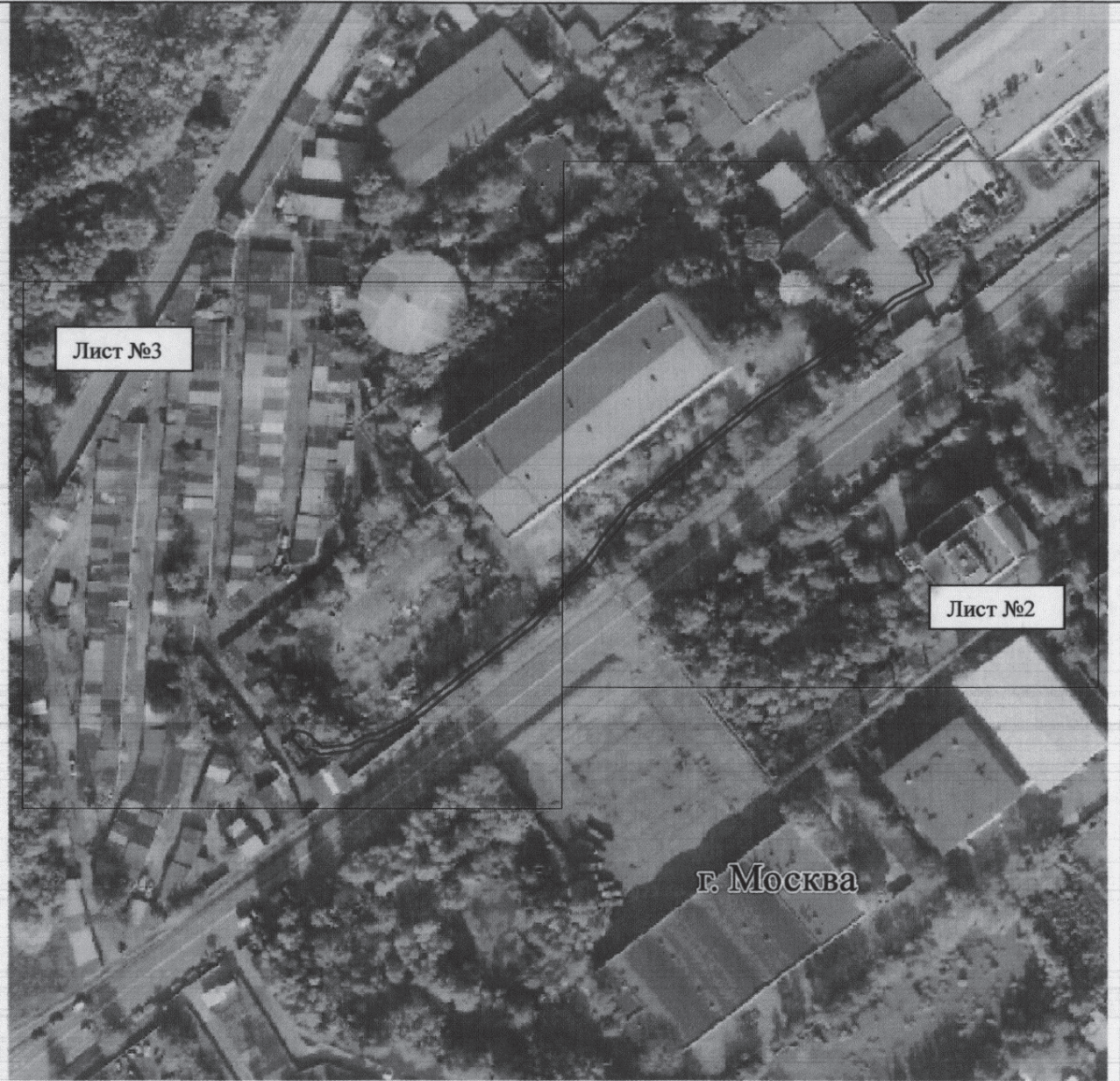
	почты	
	в виде бумажного документа, который заявитель получает непосредственно при личном обращении или посредством почтового отправления	Да
12	<p>Документы, прилагаемые к ходатайству:</p> <ol style="list-style-type: none"> <li>1. Сведения о границах публичного сервитута, включающие графическое описание местоположения границ публичного сервитута и перечень координат характерных точек этих границ в системе координат, установленной для ведения Единого государственного реестра недвижимости в форме электронного документа;</li> <li>2. Схема расположения границ публичного сервитута в виде файла в формате PDF в полноцветном режиме с разрешением не менее 300 dpi в масштабе, обеспечивающем читаемость местоположения характерных точек;</li> <li>3. Копия свидетельства о государственной регистрации права серия 77АД №027495 от 14.12.2006 г.</li> <li>4. Копия технического паспорта № 45:277:001:000000560 от 28.05.2004 г.;</li> <li>5. XML –документ, содержащий описание местоположения границ публичного сервитута на CD-диске;</li> <li>6. Копия доверенности от 21.11.2022 г., зарегистрированная в реестре за № 77/555-н/77-2022-8-226</li> <li>7. Копия доверенности от 09.11.2022 г. зарегистрированная в реестре за №77/555-н/77-2022-8-69</li> </ol>	
13	Подтверждаю согласие на обработку персональных данных (сбор, систематизацию, накопление, хранение, уточнение (обновление, изменение), использование, распространение (в том числе передачу), обезличивание, блокирование, уничтожение персональных данных, а также иных действий, необходимых для обработки персональных данных в соответствии с законодательством Российской Федерации), в том числе в автоматизированном режиме	
14	Подтверждаю, что сведения, указанные в настоящем ходатайстве, на дату представления ходатайства достоверны; документы (копии документов) и содержащиеся в них сведения соответствуют требованиям, установленным статьей 39.41 Земельного кодекса Российской Федерации	
15	Подпись:	Дата:
	 (подпись)	<u>Борщёва О.И.</u> (инициалы, фамилия)
		«_01_» ноября 2023 г.



**СХЕМА РАСПОЛОЖЕНИЯ ГРАНИЦ ПУБЛИЧНОГО СЕРВИТУТА  
ОБЗОРНАЯ СХЕМА**



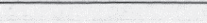
**Линия электропередачи 110 кВ "Бусиновские I и II"**

(наименование объекта)



**Масштаб 1 : 2000**

**Условные обозначения:**

	- граница публичного сервитута объекта электросетевого хозяйства
	- граница муниципального образования
	- местоположение инженерного сооружения, в целях размещения которого устанавливается публичный сервитут



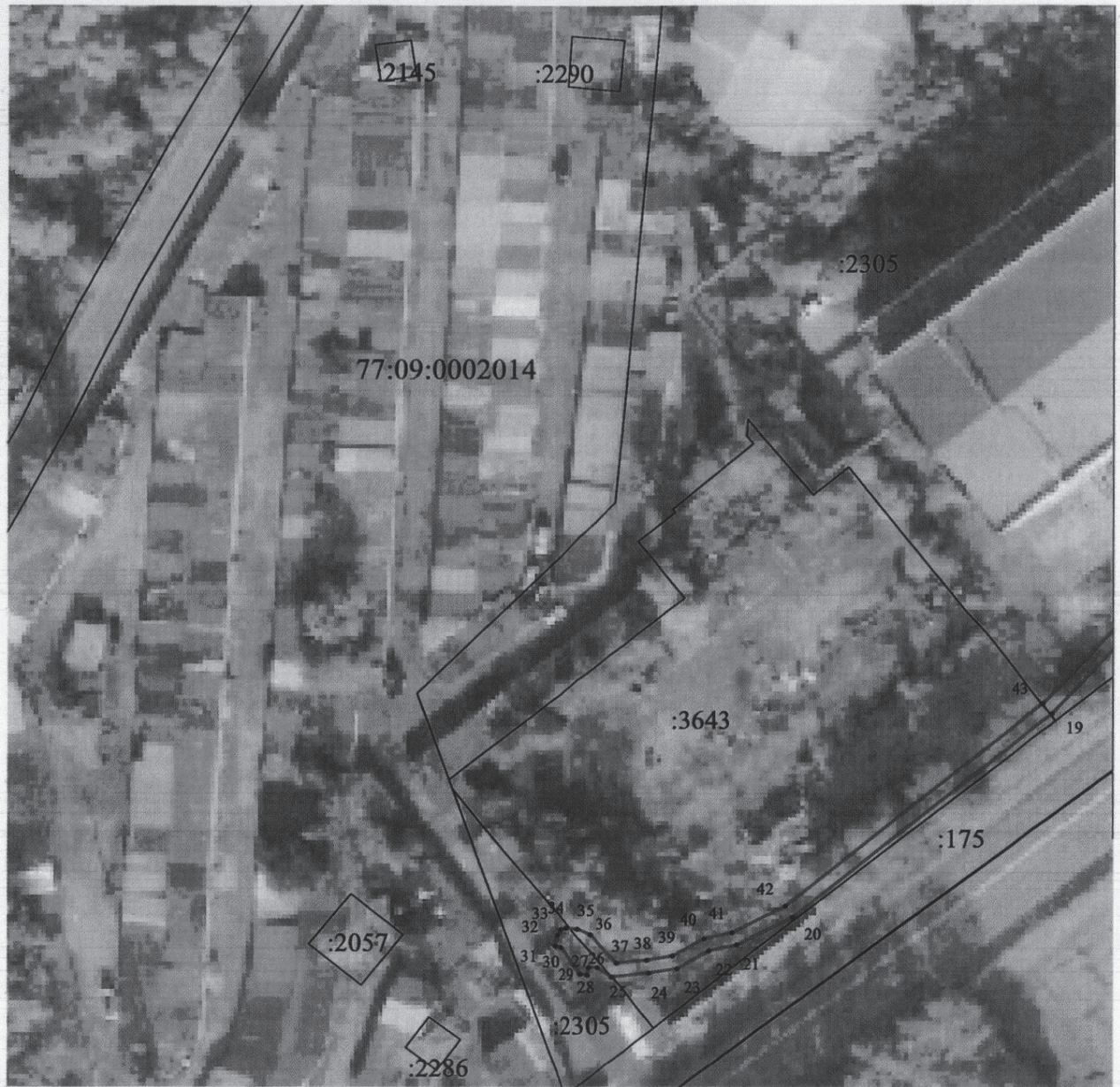




## СХЕМА РАСПОЛОЖЕНИЯ ГРАНИЦ ПУБЛИЧНОГО СЕРВИТУТА

Линия электропередачи 110 кВ "Бусиновские I и II"

(наименование объекта)



Масштаб 1 : 1000

**Условные обозначения:**

• 1	- характерная точка границы публичного сервитута объекта электросетевого хозяйства
—	- граница публичного сервитута объекта электросетевого хозяйства
:140	- кадастровый номер земельного участка
—	- граница земельного участка
58:14:0020201	- номер кадастрового квартала
—	- граница кадастрового квартала
— · — · — ·	- граница муниципального образования
— · — · — ·	- местоположение инженерного сооружения, в целях размещения которого устанавливается публичный сервитут