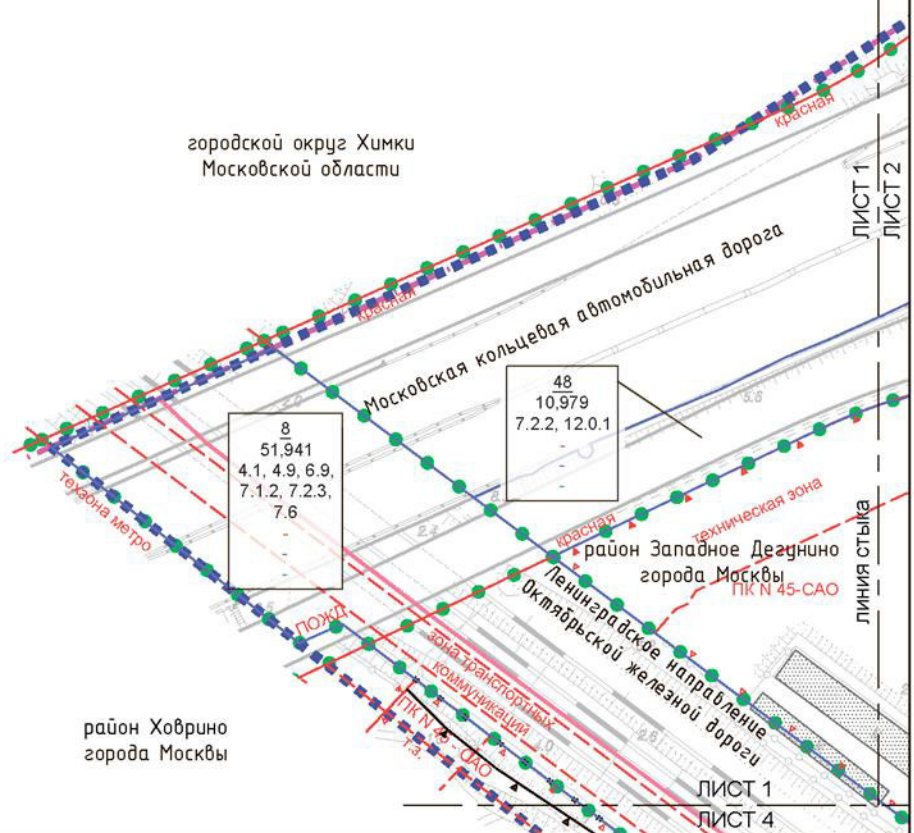
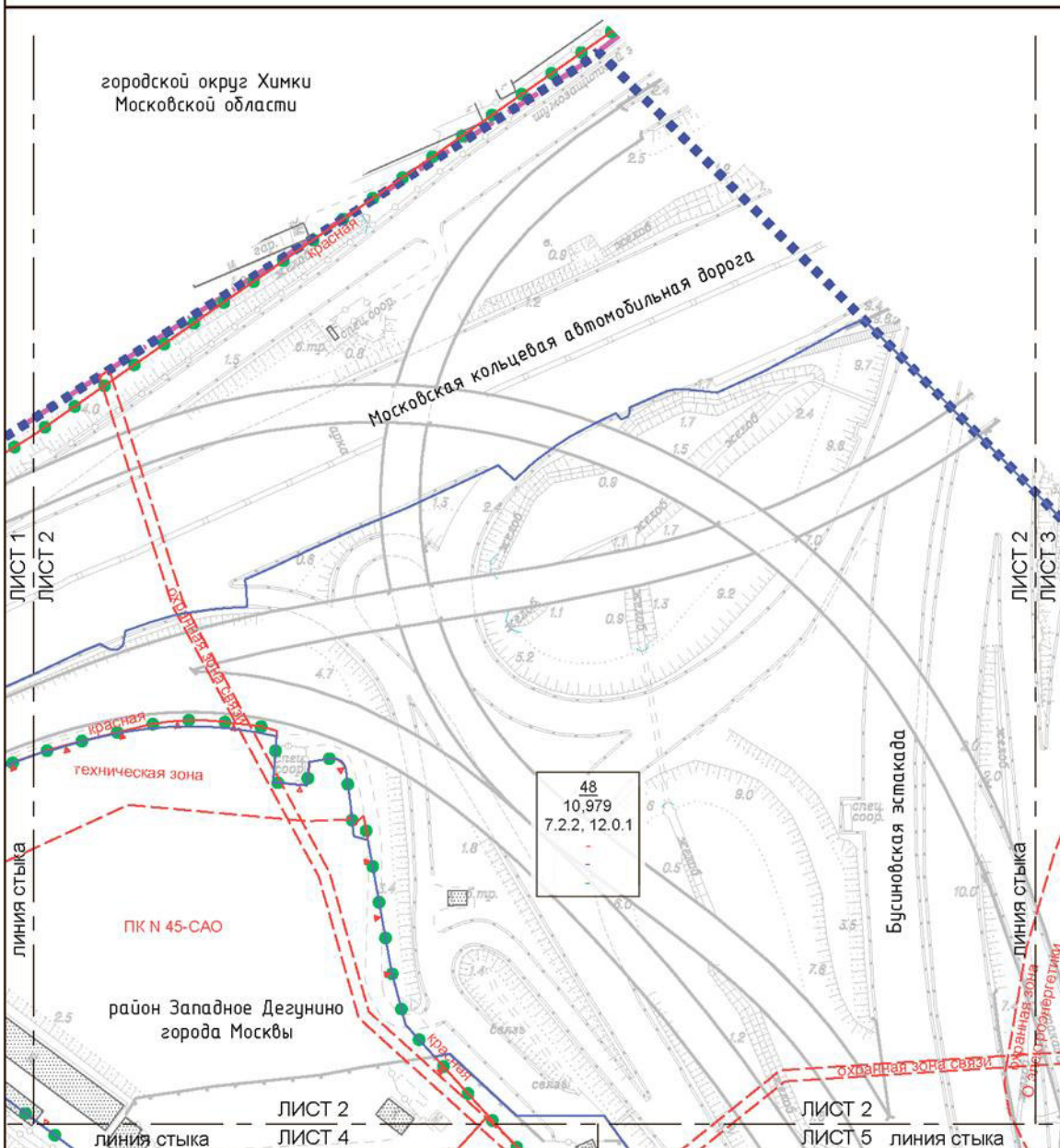


1.5. Чертеж "Планировочная организация территории с границами зон планируемого размещения объектов капитального строительства"

Масштаб 1:2000  
 район Западно Дегунино города Москвы  
 район Ховрино города Москвы  
 городской округ Химки Московской области  
 Лист 1 из 23

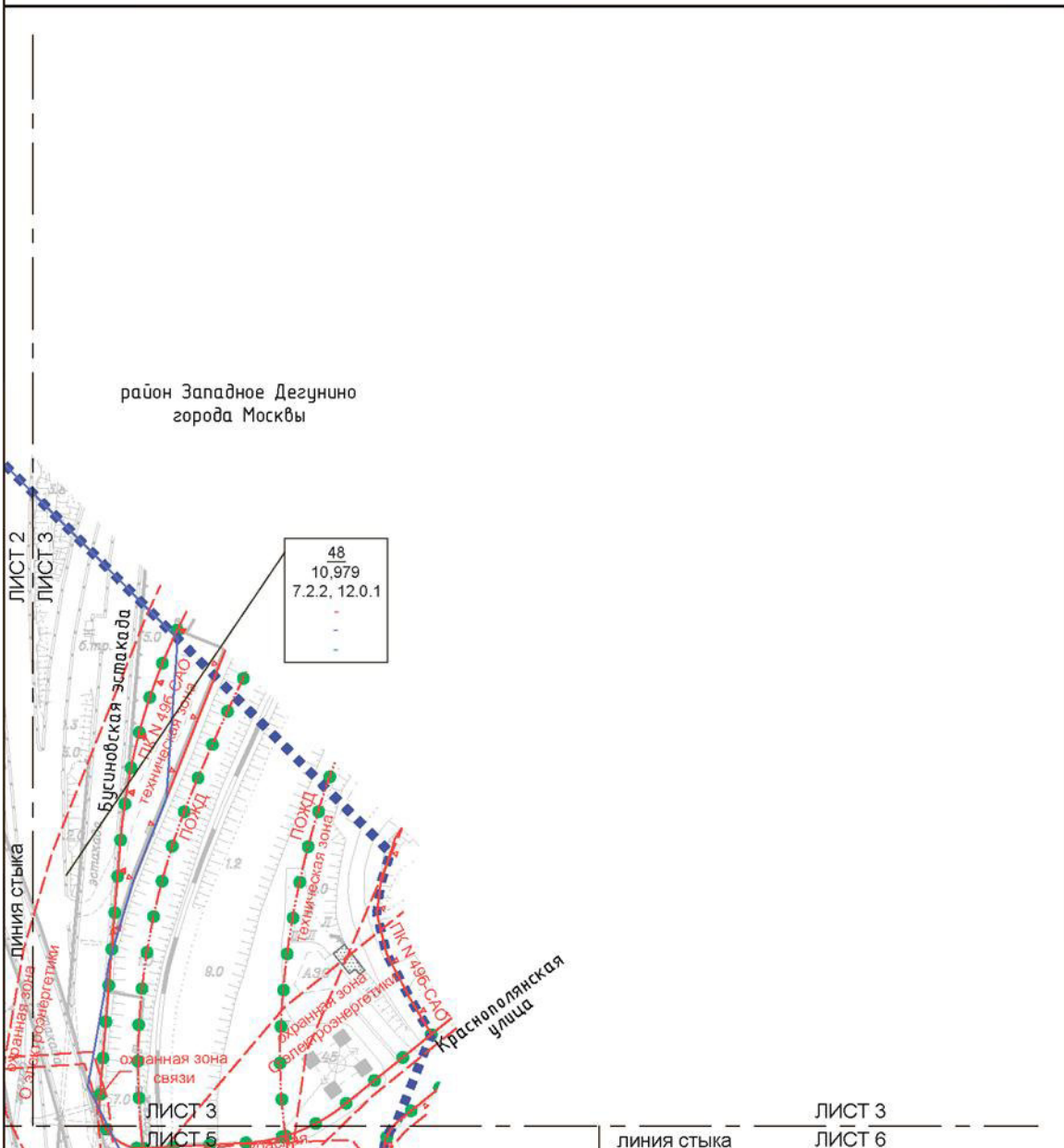


<p><b>ЗАСТРОЙКА:</b>                  существующая</p>	<p><b>ГРАНИЦЫ:</b></p> <ul style="list-style-type: none"> <li> подготовка проекта планировки территории города Москвы</li> <li> границы районов города Москвы</li> <li> участки территории существующих и планируемых элементов планировочной структуры</li> </ul>	<p><b>ОТМЕНЯЕМЫЕ:</b></p> <ul style="list-style-type: none"> <li> границы объектов природного комплекса города Москвы</li> <li> границы технических зон инженерных коммуникаций и сооружений</li> </ul>
	<p><b>ЛИНИИ ГРАДОСТРОИТЕЛЬНОГО РЕГУЛИРОВАНИЯ СУЩЕСТВУЮЩИЕ:</b></p> <ul style="list-style-type: none"> <li> красные линии улично-дорожной сети</li> <li> границы объектов природного комплекса города Москвы</li> <li> границы технических зон инженерных коммуникаций и сооружений</li> <li> границы технических зон метрополитена</li> <li> границы зон транспортных коммуникаций</li> <li> границы полос отвода железных дорог</li> <li> границы особо охраняемых природных территорий</li> <li> границы территорий и участков особо охраняемых природных территорий, в пределах которых установлены режимы особой охраны</li> </ul>	<p><b>УСЛОВНЫЕ ОБОЗНАЧЕНИЯ:</b></p> <p>8                  51,941                  4.1, 4.9</p> <p>48                  10,979                  7.2.2, 12.0.1</p>



**УСЛОВНЫЕ ОБОЗНАЧЕНИЯ:**

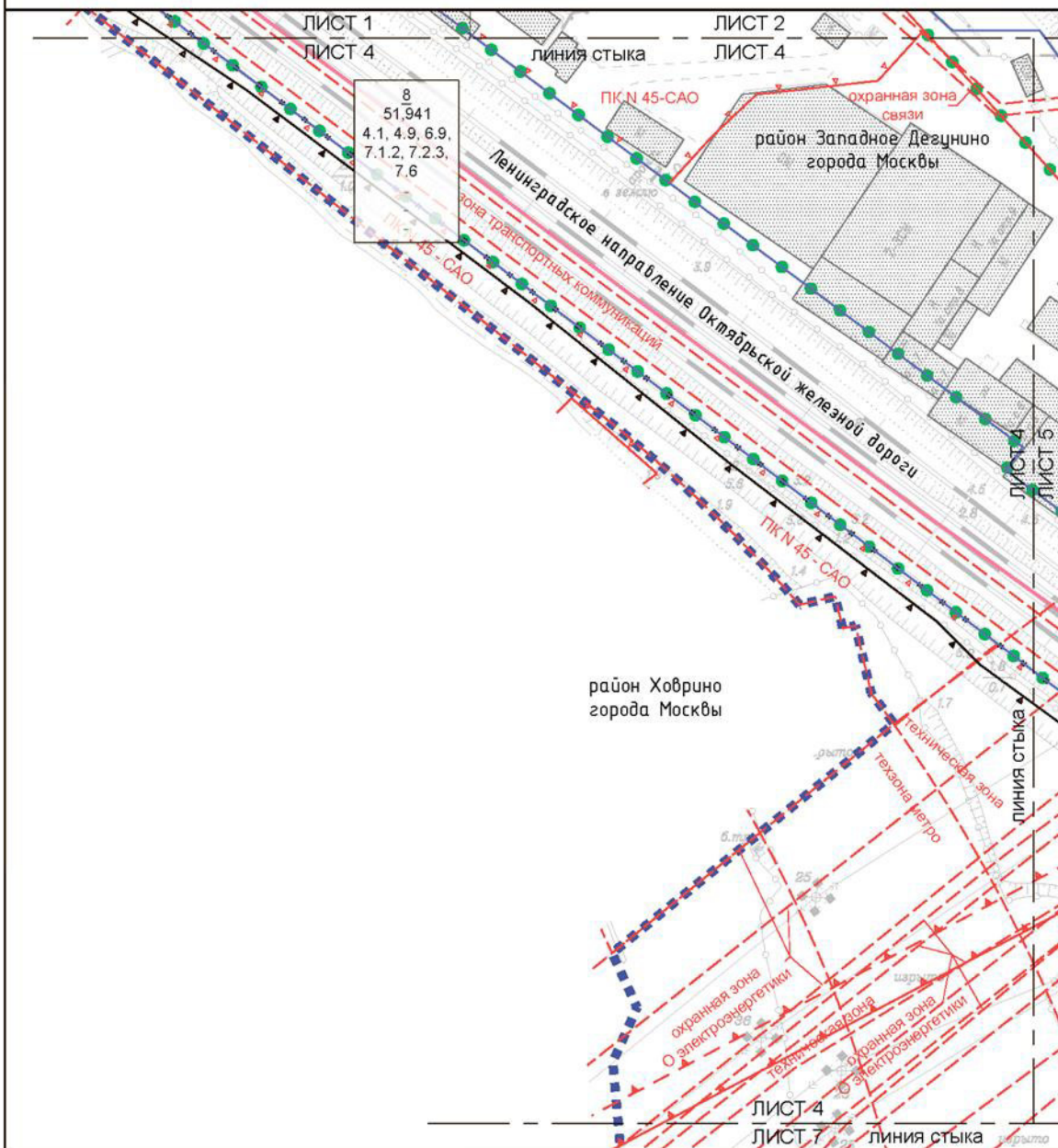
	<p><b>ГРАНИЦЫ:</b></p> <ul style="list-style-type: none"> <li><span style="color: blue;">■ ■ ■ ■</span> подготовки проекта планировки территории</li> <li><span style="color: blue;">— — — —</span> граница города Москвы</li> <li><span style="color: blue;">— — — —</span> участков территории</li> <li><span style="color: green;">● ● ● ●</span> существующих и планируемых элементов планировочной структуры</li> </ul> <p><b>ЛИНИИ ГРАДОСТРОИТЕЛЬНОГО РЕГУЛИРОВАНИЯ:</b></p> <p><b>СУЩЕСТВУЮЩИЕ:</b></p> <ul style="list-style-type: none"> <li><span style="color: red;">— — — —</span> красные линии улично-дорожной сети</li> <li><span style="color: red;">— — — —</span> границы объектов природного комплекса города Москвы</li> <li><span style="color: red;">— — — —</span> границы технических зон инженерных коммуникаций и сооружений</li> <li><span style="color: red;">— — — —</span> границы полос отвода железных дорог</li> <li><span style="color: red;">— — — —</span> границы охранных зон линий и сооружений связи</li> <li><span style="color: red;">— — — —</span> границы охранных зон объектов электроэнергетики</li> </ul>	<p><b>48</b> номер участка территории</p> <p><b>10,979</b> площадь участка территории, га</p> <p><b>7.2.2, 12.0.1</b> код вида разрешенного использования земельного участка и объектов капитального строительства</p> <p>— плотность застройки земельного участка (тыс кв м/га)</p> <p>— Высота зданий, строений, сооружений (м)</p> <p>— максимальный процент застройки (%)</p> <p><b>ЗАСТРОЙКА:</b></p> <p><span style="border: 1px solid black; display: inline-block; width: 10px; height: 10px;"></span> существующая</p>
--	---	---



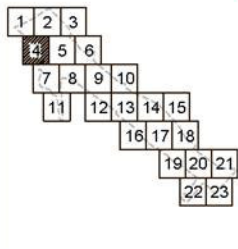
**УСЛОВНЫЕ ОБОЗНАЧЕНИЯ:**

	<p><b>ГРАНИЦЫ:</b></p> <ul style="list-style-type: none"> <li><span style="color: blue;">■</span> — подготовки проекта планировки территории</li> <li><span style="color: blue;">—</span> — участков территории</li> <li><span style="color: green;">●</span> — существующих и планируемых элементов планировочной структуры</li> </ul>	<p>48 — номер участка территории</p> <p>10,979 — площадь участка территории, га</p> <p>7.2.2, 12.0.1 — код вида разрешенного использования земельного участка и объектов капитального строительства</p> <p>- — плотность застройки земельного участка (тыс. кв м/га)</p> <p>- — высота зданий, строений, сооружений (м)</p> <p>- — максимальный процент застройки (%)</p>
	<p><b>ЛИНИИ ГРАДОСТРОИТЕЛЬНОГО РЕГУЛИРОВАНИЯ СУЩЕСТВУЮЩИЕ:</b></p> <ul style="list-style-type: none"> <li><span style="color: red;">—</span> красные — красные линии улично-дорожной сети</li> <li><span style="color: red;">—</span> — границы объектов природного комплекса города Москвы</li> <li><span style="color: red;">—</span> — границы технических зон инженерных коммуникаций и сооружений</li> <li><span style="color: red;">—</span> — границы полос отвода железных дорог</li> <li><span style="color: red;">—</span> — границы охранных зон линий и сооружений связи</li> <li><span style="color: red;">—</span> — границы охранных зон объектов электроэнергетики</li> </ul>	
	<p><b>ЗАСТРОЙКА:</b></p> <ul style="list-style-type: none"> <li><span style="border: 1px solid black; display: inline-block; width: 10px; height: 10px;"></span> — существующая</li> </ul>	

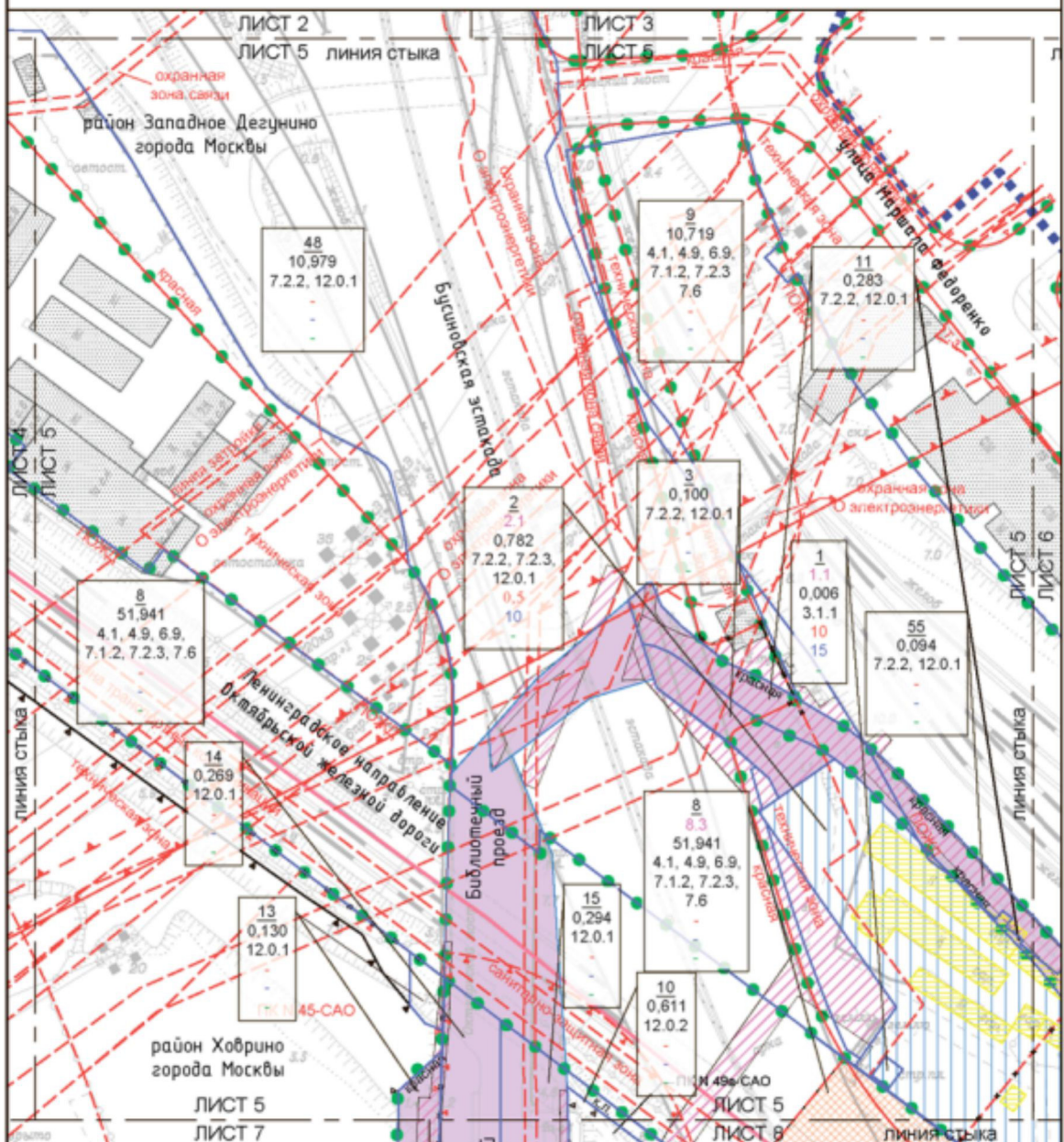




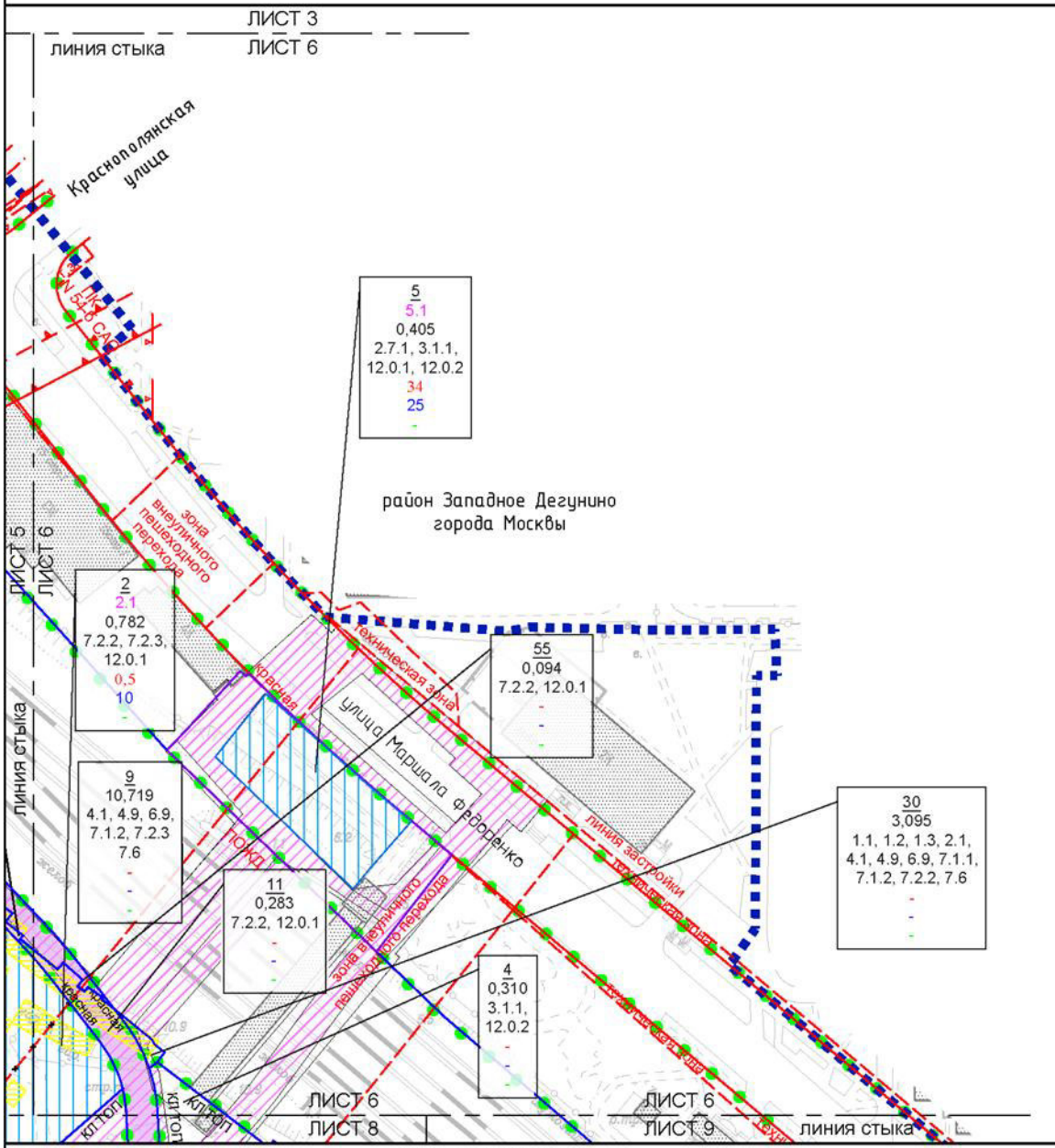
УСЛОВНЫЕ ОБОЗНАЧЕНИЯ:	
<b>ГРАНИЦЫ:</b>	<b>ОТМЕНЯЕМЫЕ:</b>
<ul style="list-style-type: none"> <li><span style="color: blue;">■</span> границы подготовки проекта планировки территории районов города Москвы</li> <li><span style="color: blue;">□</span> границы участков территории существующих и планируемых элементов планировочной структуры</li> </ul>	<ul style="list-style-type: none"> <li><span style="color: red;">⚡</span> границы объектов природного комплекса города Москвы</li> <li><span style="color: red;">⚡</span> границы технических зон инженерных коммуникаций и сооружений</li> <li><span style="color: red;">⚡</span> границы технических зон метрополитена</li> <li><span style="color: red;">⚡</span> границы зон транспортных коммуникаций</li> <li><span style="color: red;">⚡</span> границы полос отвода железных дорог</li> <li><span style="color: red;">⚡</span> границы охраняемых зон линий и сооружений связи</li> <li><span style="color: red;">⚡</span> границы охраняемых зон объектов электроэнергетики</li> <li><span style="color: red;">⚡</span> границы приаэродромной территории</li> <li><span style="color: red;">⚡</span> границы полос воздушных подходов на аэродромах</li> </ul>
<b>ЛИНИИ ГРАДОСТРОИТЕЛЬНОГО РЕГУЛИРОВАНИЯ:</b>	<b>УСТАНОВЛИВАЕМЫЕ:</b>
<ul style="list-style-type: none"> <li><span style="color: red;">—</span> красные линии улично-дорожной сети</li> <li><span style="color: red;">—</span> границы объектов природного комплекса города Москвы</li> <li><span style="color: red;">—</span> границы технических зон инженерных коммуникаций и сооружений</li> <li><span style="color: red;">—</span> границы технических зон метрополитена</li> <li><span style="color: red;">—</span> границы зон транспортных коммуникаций</li> <li><span style="color: red;">—</span> границы полос отвода железных дорог</li> <li><span style="color: red;">—</span> границы охраняемых зон линий и сооружений связи</li> <li><span style="color: red;">—</span> границы охраняемых зон объектов электроэнергетики</li> <li><span style="color: red;">—</span> границы приаэродромной территории</li> <li><span style="color: red;">—</span> границы полос воздушных подходов на аэродромах</li> </ul>	<ul style="list-style-type: none"> <li><span style="color: red;">⚡</span> границы объектов природного комплекса города Москвы</li> <li><span style="color: red;">⚡</span> границы технических зон инженерных коммуникаций и сооружений</li> </ul>
<ul style="list-style-type: none"> <li><span style="color: red;">⚡</span> зона "зеленый пояс"</li> <li><span style="color: red;">⚡</span> зона "экологический каркас"</li> <li><span style="color: red;">⚡</span> зона "полюс"</li> <li><span style="color: red;">⚡</span> охраняемая зона связи</li> <li><span style="color: red;">⚡</span> охраняемая зона электроэнергетики</li> <li><span style="color: red;">⚡</span> зона приаэродромной территории</li> <li><span style="color: red;">⚡</span> зона воздушных подходов</li> </ul>	<ul style="list-style-type: none"> <li><span style="color: red;">⚡</span> границы объектов природного комплекса города Москвы</li> <li><span style="color: red;">⚡</span> границы технических зон инженерных коммуникаций и сооружений</li> </ul>
<ul style="list-style-type: none"> <li>8</li> <li>51,941</li> <li>4.1, 4.9, 6.9,</li> <li>7.1.2, 7.2.3,</li> <li>7.6</li> </ul>	<ul style="list-style-type: none"> <li>номер участка территории</li> <li>площадь участка территории, га</li> <li>код вида разрешенного использования земельного участка и объектов капитального строительства</li> <li>плотность застройки земельного участка (тыс кв м/га)</li> <li>высота зданий, строений, сооружений (м)</li> <li>максимальный процент застройки (%)</li> </ul>
<ul style="list-style-type: none"> <li><span style="border: 1px solid black; display: inline-block; width: 10px; height: 10px;"></span> существующая</li> </ul>	<b>ЗАСТРОЙКА:</b>







ГРАНЬЦЫ:	УСЛОВНЫЕ ОБОЗНАЧЕНИЯ:	УСТАНАВЛИВАЕМЫЕ:
<p><b>ГРАНЬЦЫ:</b></p> <ul style="list-style-type: none"> <li>подготовки проекта планировки территории района города Москвы</li> <li>участков территории зон планируемого размещения объектов капитального строительства</li> <li>Существующих и планируемых элементов планировочной структуры</li> </ul> <p><b>ЛИНИИ ГРАДОСТРОИТЕЛЬНОГО РЕГУЛИРОВАНИЯ:</b></p> <p><b>СУЩЕСТВУЮЩИЕ:</b></p> <ul style="list-style-type: none"> <li>красные линии улично-дорожной сети</li> <li>границы объектов городского комплекса города Москвы</li> </ul>	<p><b>УСЛОВНЫЕ ОБОЗНАЧЕНИЯ:</b></p> <ul style="list-style-type: none"> <li>границы технических зон инженерных коммуникаций и сооружений</li> <li>границы зон метрополитена</li> <li>границы зон транспортных коммуникаций</li> <li>границы зон застройки</li> <li>границы зон инженерных коммуникаций и сооружений</li> <li>границы полос отвода железных дорог</li> <li>границы полос отвода зон линий и сооружений связи</li> <li>границы пригородной территории</li> <li>границы полос воздушных подходов на аэродромах</li> <li>границы охраняемых зон объектов электроэнергетики (установленных)</li> <li>границы санитарно-защитных зон (установленных)</li> </ul> <p><b>ОТМЕНЯЕМЫЕ:</b></p> <ul style="list-style-type: none"> <li>красные линии улично-дорожной сети</li> <li>границы объектов природного комплекса города Москвы</li> <li>границы технических зон инженерных коммуникаций и сооружений</li> <li>границы зон инженерных коммуникаций и сооружений</li> <li>границы зон инженерных коммуникаций и сооружений</li> <li>границы зон инженерных коммуникаций и сооружений</li> </ul>	<p><b>УСТАНАВЛИВАЕМЫЕ:</b></p> <ul style="list-style-type: none"> <li>красные линии улично-дорожной сети</li> <li>границы объектов природного комплекса города Москвы</li> <li>границы зон инженерных коммуникаций и сооружений</li> </ul> <p><b>ЗОНЫ ПЛАНИРУЕМОГО РАЗМЕЩЕНИЯ:</b></p> <ul style="list-style-type: none"> <li>зоны планируемого размещения объектов капитального строительства</li> <li>зоны планируемого размещения линейных объектов инженерной инфраструктуры (расположения уточняется на стадии подготовки проектной документации)</li> <li>зоны планируемого размещения линейных объектов транспортной инфраструктуры</li> <li>зоны планируемого размещения линейных объектов капитального строительства</li> </ul> <p><b>НОМЕР УЧАСТКА ТЕРРИТОРИИ ИЛИ ЗОНЫ ПЛАНИРУЕМОГО РАЗМЕЩЕНИЯ ОБЪЕКТА КАПИТАЛЬНОГО СТРОИТЕЛЬСТВА</b></p> <p>площадь участка территории, под вид разрешенного использования земельного участка и объектов капитального строительства</p> <p>площадь застройки земельного участка (л/с кв. м)</p> <p>высота зданий, строений, сооружений (м)</p> <p>максимальный процент застройки (%)</p> <p><b>ЗАСТРОЙКА:</b></p> <ul style="list-style-type: none"> <li>существующая</li> <li>освобождаемая территория в установленном законодательстве</li> </ul>



**ГРАНИЦЫ:**

- подготовки проекта планировки территории
- участков территории
- зон планируемого размещения объектов капитального строительства
- существующих и планируемых элементов планировочной структуры

**УСЛОВНЫЕ ОБОЗНАЧЕНИЯ:**

**ЛИНИИ ГРАДОСТРОИТЕЛЬНОГО РЕГУЛИРОВАНИЯ:**

**СУЩЕСТВУЮЩИЕ:**

- красные линии
- техническая зона
- линия застройки
- линия пешеходного перехода
- полоса отвода железных дорог
- охранная зона объектов электроэнергетики
- охранная зона объектов приаэродромной территории
- полоса воздушных подходов на аэродромах

**ОТМЕНЯЕМЫЕ:**

- линии пешеходных переходов

**УСТАНАВЛИВАЕМЫЕ:**

- красные линии
- линии пешеходных переходов
- красные линии территорий общего пользования

**ЗОНЫ ПЛАНИРУЕМОГО РАЗМЕЩЕНИЯ:**

- зоны планируемого размещения объектов капитального строительства
- зоны планируемого размещения линейных объектов инженерной инфраструктуры (трассировка уточняется на стадии подготовки проектной документации)
- зоны планируемого размещения линейных объектов транспортной инфраструктуры

**5**  
**5.1**  
**0,405**  
**2.7.1, 3.1.1,**  
**12.0.1, 12.0.2**  
**34**  
**25**

**30**  
**3,095**  
**1.1, 1.2, 1.3, 2.1,**  
**4.1, 4.9, 6.9, 7.1.1,**  
**7.1.2, 7.2.2, 7.6**

**55**  
**0,094**  
**7.2.2, 12.0.1**

**4**  
**0,310**  
**3.1.1,**  
**12.0.2**

**9**  
**10,719**  
**4.1, 4.9, 6.9,**  
**7.1.2, 7.2.3**  
**7.6**

**2**  
**2,1**  
**0,782**  
**7.2.2, 7.2.3,**  
**12.0.1**  
**0,5**  
**10**

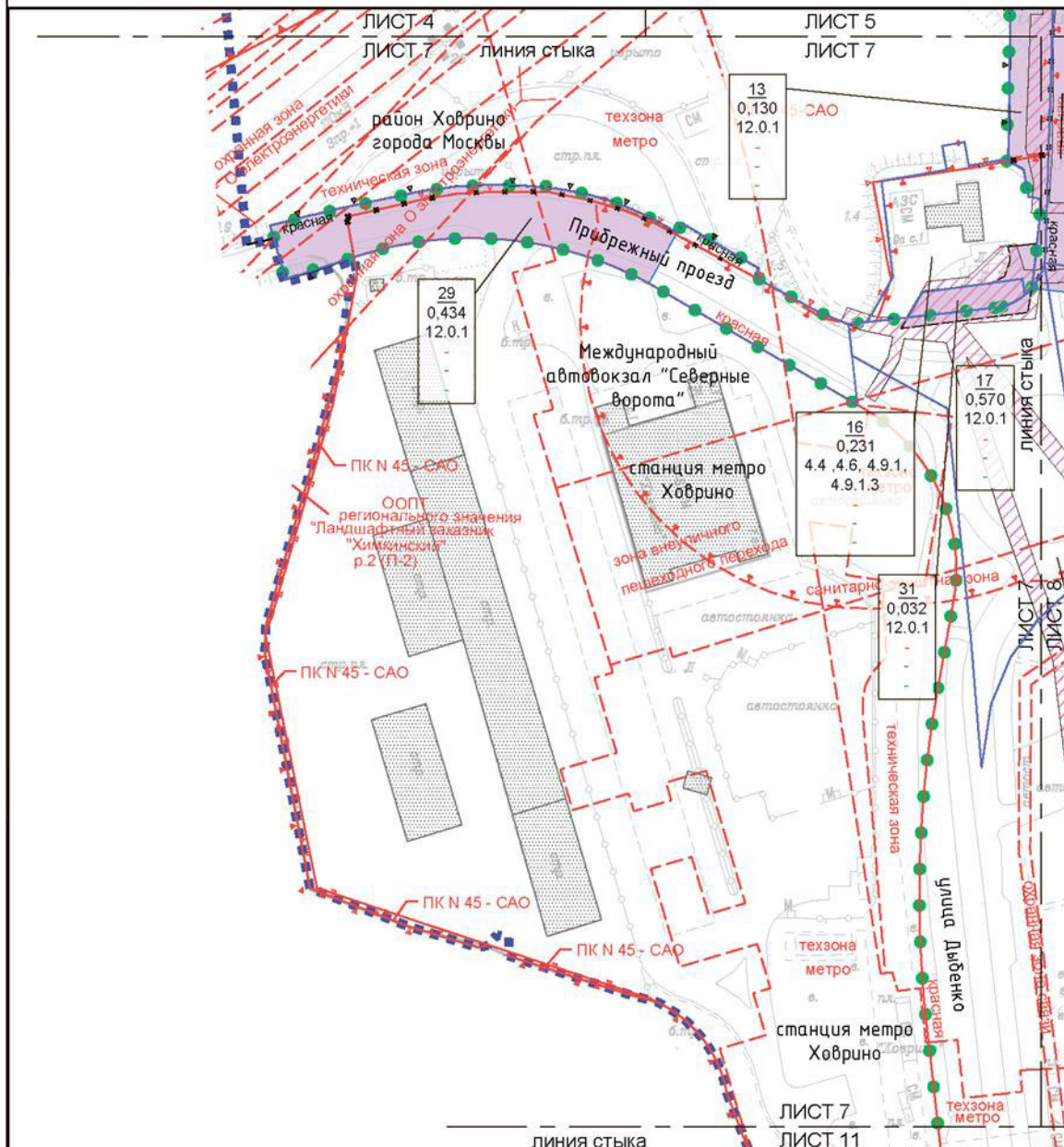
**11**  
**0,283**  
**7.2.2, 12.0.1**

**1** **2** **3**  
**4** **5** **6**  
**7** **8** **9** **10**  
**11** **12** **13** **14** **15**  
**16** **17** **18**  
**19** **20** **21**  
**22** **23**

**ЗАСТРОЙКА:**

- существующая
- освобождаемая территория в установленном законом порядке





**ГРАНИЦЫ:**

- ■ ■ ■ ■ подготовка проекта планировки территории
- ■ ■ ■ ■ участков территории
- ● ● ● ● существующих и планируемых элементов планировочной структуры

**УСЛОВНЫЕ ОБОЗНАЧЕНИЯ:**

**ЛИНИИ ГРАДОСТРОИТЕЛЬНОГО РЕГУЛИРОВАНИЯ:**

**СУЩЕСТВУЮЩИЕ:**

- красные линии улично-дорожной сети
- границы объектов природного комплекса города Москвы
- границы особо охраняемых природных территорий и сооружений
- границы технических зон инженерных коммуникаций
- границы технических зон метрополитена
- границы зон внеуличных пешеходных переходов
- границы охранных зон линий и сооружений связи
- границы охранных зон объектов электроэнергетики
- границы приаэродромной территории
- границы полос воздушных подходов на аэродромах
- границы санитарно-защитных зон (установленные)

**ОТМЕНЯЕМЫЕ:**

- красные линии улично-дорожной сети
- границы объектов природного комплекса города Москвы
- границы технических зон инженерных коммуникаций и сооружений

**УСТАНОВЛИВАЕМЫЕ:**

- красные линии улично-дорожной сети
- границы объектов природного комплекса города Москвы
- границы технических зон инженерных коммуникаций и сооружений

**ЗОНЫ ПЛАНИРУЕМОГО РАЗМЕЩЕНИЯ:**

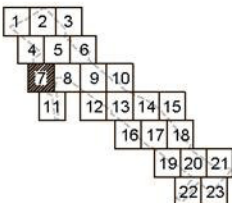
- зоны планируемого размещения линейных объектов транспортной инфраструктуры
- зоны планируемого размещения линейных объектов инженерной инфраструктуры (транспортная)

**29**  
0,434  
12.0.1

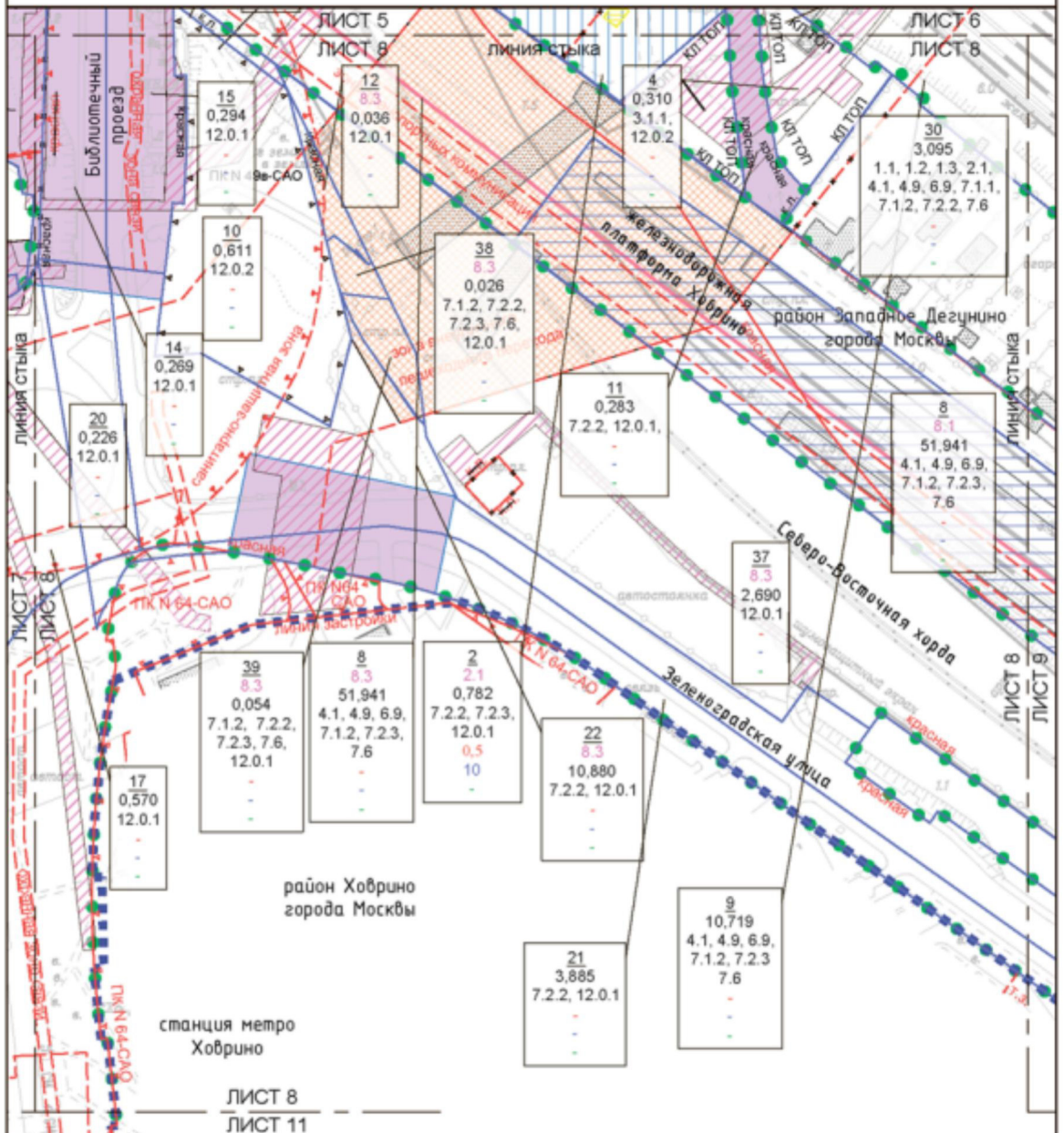
номер участка территории  
площадь участка территории, га  
код вида разрешенного использования земельного участка и объектов капитального строительства  
плотность застройки земельного участка (тыс. кв м/га)  
высота зданий, строений, сооружений (м)  
максимальный процент застройки (%)

**ЗАСТРОЙКА:**

- ■ ■ ■ ■ существующая

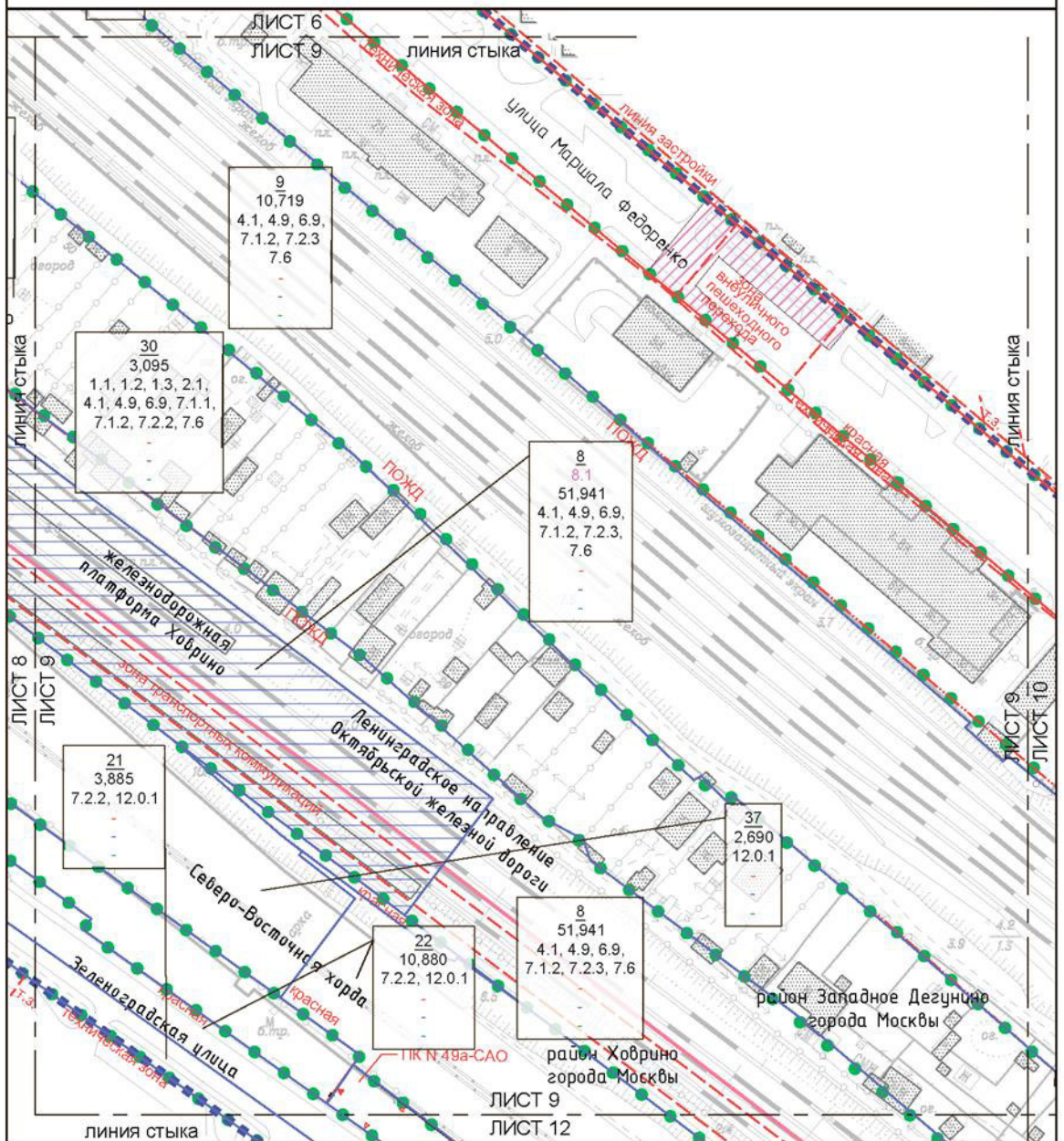






<p><b>ГРАНИЦЫ:</b></p> <ul style="list-style-type: none"> <li>подготовки проекта планировки территории</li> <li>районов города Москвы</li> <li>участков территории</li> <li>зон планируемого размещения объектов капитального строительства</li> <li>существующих и планируемых элементов планировочной структуры</li> </ul>		<p><b>УСЛОВНЫЕ ОБОЗНАЧЕНИЯ:</b></p> <p><b>ЛИНИИ ГРАДОСТРОИТЕЛЬНОГО РЕГУЛИРОВАНИЯ:</b></p> <p><b>СУЩЕСТВУЮЩИЕ:</b></p> <ul style="list-style-type: none"> <li>красные линии улично-дорожной сети</li> <li>границы объектов природного комплекса города Москвы</li> <li>границы зон транспортных коммуникаций</li> <li>границы линий застройки</li> <li>границы технических зон метрополитена</li> <li>границы зон визуальных пешеходных переходов</li> <li>границы полос отвода железных дорог</li> <li>границы охранных зон линий и сооружений связи</li> <li>границы санитарно-защитных зон (установленных)</li> </ul> <p><b>ОТМЕНЯЕМЫЕ:</b></p> <ul style="list-style-type: none"> <li>красные линии улично-дорожной сети</li> <li>границы зон визуальных пешеходных переходов</li> <li>границы объектов природного комплекса города Москвы</li> </ul> <p><b>УСТАНАВЛИВАЕМЫЕ:</b></p> <ul style="list-style-type: none"> <li>красные линии улично-дорожной сети</li> </ul>		<p><b>Зоны планируемого размещения:</b></p> <ul style="list-style-type: none"> <li>зоны планируемого размещения объектов капитального строительства</li> <li>зоны планируемого размещения линейных объектов капитального строительства железнодорожной инфраструктуры</li> <li>зоны планируемого размещения линейных объектов транспортной инфраструктуры</li> <li>зоны планируемого размещения линейных объектов инженерной инфраструктуры (транспортных объектов)</li> <li>зоны планируемого размещения линейных объектов капитального строительства</li> </ul> <p><b>Застройка:</b></p> <ul style="list-style-type: none"> <li>существующая</li> </ul>	
--	--	--	--	---	--





**УСЛОВНЫЕ ОБОЗНАЧЕНИЯ:**

<b>ГРАНИЦЫ:</b>	подготовки проекта планировки территории	<b>УСТАНОВЛИВАЕМЫЕ:</b>	красные линии улично-дорожной сети
районов города Москвы	участков территории	<b>ЗОНЫ ПЛАНИРУЕМОГО РАЗМЕЩЕНИЯ:</b>	зоны планируемого размещения линейных объектов капитального строительства железнодорожной инфраструктуры
зон планируемого размещения объектов капитального строительства существующих и планируемых элементов планировочной структуры	зон планируемого размещения объектов инженерной инфраструктуры (транспортировка уточняется на стадии подготовки проектной документации)	зоны планируемого размещения линейных объектов инженерной инфраструктуры	зоны планируемого размещения объектов инженерной инфраструктуры
<b>ЛИНИИ ГРАДОСТРОИТЕЛЬНОГО РЕГУЛИРОВАНИЯ:</b>	красные линии улично-дорожной сети	зоны планируемого размещения объектов инженерной инфраструктуры	зоны планируемого размещения объектов инженерной инфраструктуры
<b>СУЩЕСТВУЮЩИЕ:</b>	границы объектов природного комплекса города Москвы	зоны планируемого размещения объектов инженерной инфраструктуры	зоны планируемого размещения объектов инженерной инфраструктуры
границы технических зон инженерных коммуникаций и сооружений	зона транспортной коммуникации	зоны планируемого размещения объектов инженерной инфраструктуры	зоны планируемого размещения объектов инженерной инфраструктуры
границы зон транспортных коммуникаций	зона инженерной коммуникации	зоны планируемого размещения объектов инженерной инфраструктуры	зоны планируемого размещения объектов инженерной инфраструктуры
границы зон застройки	зона инженерной коммуникации	зоны планируемого размещения объектов инженерной инфраструктуры	зоны планируемого размещения объектов инженерной инфраструктуры
границы зон внеуличных пешеходных переходов	зона инженерной коммуникации	зоны планируемого размещения объектов инженерной инфраструктуры	зоны планируемого размещения объектов инженерной инфраструктуры
границы полос отвода железных дорог	зона инженерной коммуникации	зоны планируемого размещения объектов инженерной инфраструктуры	зоны планируемого размещения объектов инженерной инфраструктуры
<b>ОТМЕНЯЕМЫЕ:</b>	красные линии улично-дорожной сети	зоны планируемого размещения объектов инженерной инфраструктуры	зоны планируемого размещения объектов инженерной инфраструктуры

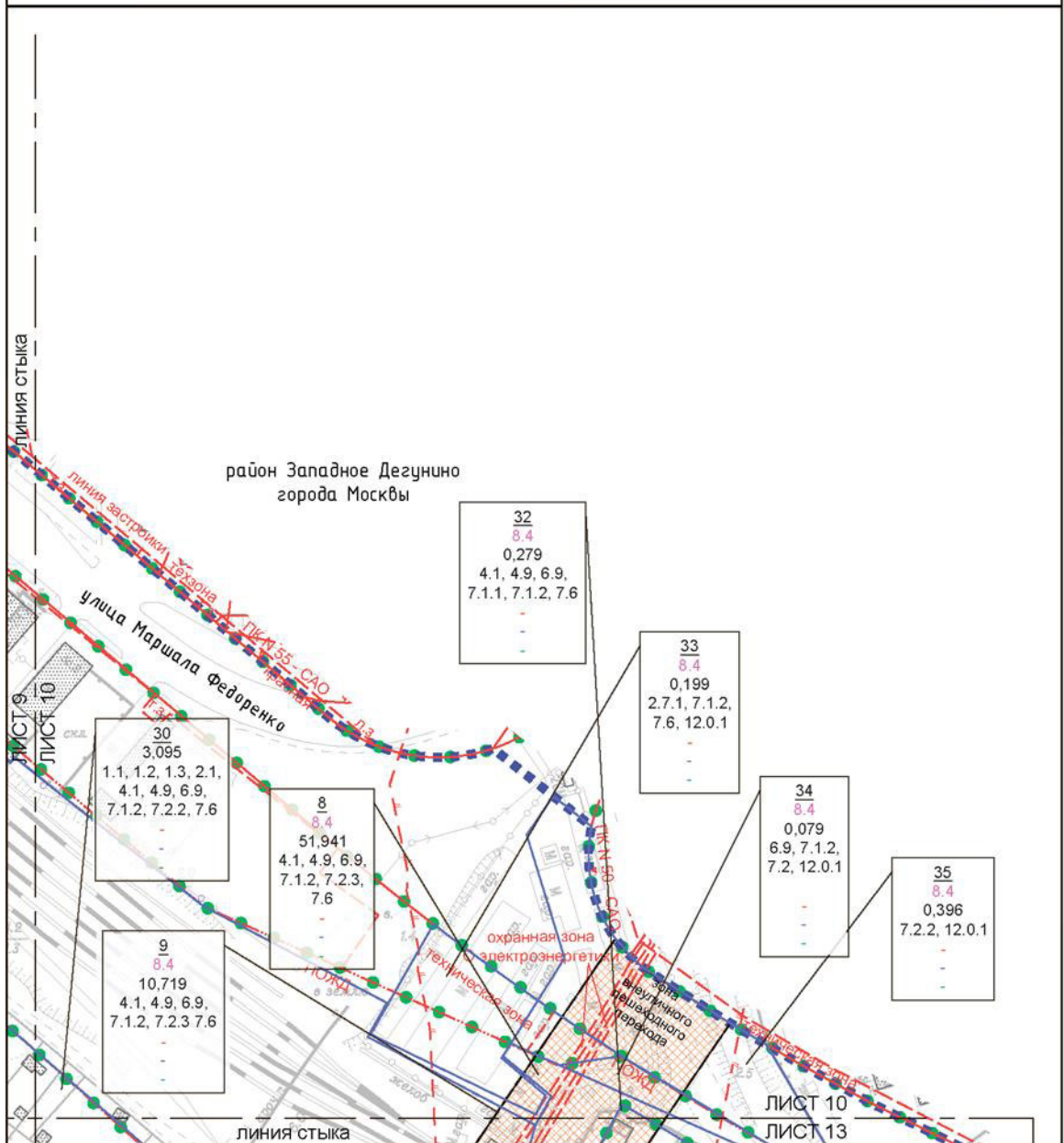
  

	номер участка территории
	номер зоны планируемого размещения объекта капитального строительства
	площадь участка территории, га
	код вида разрешенного использования земельного участка и объектов капитального строительства
	плотность застройки земельного участка (тыс кв м/га)
	высота зданий, строений, сооружений (м)
	максимальный процент застройки (%)

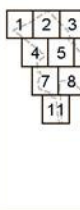
**ЗАСТРОЙКА:**

	существующая
--	--------------



**УСЛОВНЫЕ ОБОЗНАЧЕНИЯ:**

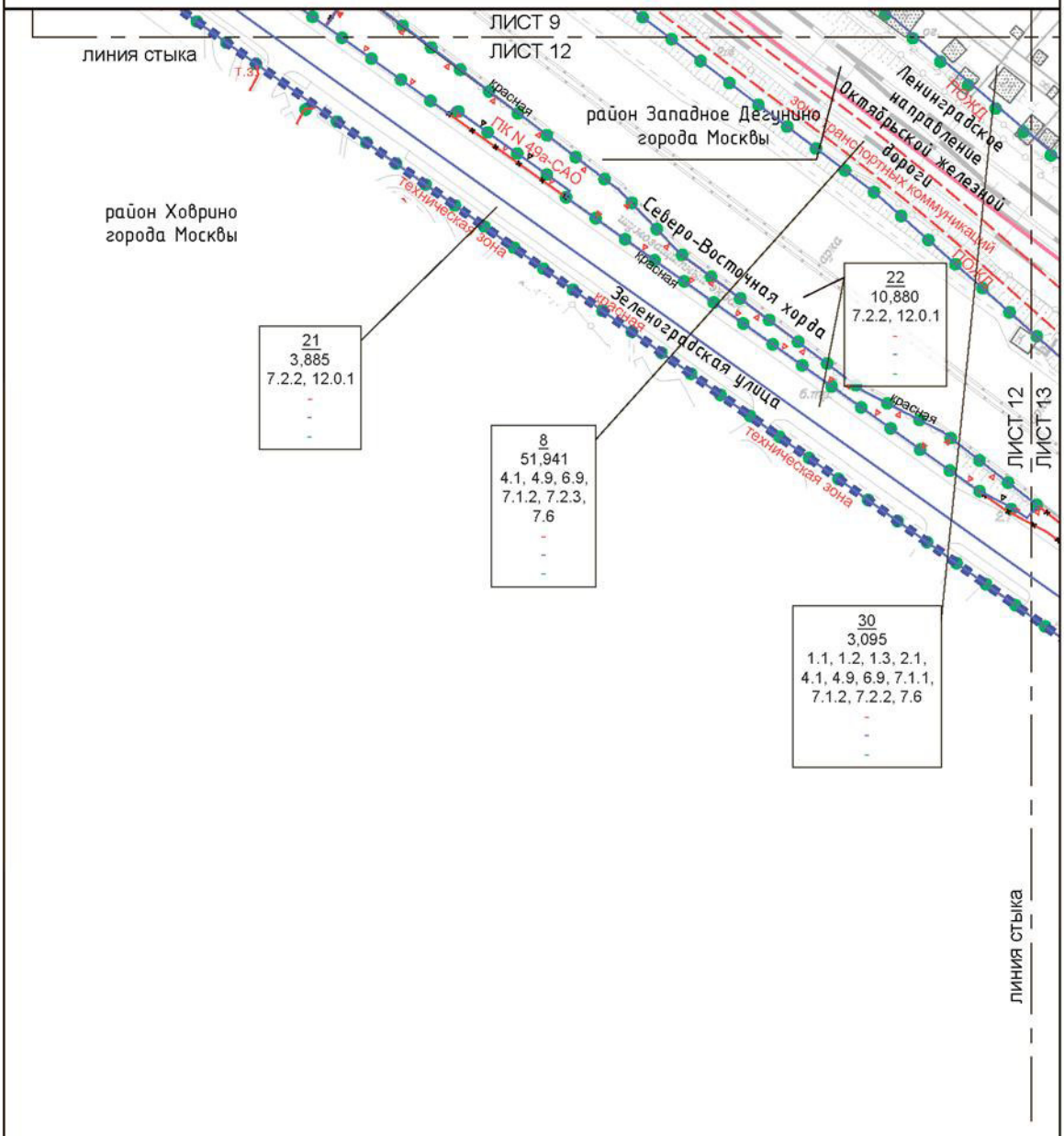
<p><b>ГРАНИЦЫ:</b></p> <ul style="list-style-type: none"> <li>■ границы подготовки проекта планировки территории</li> <li>■ границы участков территории</li> <li>■ границы зон планируемого размещения объектов капитального строительства</li> <li>● границы существующих и планируемых элементов планировочной структуры</li> </ul> <p><b>ЛИНИИ ГРАДОСТРОИТЕЛЬНОГО РЕГУЛИРОВАНИЯ:</b></p> <p><b>СУЩЕСТВУЮЩИЕ:</b></p> <ul style="list-style-type: none"> <li>— красные линии улично-дорожной сети</li> <li>— границы объектов природного комплекса города Москвы</li> <li>— границы технических зон инженерных коммуникаций и сооружений</li> <li>— границы линий застройки</li> <li>— границы полос отвода железных дорог</li> <li>— границы охранных зон объектов электроэнергетики</li> <li>— границы зон подтопления (территории слабого, умеренного подтопления)</li> </ul> <p><b>УСТАНАВЛИВАЕМЫЕ:</b></p> <ul style="list-style-type: none"> <li>— границы зон внеуличных пешеходных переходов</li> </ul>	<p><b>Зоны планируемого размещения:</b></p> <ul style="list-style-type: none"> <li>■ зоны планируемого размещения линейных объектов капитального строительства</li> </ul> <p><b>9</b> <b>8,4</b> <b>10,719</b> <b>4.1, 4.9</b></p> <p>— — —</p> <p><b>ЗАСТРОЙКА:</b></p> <ul style="list-style-type: none"> <li>□ существующая</li> </ul>
---	---







Масштаб 1:2000  
район Западное Дегунино города Москвы  
район Ховрино города Москвы  
Лист 12 из 23

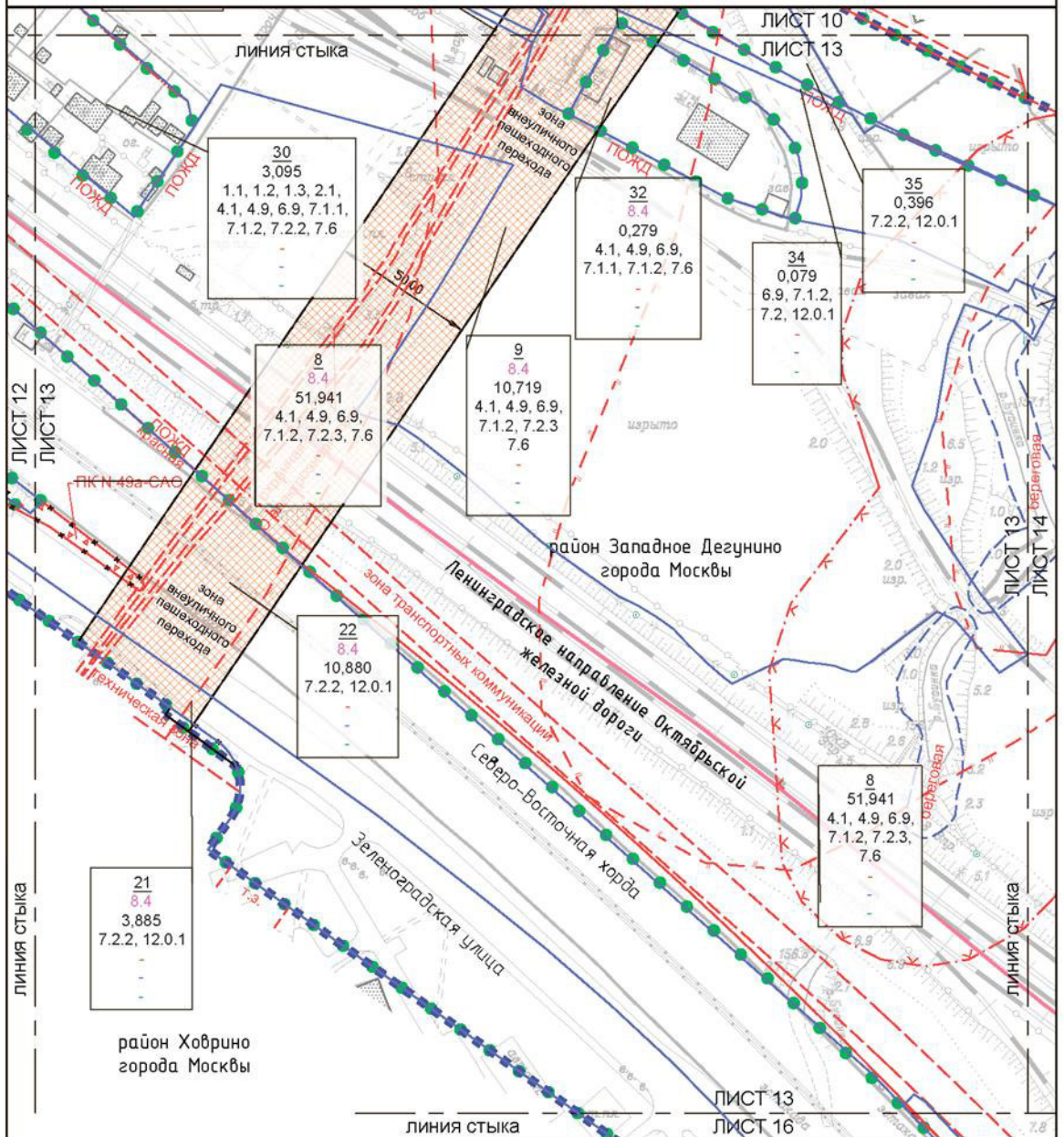


**УСЛОВНЫЕ ОБОЗНАЧЕНИЯ:**

	<b>ГРАНИЦЫ:</b>	<ul style="list-style-type: none"> <li><span style="color: blue;">■</span> <span style="color: blue;">■</span> <span style="color: blue;">■</span> <span style="color: blue;">■</span> подготовка проекта планировки территории</li> <li><span style="color: red;">—</span> районные границы города Москвы</li> <li><span style="color: blue;">—</span> границы участков территории</li> <li><span style="color: green;">●</span> <span style="color: green;">●</span> <span style="color: green;">●</span> существующих и планируемых элементов планировочной структуры</li> </ul>	<b>УСТАНОВЛИВАЕМЫЕ:</b>	<ul style="list-style-type: none"> <li><span style="color: red;">—</span> красные линии улично-дорожной сети</li> <li><span style="color: red;">—</span> границы объектов природного комплекса города Москвы</li> <li><span style="color: red;">—</span> границы технических зон инженерных коммуникаций и сооружений</li> <li><span style="color: red;">—</span> границы зон транспортных коммуникаций</li> <li><span style="color: red;">—</span> границы полос отвода железных дорог</li> </ul>
	<b>ЛИНИИ ГРАДОСТРОИТЕЛЬНОГО РЕГУЛИРОВАНИЯ:</b>	<ul style="list-style-type: none"> <li><span style="color: red;">—</span> существующие красные линии улично-дорожной сети</li> <li><span style="color: red;">—</span> границы объектов природного комплекса города Москвы</li> <li><span style="color: red;">—</span> границы зон инженерных коммуникаций и сооружений</li> <li><span style="color: red;">—</span> границы зон транспортных коммуникаций</li> <li><span style="color: red;">—</span> границы полос отвода железных дорог</li> </ul>	<ul style="list-style-type: none"> <li><span style="color: red;">—</span> границы объектов природного комплекса города Москвы</li> </ul>	<ul style="list-style-type: none"> <li><span style="color: red;">—</span> красные линии улично-дорожной сети</li> <li><span style="color: red;">—</span> границы объектов природного комплекса города Москвы</li> </ul>
	<b>ОТМЕНЯЕМЫЕ:</b>	<ul style="list-style-type: none"> <li><span style="color: red;">—</span> границы объектов природного комплекса города Москвы</li> </ul>		<ul style="list-style-type: none"> <li><span style="color: red;">—</span> границы объектов природного комплекса города Москвы</li> </ul>
				<ul style="list-style-type: none"> <li><span style="color: red;">—</span> границы объектов природного комплекса города Москвы</li> </ul>
			<ul style="list-style-type: none"> <li><span style="color: red;">—</span> границы объектов природного комплекса города Москвы</li> </ul>	



Масштаб 1:2000  
район Западное Дегунино города Москвы  
район Ховрино города Москвы  
Лист 13 из 23



**ГРАНИЦЫ:**

- подготовка проекта планировки территории районов города Москвы
- участки территории зон планируемого размещения объектов капитального строительства существующих и планируемых элементов планировочной структуры

**УСЛОВНЫЕ ОБОЗНАЧЕНИЯ:**

**ЛИНИИ ГРАДОСТРОИТЕЛЬНОГО РЕГУЛИРОВАНИЯ СУЩЕСТВУЮЩИЕ:**

- красные линии улично-дорожной сети
- границы объектов природного комплекса города Москвы
- границы технических зон инженерных коммуникаций и сооружений
- границы зон транспортных коммуникаций
- границы полос отвода железных дорог
- границы береговых полос
- границы водохозяйственных зон
- границы прибрежных защитных полос
- границы охранных зон объектов электроэнергетики
- границы зон подтопления (территории слабого, умеренного, сильного подтопления)

**ОТМЕНЯЕМЫЕ:**

- красные линии улично-дорожной сети
- границы технических зон инженерных коммуникаций и сооружений
- границы объектов природного комплекса города Москвы

**УСТАНОВЛИВАЕМЫЕ:**

- красные линии улично-дорожной сети
- границы технических зон инженерных коммуникаций и сооружений
- границы объектов природного комплекса города Москвы
- границы зон внеуличных пешеходных переходов

**ЗОНЫ ПЛАНИРУЕМОГО РАЗМЕЩЕНИЯ:**

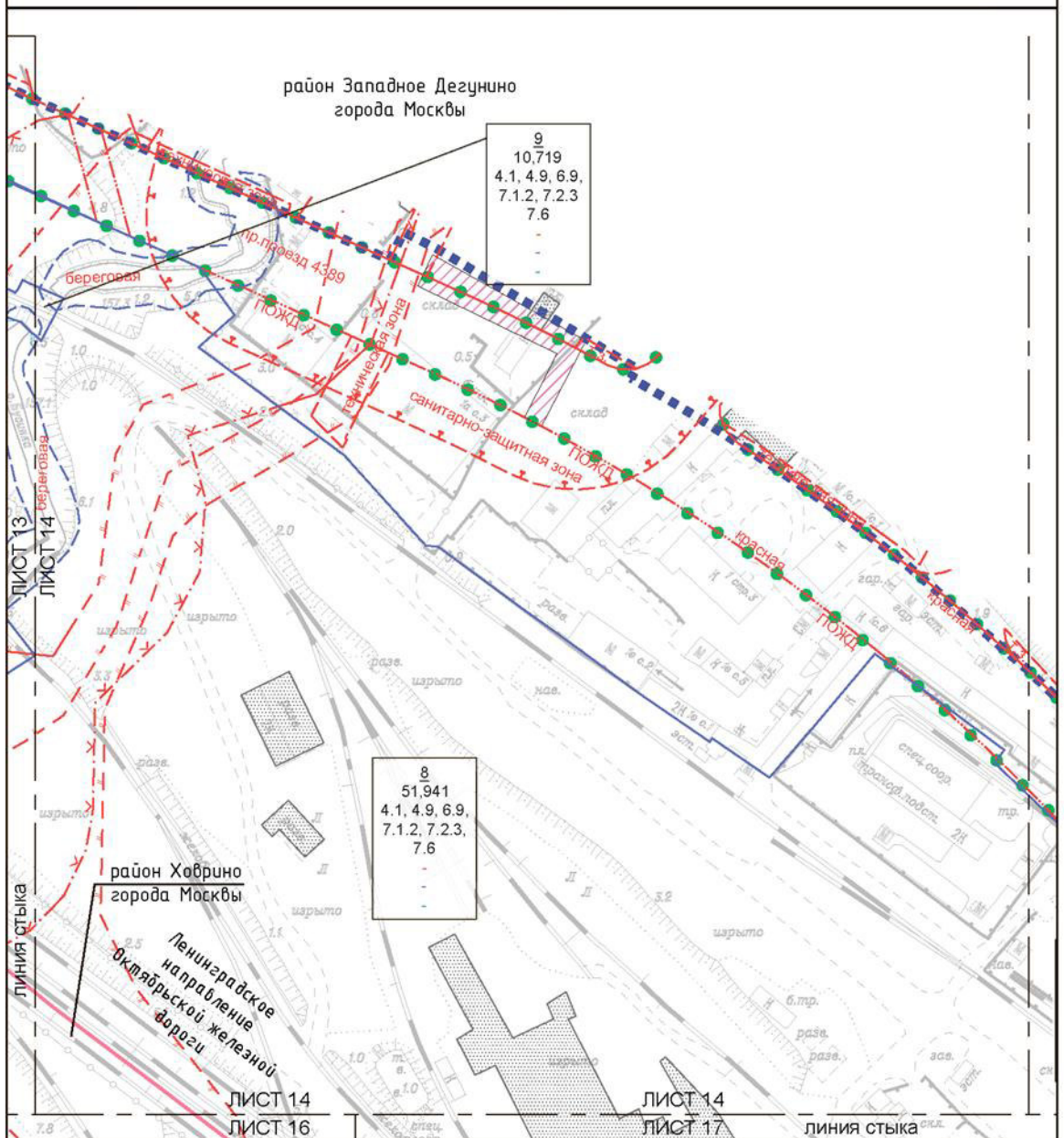
- зоны планируемого размещения линейных объектов капитального строительства
- номер участка территории
- номер зоны планируемого размещения объекта капитального строительства
- площадь участка территории, в код вида разрешенного использования земельного участка и объектов капитального строительства
- плотность застройки земельного участка (тыс кв м/га)
- высота зданий, строений, сооружений (м)
- максимальный процент застройки (%)

**ЗАСТРОЙКА:**

- существующая

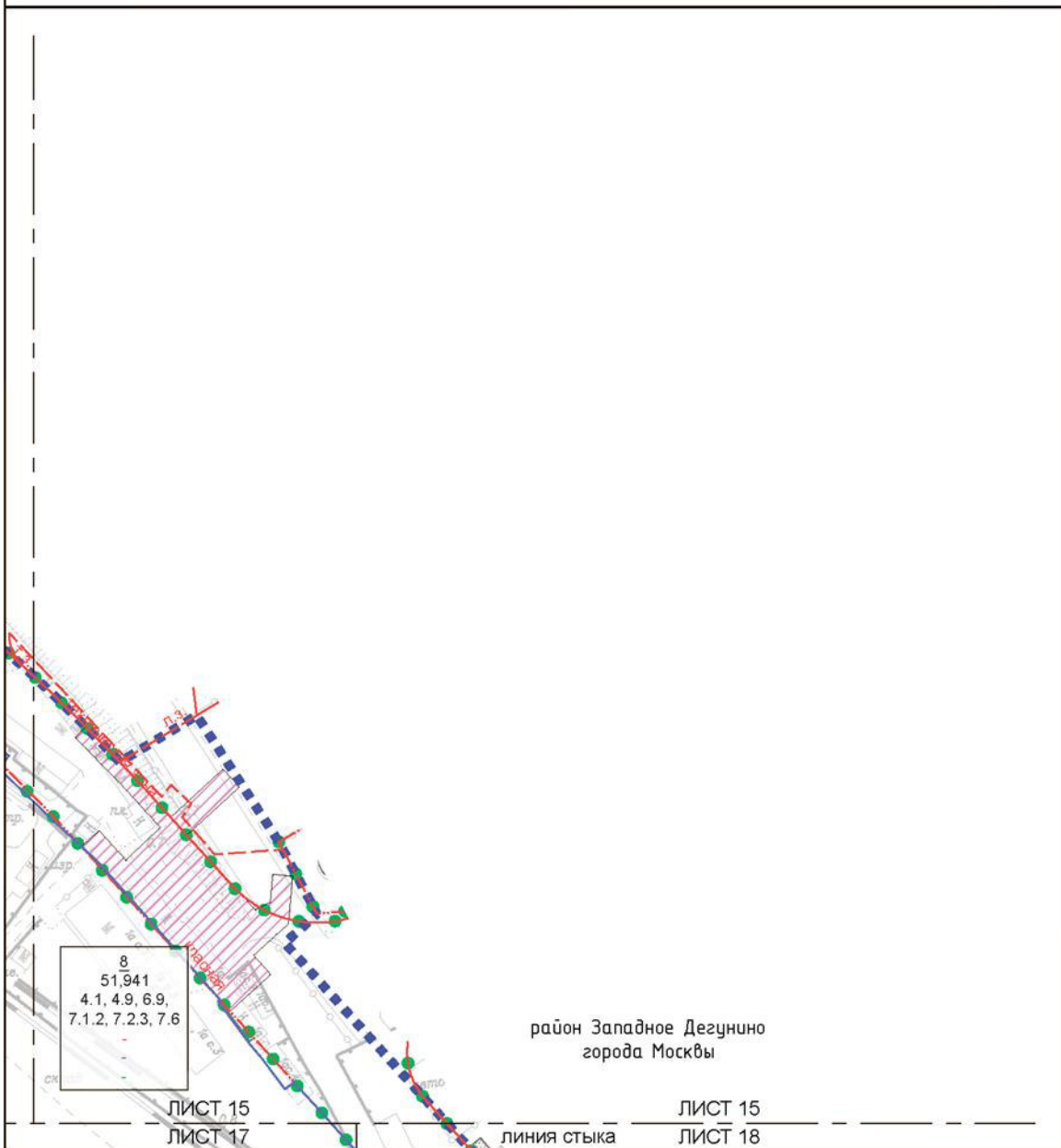






**УСЛОВНЫЕ ОБОЗНАЧЕНИЯ:**

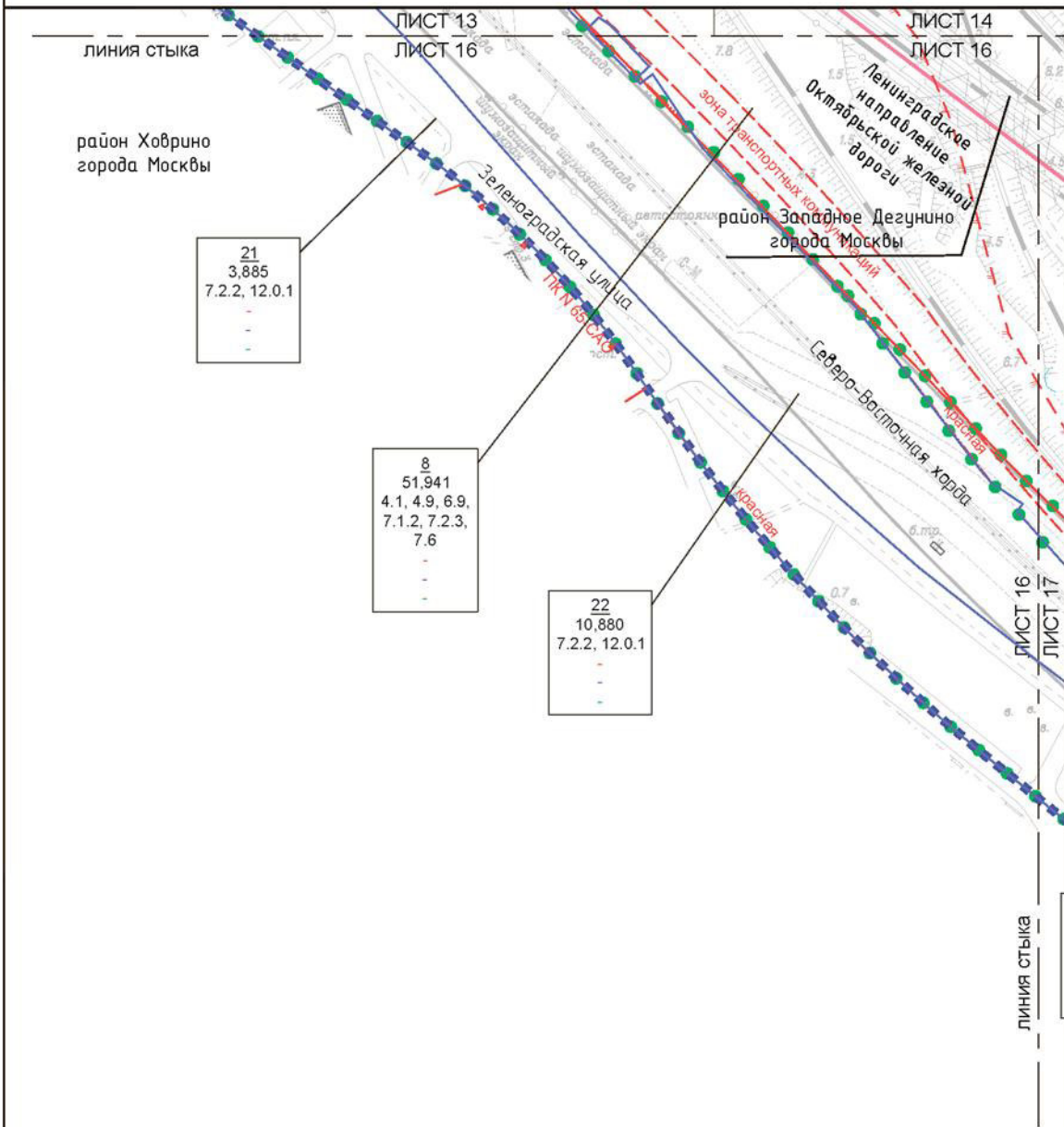
	<b>ГРАНИЦЫ:</b>	<ul style="list-style-type: none"> <li> границы подготовки проекта планировки территории</li> <li> границы районов города Москвы</li> <li> границы участков территории</li> <li> существующих и планируемых элементов планировочной структуры</li> </ul>	<b>ЗОНЫ ПЛАНИРУЕМОГО РАЗМЕЩЕНИЯ:</b>	<ul style="list-style-type: none"> <li> зоны планируемого размещения линейных объектов инженерной инфраструктуры (трассировка уточняется на стадии подготовки проектной документации)</li> </ul>
	<b>ЛИНИИ ГРАДОСТРОИТЕЛЬНОГО РЕГУЛИРОВАНИЯ:</b>	<ul style="list-style-type: none"> <li> красные линии улично-дорожной сети</li> <li> границы объектов природного комплекса города Москвы</li> <li> границы технических зон инженерных коммуникаций и сооружений</li> <li> границы полос отвода железных дорог</li> <li> границы береговых полос</li> <li> границы водоохранных зон</li> <li> границы прибрежных защитных полос</li> <li> границы зон подтопления (территории слабого, умеренного, сильного подтопления)</li> <li> границы санитарно-защитных зон (установленных)</li> </ul>	<ul style="list-style-type: none"> <li> номер участка территории</li> <li> 51,941 площадь участка территории, га</li> <li> 4.1, 4.9 код вида разрешенного использования земельного участка и объектов капитального строительства</li> <li> - плотность застройки земельного участка (тыс кв м/га)</li> <li> - высота зданий, строений, сооружений (м)</li> <li> - максимальный процент застройки (%)</li> </ul>	
	<b>СУЩЕСТВУЮЩИЕ:</b>	<ul style="list-style-type: none"> <li> существующая</li> </ul>	<b>ЗАСТРОЙКА:</b>	<ul style="list-style-type: none"> <li> существующая</li> </ul>



**УСЛОВНЫЕ ОБОЗНАЧЕНИЯ:**

	<p><b>ГРАНИЦЫ:</b></p> <ul style="list-style-type: none"> <li> подготовка проекта планировки территории</li> <li> участков территории</li> <li> существующих и планируемых элементов планировочной структуры</li> </ul>	<p><b>зоны ПЛАНИРУЕМОГО РАЗМЕЩЕНИЯ:</b></p> <ul style="list-style-type: none"> <li> зоны планируемого размещения линейных объектов инженерной инфраструктуры (трассировка уточняется на стадии подготовки проектной документации)</li> </ul>
	<p><b>ЛИНИИ ГРАДОСТРОИТЕЛЬНОГО РЕГУЛИРОВАНИЯ:</b></p> <p><b>СУЩЕСТВУЮЩИЕ:</b></p> <ul style="list-style-type: none"> <li> красные линии улично-дорожной сети</li> <li> границы технических зон инженерных коммуникаций и сооружений</li> <li> линии застройки</li> <li> границы полос отвода железных дорог</li> </ul>	<p><b>8</b> номер участка территории</p> <p><b>51,941</b> площадь участка территории, га</p> <p><b>4.1, 4.9</b> код вида разрешенного использования земельного участка и объектов капитального строительства</p> <p><b>-</b> плотность застройки земельного участка (тыс кв м/га)</p> <p><b>-</b> высота зданий, строений, сооружений (м)</p> <p><b>-</b> максимальный процент застройки (%)</p> <p><b>ЗАСТРОЙКА:</b></p> <ul style="list-style-type: none"> <li> существующая</li> </ul>

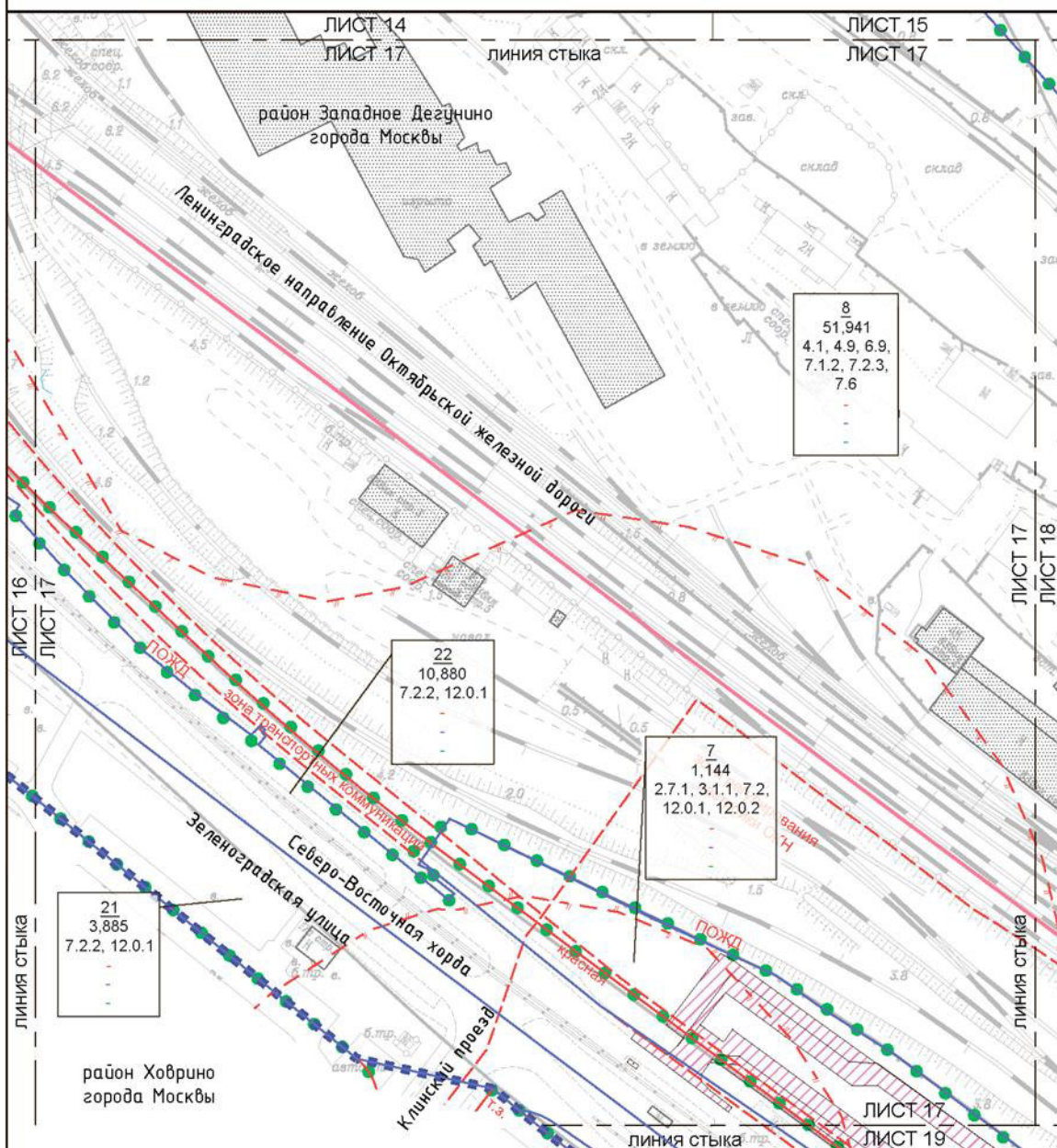
Масштаб 1:2000  
 район Западное Дегунино города Москвы  
 район Ховрино города Москвы  
 Лист 16 из 23



**УСЛОВНЫЕ ОБОЗНАЧЕНИЯ:**

	<b>ГРАНИЦЫ:</b>	<ul style="list-style-type: none"> <li><span style="color: blue;">■ ■ ■ ■</span> подготовка проекта планировки территории</li> <li><span style="color: red;">— — — —</span> районов города Москвы</li> <li><span style="color: blue;">— — — —</span> участков территории</li> <li><span style="color: green;">● ● ● ●</span> существующих и планируемых элементов планировочной структуры</li> </ul>	<table border="0"> <tr> <td><b>8</b></td> <td>номер участка территории</td> </tr> <tr> <td><b>51,941</b></td> <td>площадь участка территории, га</td> </tr> <tr> <td><b>4.1, 4.9</b></td> <td>код вида разрешенного использования земельного участка и объектов капитального строительства</td> </tr> <tr> <td>-</td> <td>плотность застройки земельного участка (тыс кв м/га)</td> </tr> <tr> <td>-</td> <td>высота зданий, строений, сооружений (м)</td> </tr> <tr> <td>-</td> <td>максимальный процент застройки (%)</td> </tr> </table>	<b>8</b>	номер участка территории	<b>51,941</b>	площадь участка территории, га	<b>4.1, 4.9</b>	код вида разрешенного использования земельного участка и объектов капитального строительства	-	плотность застройки земельного участка (тыс кв м/га)	-	высота зданий, строений, сооружений (м)	-	максимальный процент застройки (%)
	<b>8</b>	номер участка территории													
	<b>51,941</b>	площадь участка территории, га													
	<b>4.1, 4.9</b>	код вида разрешенного использования земельного участка и объектов капитального строительства													
	-	плотность застройки земельного участка (тыс кв м/га)													
	-	высота зданий, строений, сооружений (м)													
	-	максимальный процент застройки (%)													
	<b>ЛИНИИ ГРАДОСТРОИТЕЛЬНОГО РЕГУЛИРОВАНИЯ:</b>														
	<b>СУЩЕСТВУЮЩИЕ:</b>	<ul style="list-style-type: none"> <li><span style="color: red;">— — — —</span> красные линии улично-дорожной сети</li> <li><span style="color: red;">▽ ▽ ▽ ▽</span> границы объектов природного комплекса города Москвы</li> <li><span style="color: red;">— — — —</span> границы зон транспортных коммуникаций</li> <li><span style="color: red;">— — — —</span> границы полос отвода железных дорог</li> <li><span style="color: red;">— — — —</span> границы зон подтопления (территории слабого подтопления)</li> </ul>													
				<table border="0"> <tr> <td><b>ЗАСТРОЙКА:</b></td> <td></td> </tr> <tr> <td><span style="border: 1px solid black; display: inline-block; width: 10px; height: 10px;"></span></td> <td>существующая</td> </tr> </table>	<b>ЗАСТРОЙКА:</b>		<span style="border: 1px solid black; display: inline-block; width: 10px; height: 10px;"></span>	существующая							
<b>ЗАСТРОЙКА:</b>															
<span style="border: 1px solid black; display: inline-block; width: 10px; height: 10px;"></span>	существующая														

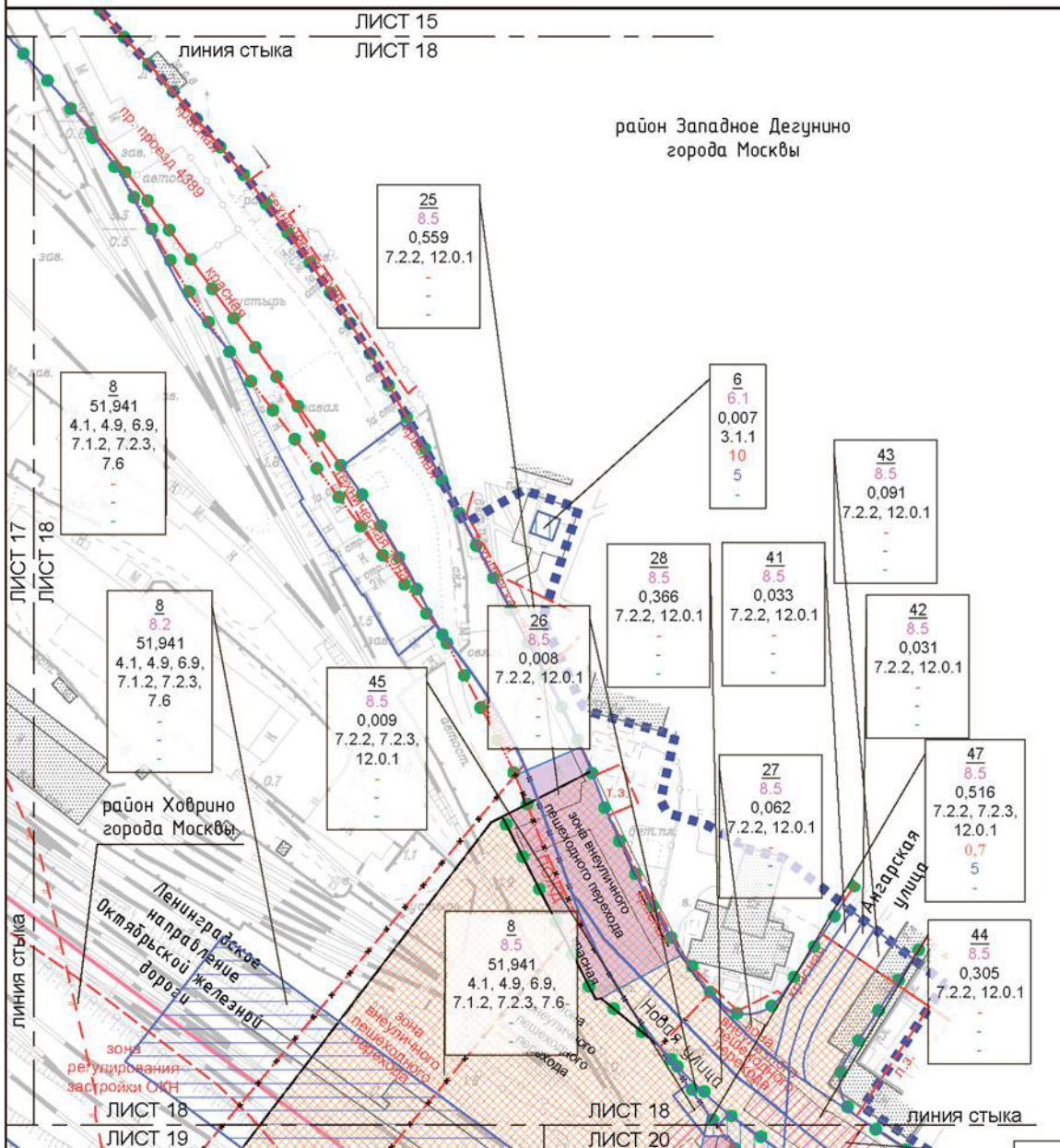




**УСЛОВНЫЕ ОБОЗНАЧЕНИЯ:**

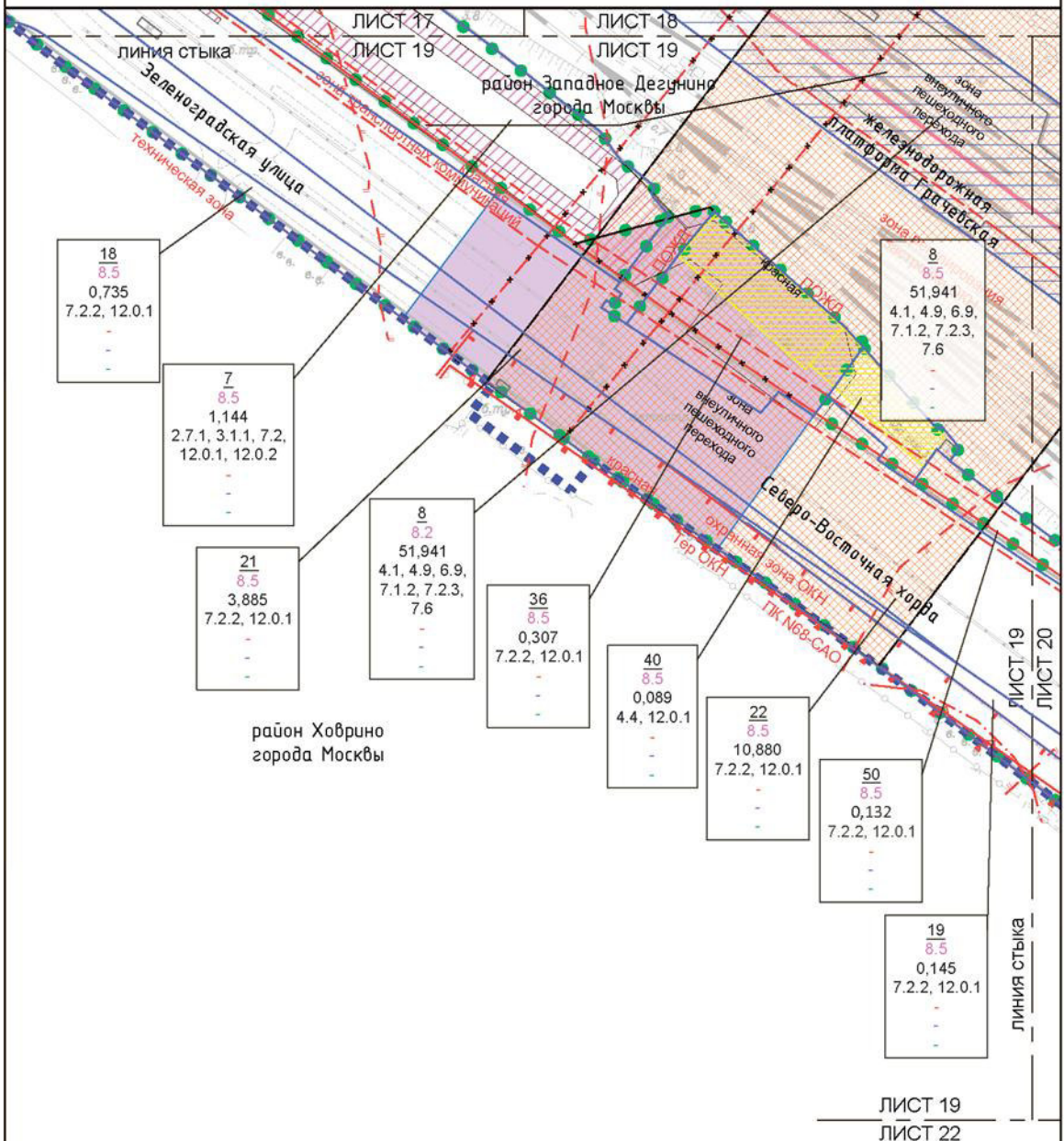
	<p><b>ГРАНИЦЫ:</b></p> <ul style="list-style-type: none"> <li><span style="color: blue;">■</span> границы подготовки проекта планировки территории</li> <li><span style="color: red;">■</span> границы районов города Москвы</li> <li><span style="color: blue;">■</span> границы участков территории</li> <li><span style="color: green;">●</span> существующих и планируемых элементов планировочной структуры</li> </ul>	<p><b>ЗОНЫ ПЛАНИРУЕМОГО РАЗМЕЩЕНИЯ:</b></p> <ul style="list-style-type: none"> <li><span style="border: 1px solid black; padding: 2px;"> </span> зоны планируемого размещения линейных объектов инженерной инфраструктуры (трамвайная линия уточняется на стадии подготовки проектной документации)</li> <li><b>7</b> <b>1,144</b> <b>2.7.1, 3.1.1</b> — номер участка территории</li> <li>— площадь участка территории, га</li> <li>— вид разрешенного использования земельного участка и объектов капитального строительства</li> <li>— плотность застройки земельного участка (тыс кв м/га)</li> <li>— высота зданий, строений, сооружений (м)</li> <li>— максимальный процент застройки (%)</li> </ul>
	<p><b>ЛИНИИ ГРАДОСТРОИТЕЛЬНОГО РЕГУЛИРОВАНИЯ:</b></p> <p><b>СУЩЕСТВУЮЩИЕ:</b></p> <ul style="list-style-type: none"> <li><span style="color: red;">—</span> красные линии улично-дорожной сети</li> <li><span style="color: red;">—</span> границы технических зон инженерных коммуникаций и сооружений</li> <li><span style="color: red;">—</span> границы зон транспортных коммуникаций</li> <li><span style="color: red;">—</span> границы полос отвода железных дорог</li> <li><span style="color: red;">—</span> границы зон подтопления (территории слабого, умеренного подтопления)</li> <li><span style="color: red;">—</span> границы зон регулирования застройки и хозяйственной деятельности</li> </ul>	<p><b>ЗАСТРОЙКА:</b></p> <ul style="list-style-type: none"> <li><span style="border: 1px solid black; padding: 2px;"> </span> существующая</li> </ul>





**УСЛОВНЫЕ ОБОЗНАЧЕНИЯ:**

<p><b>ГРАНИЦЫ:</b></p> <ul style="list-style-type: none"> <li>■ ■ ■ ■ ■ границы территории планировки территории районов города Москвы</li> <li>— — — — — участки территории зон планируемого размещения объектов капитального строительства</li> <li>● ● ● ● ● существующих и планируемых элементов планировочной структуры</li> </ul>	<p><b>ЛИНИИ ГРАДОСТРОИТЕЛЬНОГО РЕГУЛИРОВАНИЯ:</b></p> <p><b>СУЩЕСТВУЮЩИЕ:</b></p> <ul style="list-style-type: none"> <li>— красные линии улично-дорожной сети</li> <li>— границы объектов природного комплекса города Москвы</li> <li>— границы технических зон инженерных коммуникаций и сооружений</li> <li>— границы линий застройки</li> <li>— границы зон внеуличных пешеходных переходов</li> <li>— границы полос отвода железных дорог</li> <li>— границы зон подтопления (территории слабого подтопления)</li> <li>— границы зон регулирования застройки и хозяйственной деятельности</li> </ul> <p><b>ОТМЕНЯЕМЫЕ:</b></p> <ul style="list-style-type: none"> <li>— красные линии улично-дорожной сети</li> <li>— границы зон внеуличных пешеходных переходов</li> </ul> <p><b>УСТАНАВЛИВАЕМЫЕ:</b></p> <ul style="list-style-type: none"> <li>— красные линии улично-дорожной сети</li> <li>— границы зон внеуличных пешеходных переходов</li> </ul>	<p><b>ЗОНЫ ПЛАНИРУЕМОГО РАЗМЕЩЕНИЯ:</b></p> <ul style="list-style-type: none"> <li>— зоны планируемого размещения объектов капитального строительства</li> <li>— зоны планируемого размещения линейных объектов капитального строительства железнодорожной инфраструктуры</li> <li>— зоны планируемого размещения линейных объектов транспортной инфраструктуры</li> <li>— зоны планируемого размещения линейных объектов инженерной инфраструктуры (транспортировка уточняется на стадии подготовки проектной документации)</li> <li>— зоны планируемого размещения линейных объектов капитального строительства</li> </ul> <p>8 8.2 51,941 4.1, 4.9</p> <p><b>ЗАСТРОЙКА:</b></p> <ul style="list-style-type: none"> <li>— существующая</li> </ul>
---	---	---



**ГРАНИЦЫ:**

- подготовки проекта планировки территории
- районов города Москвы
- участков территории
- зон планируемого размещения объектов капитального строительства
- существующих и планируемых элементов планировочной структуры

**УСЛОВНЫЕ ОБОЗНАЧЕНИЯ:**

**ЛИНИИ ГРАДОСТРОИТЕЛЬНОГО РЕГУЛИРОВАНИЯ СУЩЕСТВУЮЩИЕ:**

- красные линии улично-дорожной сети
- границы объектов природного комплекса города Москвы
- границы технических зон инженерных коммуникаций и сооружений
- границы зон транспортных коммуникаций
- границы зон внеуличных пешеходных переходов
- границы полос отвода железных дорог
- границы зон подтопления (территории слабого подтопления)
- границы зон регулирования застройки и хозяйственной деятельности
- границы охранных зон объектов культурного наследия
- границы территорий объектов культурного наследия
- границы водоохраных зон
- границы прибрежных защитных полос

**ОТМЕНЯЕМЫЕ:**

- красные линии улично-дорожной сети
- границы зон внеуличных пешеходных переходов

**УСТАНОВЛЕННЫЕ:**

- красные линии улично-дорожной сети
- границы зон внеуличных пешеходных переходов

**ЗОНЫ ПЛАНИРУЕМОГО РАЗМЕЩЕНИЯ:**

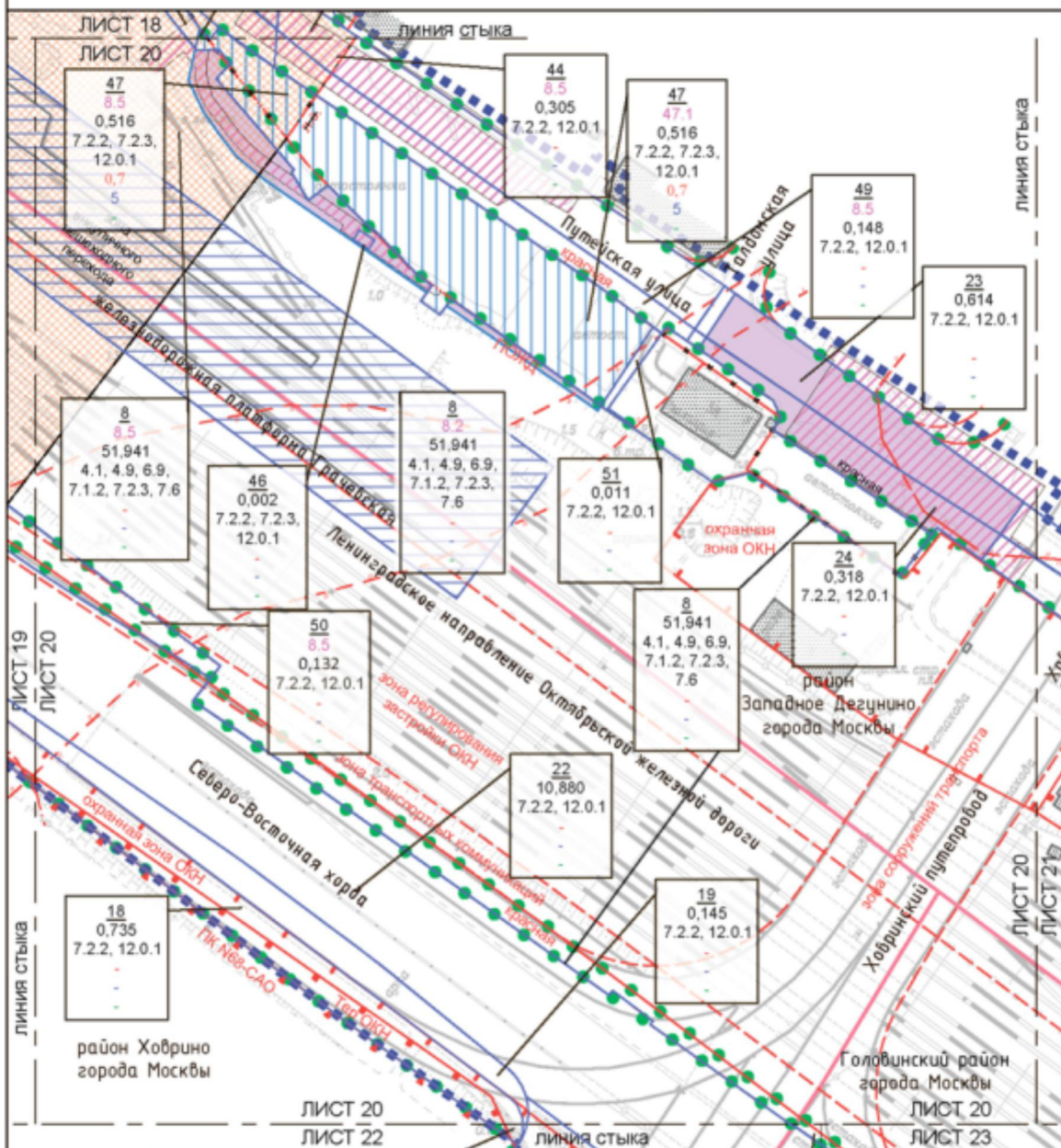
- зоны планируемого размещения линейных объектов капитального строительства железнодорожной инфраструктуры
- зоны планируемого размещения линейных объектов транспортной инфраструктуры
- зоны планируемого размещения линейных объектов инженерной инфраструктуры (траектория уточняется на стадии подготовки проектной документации)
- зоны планируемого размещения линейных объектов капитального строительства

**ЗАСТРОЙКА:**

- существующая
- освобождение территории в установленном законом порядке

18	8.5	0,735	7.2.2, 12.0.1
7	8.5	1,144	2.7.1, 3.1.1, 7.2, 12.0.1, 12.0.2
21	8.5	3,885	7.2.2, 12.0.1
8	8.2	51,941	4.1, 4.9, 6.9, 7.1.2, 7.2.3, 7.6
36	8.5	0,307	7.2.2, 12.0.1
40	8.5	0,089	4.4, 12.0.1
22	8.5	10,880	7.2.2, 12.0.1
50	8.5	0,132	7.2.2, 12.0.1
19	8.5	0,145	7.2.2, 12.0.1





**ГРАНИЦЫ:**

- подготовки проекта планировки территории
- районов города Москвы
- участков территории
- для планируемого размещения объектов капитального строительства
- существующих и планируемых элементов планировочной структуры
- существующая

**ЗАСТРОЙКА:**

1	2	3
4	5	6
7	8	9
10	11	12
13	14	15
16	17	18
19	20	21
22	23	

**УСЛОВНЫЕ ОБОЗНАЧЕНИЯ:**

**ЛИНИИ ГРАДОСТРОИТЕЛЬНОГО РЕГУЛИРОВАНИЯ:**

**СУЩЕСТВУЮЩИЕ:**

- красные линии улично-дорожной сети
- границы объектов природного комплекса города Москвы
- границы телеканала: зон инженерных коммуникаций и сооружений
- границы зон транспортных коммуникаций
- границы зон внутренних пешеходных переходов
- границы зон транспортных сооружений
- границы полос отвода железных дорог
- границы прибрежных защитных полос
- границы водопользования зон
- границы зон подтопления (территории слабого, умеренного, сильного подтопления)
- границы зон регулирования застройки и хозяйственной деятельности
- границы охранных зон объектов культурного наследия
- границы территорий объектов культурного наследия

**ОТМЕНЯЕМЫЕ:**

- красные линии улично-дорожной сети
- границы линий застройки
- границы зон внутренних пешеходных переходов

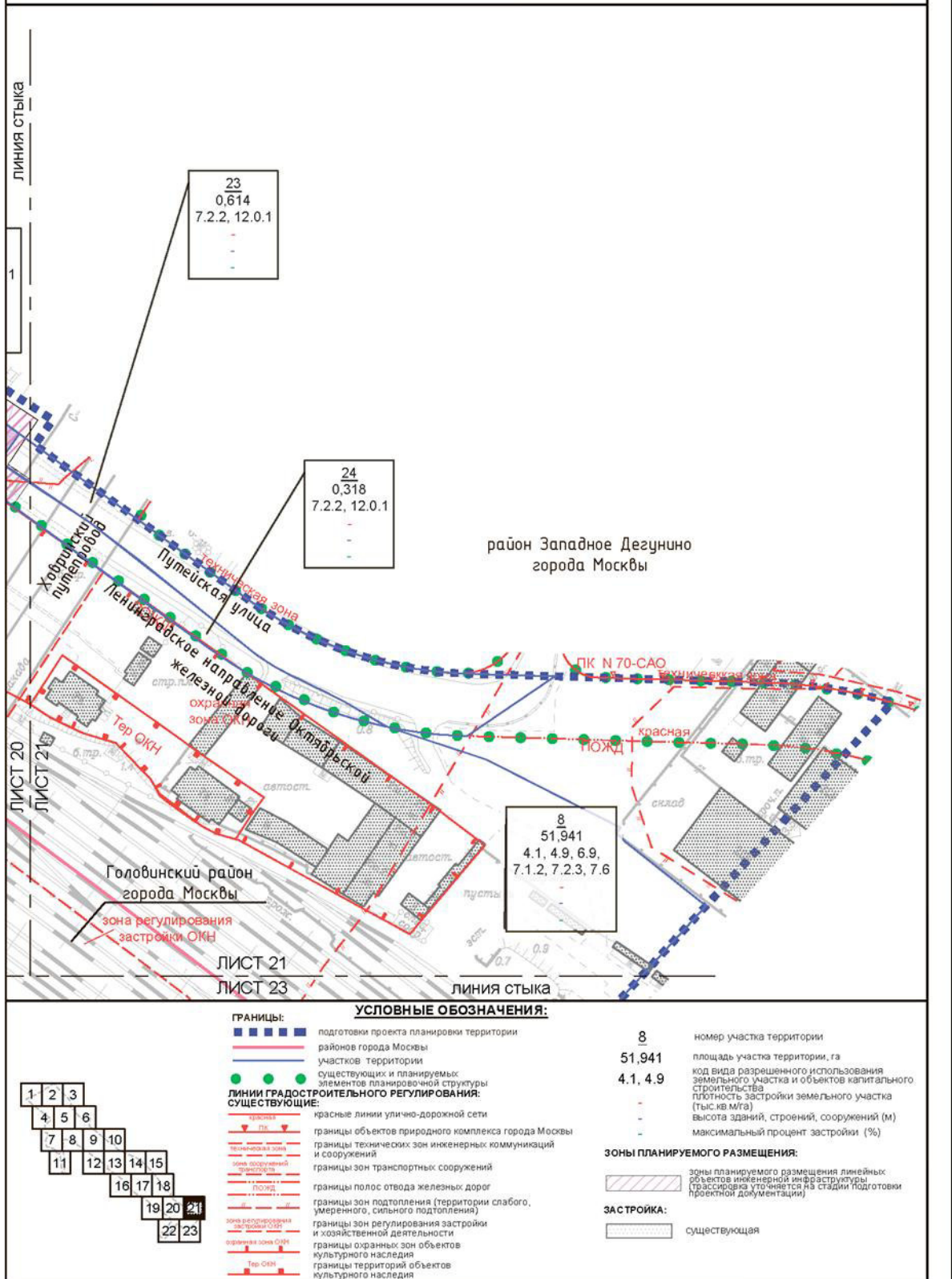
**УСТАНОВЛИВАЕМЫЕ:**

- красные линии улично-дорожной сети
- границы зон внутренних пешеходных переходов

**ЗОНЫ ПЛАНИРУЕМОГО РАЗМЕЩЕНИЯ:**

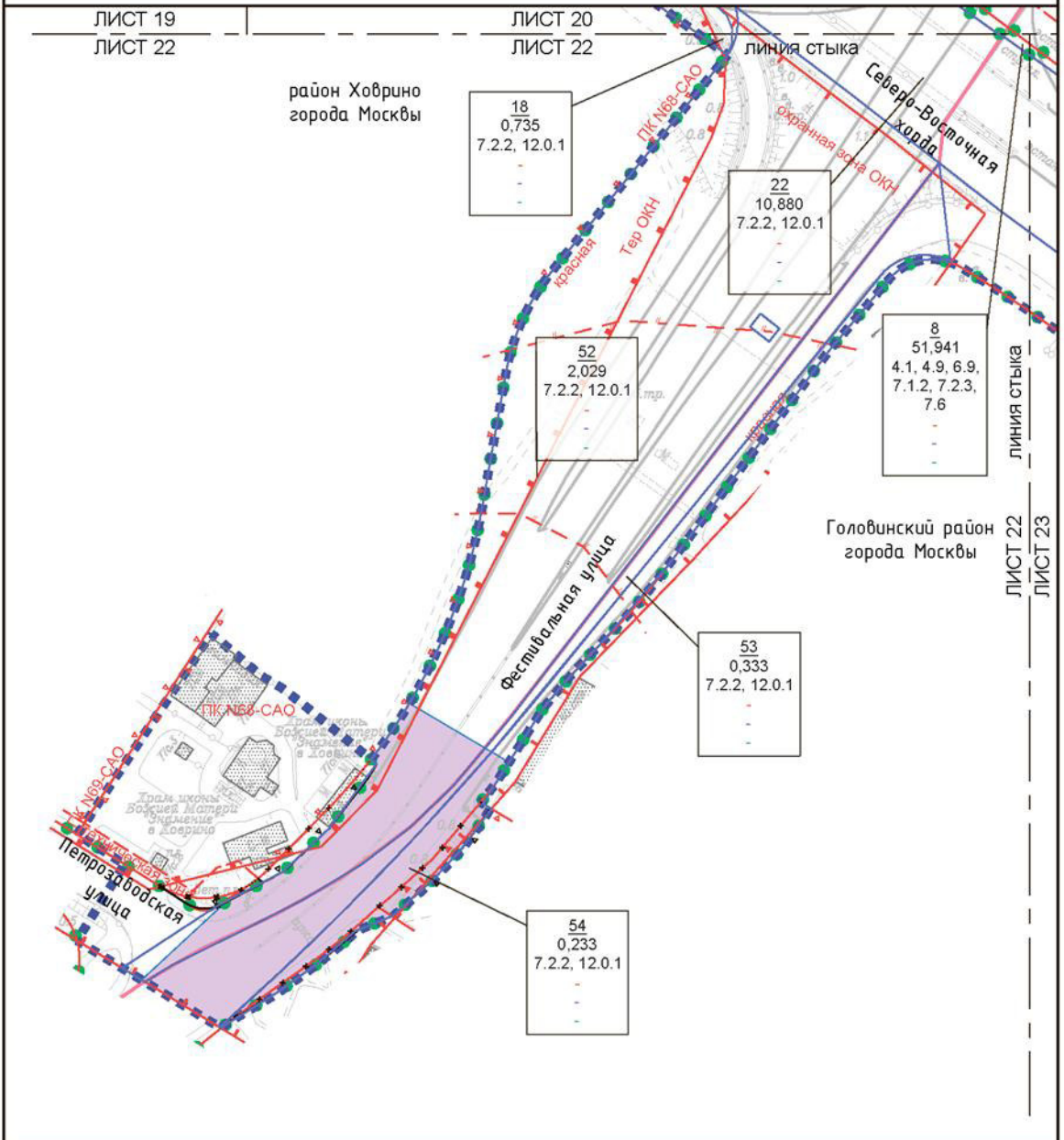
- зоны планируемого размещения объектов капитального строительства
- зоны планируемого размещения линейных объектов капитального строительства железнодорожной инфраструктуры
- зоны планируемого размещения линейных объектов транспортной инфраструктуры
- зоны планируемого размещения линейных объектов инженерной инфраструктуры
- зоны планируемого размещения линейных объектов капитального строительства
- номер участка территории
- площадь участка территории, на под вида разрешенного использования земельного участка и объектов капитального строительства (тыс кв м)
- высота зданий, строений, сооружений (м)
- максимальный процент застройки (%)

**8**  
**51,941**  
**4.1, 4.9**

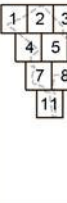




Масштаб 1:2000  
район Ховрино города Москвы  
Головинский район города Москвы  
Лист 22 из 23



- ГРАНИЦЫ:**
- границы подготовки проекта планировки территории районов города Москвы
  - участки территории существующих и планируемых элементов планировочной структуры
  - границы объектов природного комплекса города Москвы



- УСЛОВНЫЕ ОБОЗНАЧЕНИЯ:**
- ЛИНИИ ГРАДОСТРОИТЕЛЬНОГО РЕГУЛИРОВАНИЯ СУЩЕСТВУЮЩИЕ:**
- красные линии улично-дорожной сети
  - границы объектов природного комплекса города Москвы
  - границы технических зон инженерных коммуникаций и сооружений
  - границы полос отвода железных дорог
  - границы зон подтопления (территории слабого, умеренного подтопления)
  - границы охранных зон объектов культурного наследия
  - границы территорий объектов культурного наследия
  - границы зон транспортных коммуникаций

- ОТМЕНЯЕМЫЕ:**
- красные линии улично-дорожной сети
  - границы объектов природного комплекса города Москвы
  - границы технических зон инженерных коммуникаций и сооружений

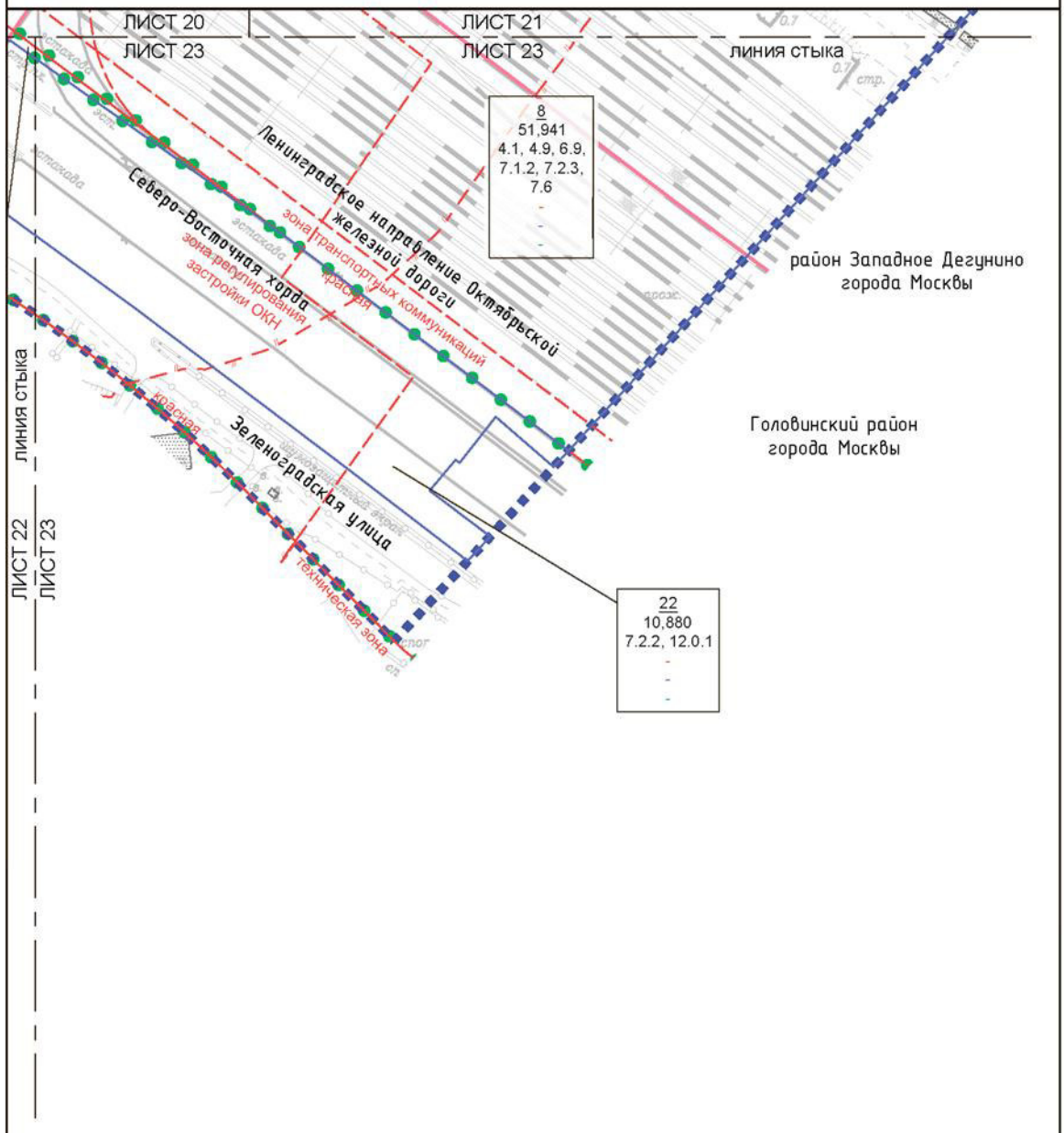
- УСТАНАВЛИВАЕМЫЕ:**
- красные линии улично-дорожной сети
  - границы объектов природного комплекса города Москвы
  - границы технических зон инженерных коммуникаций и сооружений
- ЗОНЫ ПЛАНИРУЕМОГО РАЗМЕЩЕНИЯ:**
- зоны планируемого размещения линейных объектов транспортной инфраструктуры
  - 22  
10,880  
7.2.2, 12.0.1  
номер участка территории  
площадь участка территории, га  
код вида разрешенного использования земельного участка и объектов капитального строительства  
плотность застройки земельного участка (тыс кв м/га)  
высота зданий, сооружений (м)  
максимальный процент застройки (%)

**ЗАСТРОЙКА:**

- существующая

Вся территория в границах зоны регулирования застройки и хозяйственной деятельности





**УСЛОВНЫЕ ОБОЗНАЧЕНИЯ:**

	<b>ГРАНИЦЫ:</b>	подготовка проекта планировки территории	<p><b>22</b> номер участка территории</p> <p><b>10,880</b> площадь участка территории, га</p> <p><b>7.2.2, 12.0.1</b> код вида разрешенного использования земельного участка и объектов капитального строительства</p> <p>- плотность застройки земельного участка (тыс. кв м/га)</p> <p>- Высота зданий, строений, сооружений (м)</p> <p>- максимальный процент застройки (%)</p>
	район города Москвы	участок территории	
	существующие и планируемые элементы планировочной структуры	границы технических зон инженерных коммуникаций и сооружений	<p><b>ЗАСТРОЙКА:</b></p> <p> существующая</p>
	<b>ЛИНИИ ГРАДОСТРОИТЕЛЬНОГО РЕГУЛИРОВАНИЯ:</b>	границы зон транспортных коммуникаций	
	<b>СУЩЕСТВУЮЩИЕ:</b>	границы зон транспортных сооружений	
	красные линии улично-дорожной сети	границы полос отвода железных дорог	
	границы технических зон инженерных коммуникаций и сооружений	границы зон подтопления (территории слабого, умеренного подтопления)	
	границы зон транспортных коммуникаций	границы зон регулирования застройки и хозяйственной деятельности	
	границы зон транспортных сооружений		
	границы зон отвода железных дорог		
границы зон подтопления (территории слабого, умеренного подтопления)			
границы зон регулирования застройки и хозяйственной деятельности			