

ГРАФИЧЕСКОЕ ОПИСАНИЕ

местоположения границ населенных пунктов, территориальных зон, особо охраняемых природных территорий, зон с особыми условиями использования территории

Публичный сервитут в целях складирования строительных и иных материалов, размещение временных или вспомогательных сооружений (включая ограждения, бытовки, навесы) и (или) строительной техники, которые необходимы для обеспечения строительства, реконструкции, ремонта объектов транспортной инфраструктуры федерального значения, на срок указанных строительства, реконструкции, предусмотренных в соответствии с п. 2 ст. 39.37 ЗК РФ, для объекта: «Строительство соединительной ветви между Киевским и Смоленским направлением Московского железнодорожного узла» в рамках реализации проекта «Развитие Московского транспортного узла», расположенного в границах земельного участка с кадастровым номером 77:09:0005016:104

(наименование объекта, местоположение границ которого описано (далее - объект))

Раздел 1

Сведения об объекте

№ п/п	Характеристики объекта	Описание характеристик
1	2	3
1.	Местоположение объекта	город Москва
2.	Площадь объекта +/- величина погрешности определения площади (P +/- Дельта P)	250 +/- 6 м ²
3.	Иные характеристики объекта	-

Раздел 2

Сведения о местоположении границ объекта

1. Система координат ПМСК Москвы

2. Сведения о характерных точках границ объекта

Обозначение характерных точек границ	Координаты, м		Метод определения координат характерной точки	Средняя квадратическая погрешность положения характерной точки (M _t), м	Описание обозначения точки на местности (при наличии)
	X	Y			
1	2	3	4	5	6
1	11030.88	2295.94	Аналитический метод	0.10	Закрепление отсутствует
2	11030.98	2275.43	Аналитический метод	0.10	Закрепление отсутствует
3	11040.20	2276.36	Аналитический метод	0.10	Закрепление отсутствует
4	11041.38	2282.54	Аналитический метод	0.10	Закрепление отсутствует
5	11041.42	2290.91	Аналитический метод	0.10	Закрепление отсутствует
6	11043.09	2291.49	Аналитический метод	0.10	Закрепление отсутствует
7	11044.91	2300.97	Аналитический метод	0.10	Закрепление отсутствует
8	11040.52	2299.70	Аналитический метод	0.10	Закрепление отсутствует
1	11030.88	2295.94	Аналитический метод	0.10	Закрепление отсутствует

3. Сведения о характерных точках части (частей) границы объекта

Обозначение характерных точек части границы	Координаты, м		Метод определения координат характерной точки	Средняя квадратическая погрешность положения характерной точки (M _t), м	Описание обозначения точки на местности (при наличии)
	X	Y			
1	2	3	4	5	6
-	-	-	-	-	-

Раздел 3

Сведения о местоположении измененных (уточненных) границ объекта

1. Система координат -

2. Сведения о характерных точках границ объекта

Обозначение характерных точек границ	Существующие координаты, м		Измененные (уточненные) координаты, м		Метод определения координат характерной точки	Средняя квадратическая погрешность положения характерной точки (Mt), м	Описание обозначения точки на местности (при наличии)
	X	Y	X	Y			
1	2	3	4	5	6	7	8
-	-	-	-	-	-	-	

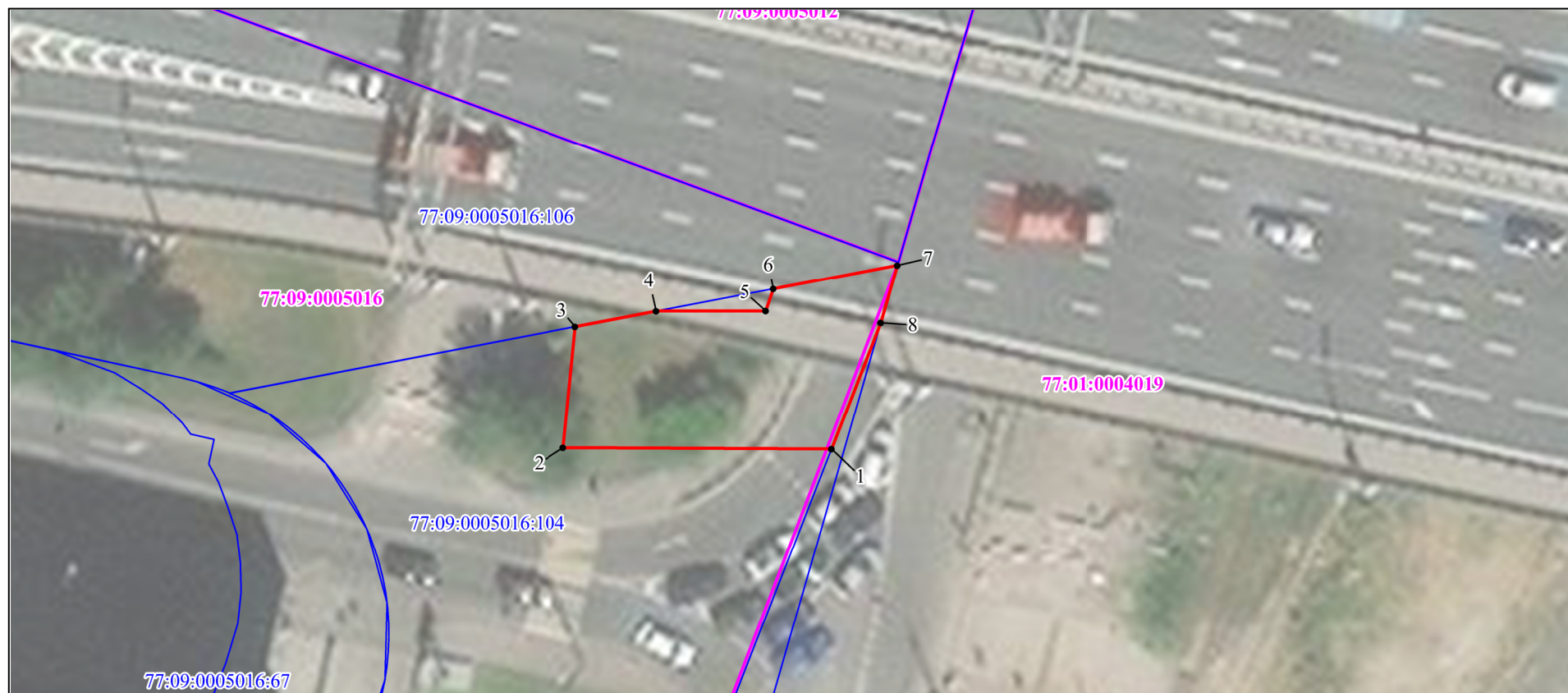
3. Сведения о характерных точках части (частей) границы объекта

Обозначение характерных точек части границы	Существующие координаты, м		Измененные (уточненные) координаты, м		Метод определения координат характерной точки	Средняя квадратическая погрешность положения характерной точки (Mt), м	Описание обозначения точки на местности (при наличии)
	X	Y	X	Y			
1	2	3	4	5	6	7	8
-	-	-	-	-	-	-	



СХЕМА РАСПОЛОЖЕНИЯ ГРАНИЦ ПУБЛИЧНОГО СЕРВИТУТА

Графическое описание местоположения границ публичного сервитута в целях складирования строительных и иных материалов, размещение временных или вспомогательных сооружений (включая ограждения, бытовки, навесы) и (или) строительной техники, которые необходимы для обеспечения строительства, реконструкции, ремонта объектов транспортной инфраструктуры федерального значения, на срок указанных строительства, реконструкции, предусмотренных в соответствии с п. 2 ст. 39.37 ЗК РФ, для объекта: «Строительство соединительной ветви между Киевским и Смоленским направлением Московского железнодорожного узла» в рамках реализации проекта «Развитие Московского транспортного узла», расположенного в границах земельного участка с кадастровым номером 77:09:0005016:104



УСЛОВНЫЕ ОБОЗНАЧЕНИЯ:

Масштаб 1:500



- обозначение границы публичного сервитута;



- обозначение характерной точки границы публичного сервитута;



- часть границы, сведения ЕГРН о которой позволяют однозначно определить ее положение на местности;



- граница кадастрового квартала;

77:09:0005016:106

- кадастровый номер земельного участка;

77:01:0004019

- номер кадастрового квартала;