

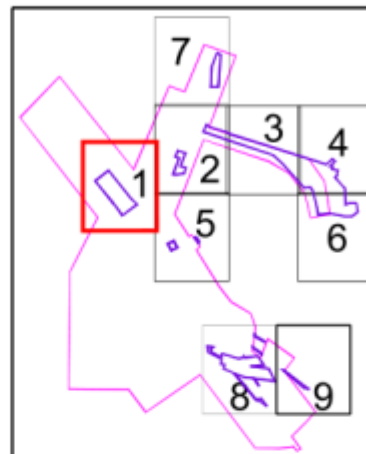
Приложение 2
к постановлению Правительства Москвы
от 1 июня 2023 г. № 993-ПП

Внесение изменения в приложение к постановлению
Правительства Москвы от 24 декабря 2021 г. № 2189-ПП

Лист 1 из 9

Молжаниновский район города Москвы
Масштаб 1:2000

1.2(1).Чертеж границ зон планируемого размещения
линейных объектов



Молжаниновский район
города Москвы



Условные обозначения	
Границы:	внесения изменений в проект планировки территории

Линия стыка Лист 1
Лист 2


Линия стыка Лист 1
Лист 5

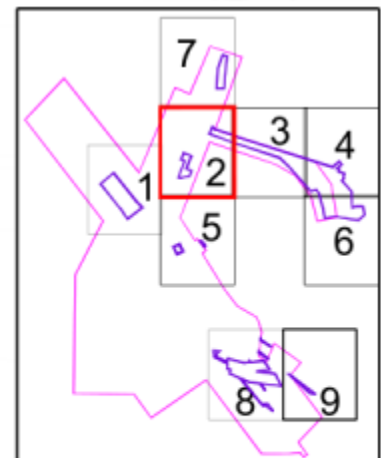
Линия стыка Лист 7
 Лист 2

Молжаниновский район
 города Москвы

Международное шоссе

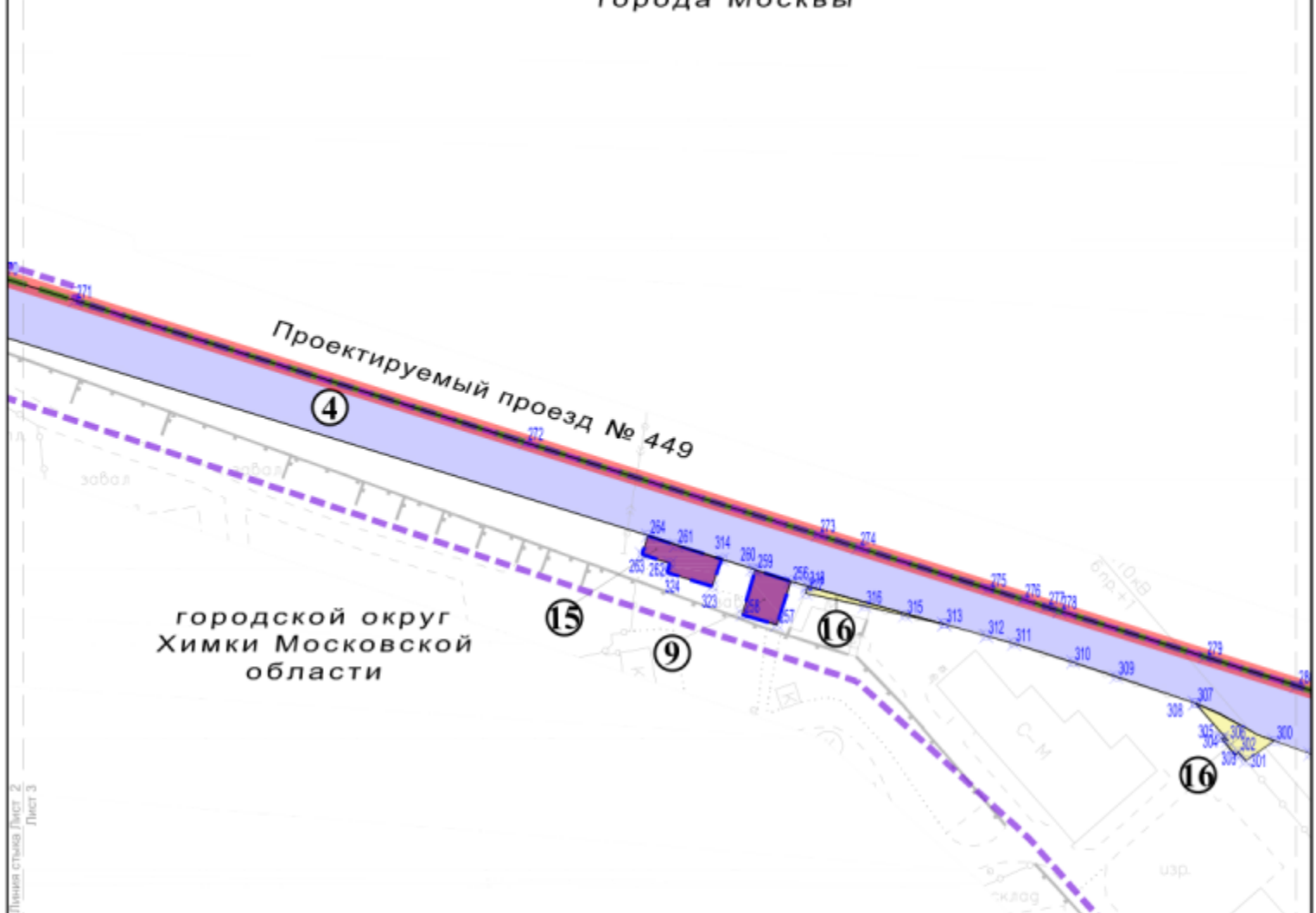
городской округ
 Химки Московской
 области

Условные обозначения	
Границы:	
	внесения изменений в проект планировки территории
	города Москвы
	районов города Москвы
	границы зон планируемого размещения линейных объектов
	номера характерных точек границ зон планируемого размещения линейных объектов
Зоны планируемого размещения линейных объектов:	
	объектов улично-дорожной сети
	номер зоны планируемого размещения линейных объектов

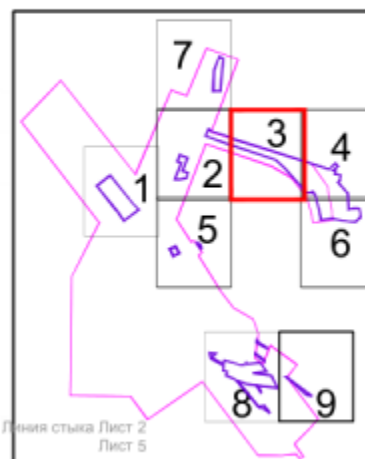









Линия стыка Лист 2
 Лист 5

Молжаниновский район
 города Москвы



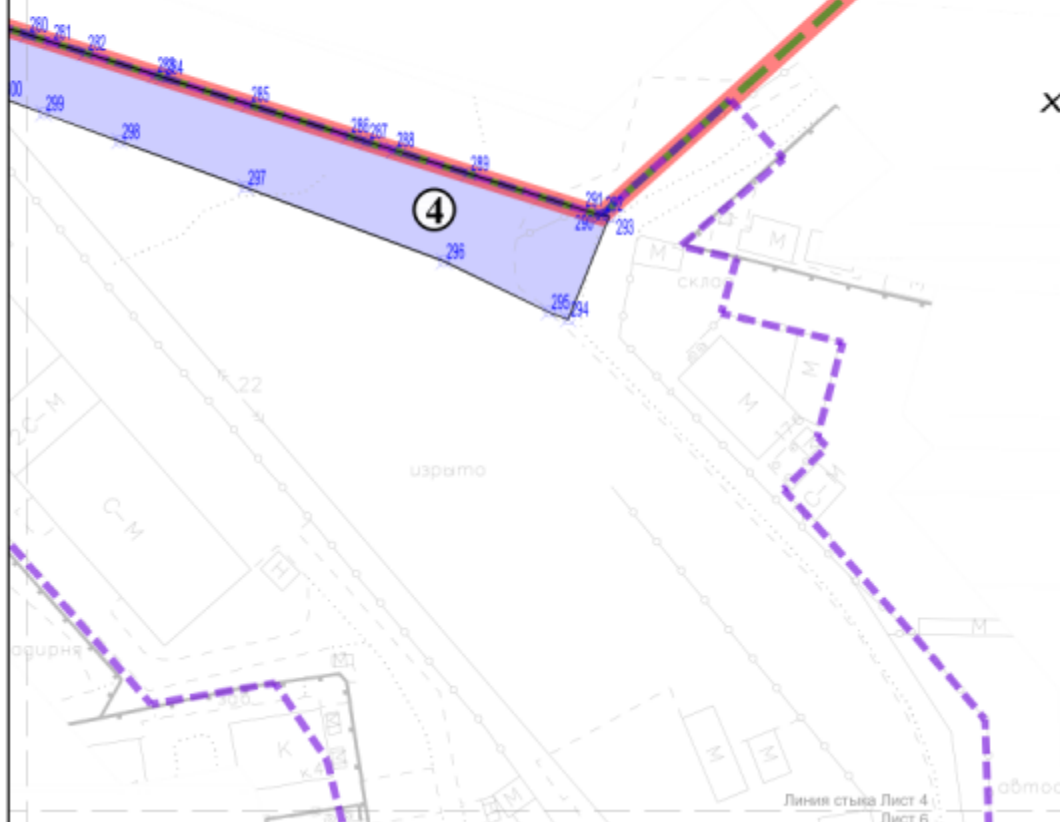
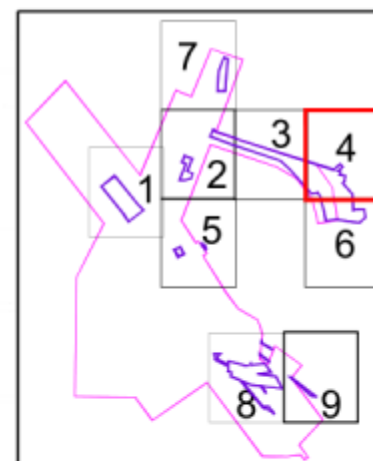
Условные обозначения	
Границы:	
	внесения изменений в проект планировки территории города Москвы
	районов города Москвы
	границы зон планируемого размещения линейных объектов
	номера характерных точек границ зон планируемого размещения линейных объектов
	границы зон планируемого размещения объектов капитального строительства, проектируемых в составе линейных объектов
Зоны планируемого размещения линейных объектов:	
	объектов улично-дорожной сети
	объектов инженерной инфраструктуры
	объектов транспортной инфраструктуры
4	номер зоны планируемого размещения линейных объектов

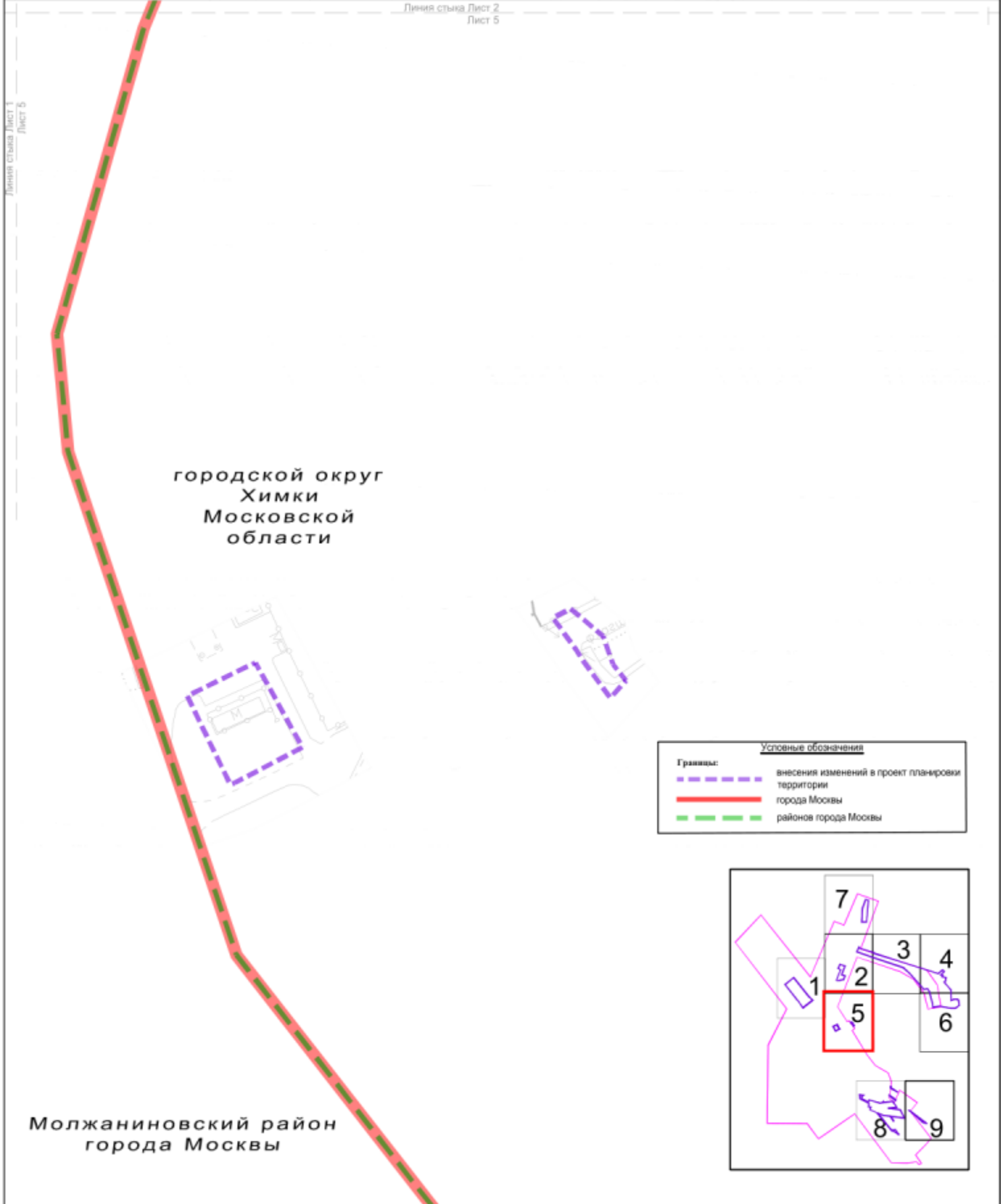


Условные обозначения	
Границы:	
	внесения изменений в проект планировки территории
	города Москвы
	районов города Москвы
	границы зон планируемого размещения линейных объектов
	номера характерных точек границ зон планируемого размещения линейных объектов
Зоны планируемого размещения линейных объектов:	
	объектов улично-дорожной сети
	номер зоны планируемого размещения линейных объектов

**Молжаниновский район
 города Москвы**

**городской округ
 Химки Московской области**



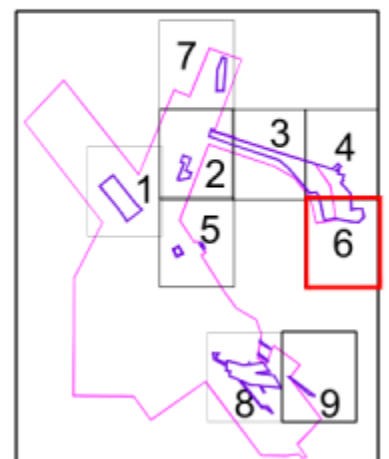


Лист 6 из 9
 городской округ Химки Московской области
 Масштаб 1:2000



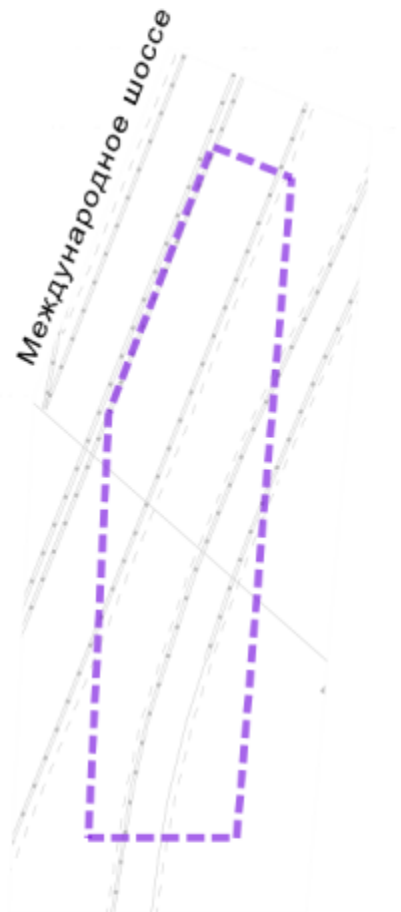
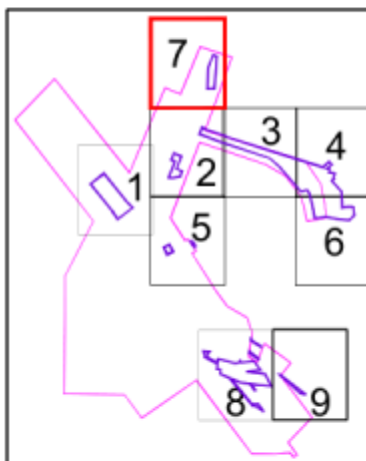
городской округ
 Химки
 Московской
 области

Условные обозначения	
Границы:	внесения изменений в проект планировки территории



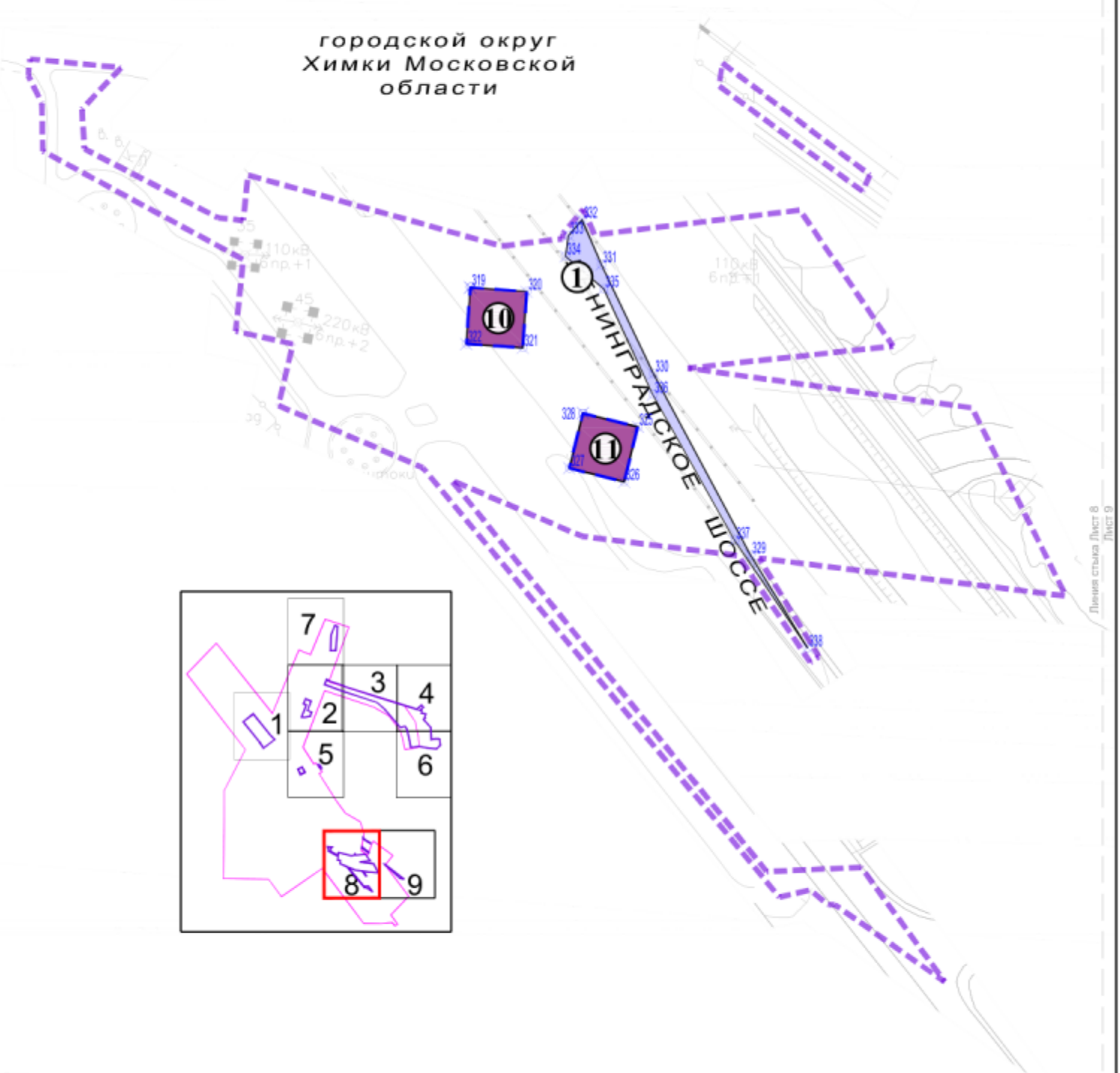
Условные обозначения	
Границы:	
	внесения изменений в проект планировки территории


Молжаниновский район
города Москвы



Условные обозначения	
Границы:	
	внесения изменений в проект планировки территории
	границы зон планируемого размещения линейных объектов
	номера характерных точек границ зон планируемого размещения линейных объектов
Зоны планируемого размещения линейных объектов:	
	объектов улично-дорожной сети
	объектов инженерной инфраструктуры
	номер зоны планируемого размещения линейных объектов

городской округ
 Химки Московской
 области



Условные обозначения	
Границы:	
	внесения изменений в проект планировки территории

Линия съезда Лист 8
Лист 9



городской округ
Химки Московской
области

