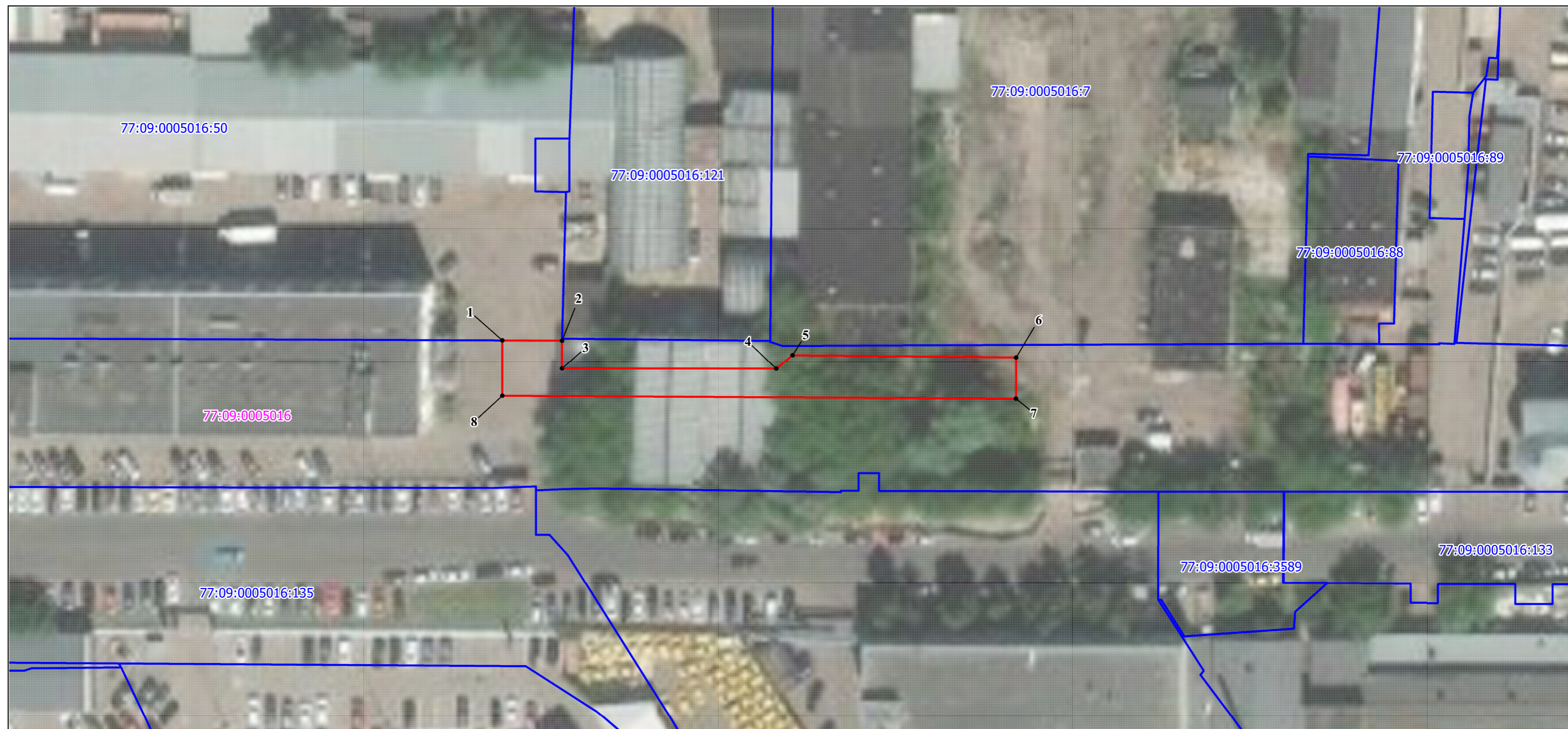





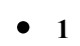

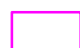
СХЕМА РАСПОЛОЖЕНИЯ ГРАНИЦ ПУБЛИЧНОГО СЕРВИТУТА

Графическое описание местоположения границ публичного сервитута в целях складирования строительных и иных материалов, размещение временных или вспомогательных сооружений (включая ограждения, бытовки, навесы) и (или) строительной техники, которые необходимы для обеспечения строительства, реконструкции, ремонта объектов транспортной инфраструктуры федерального значения, на срок указанных строительства, реконструкции, предусмотренных в соответствии с п. 2 ст. 39.37 ЗК РФ, для объекта: «Строительство соединительной ветви между Киевским и Смоленским направлениям Московского железнодорожного узла» в рамках реализации проекта «Развитие Московского транспортного узла», расположенного в границах кадастрового квартала 77:09:0005016



УСЛОВНЫЕ ОБОЗНАЧЕНИЯ:

Масштаб 1:700

- | | | | |
|---|---|-----------------|---|
|  | - обозначение границы публичного сервитута; | 77:09:0000000:1 | - кадастровый номер земельного участка; |
|  | 1 - обозначение характерной точки границы публичного сервитута; | 77:09:0005016 | - номер кадастрового квартала. |
|  | - часть границы, сведения ЕГРН о которой позволяют однозначно определить ее положение на местности; | | |
|  | - граница кадастрового квартала; | | |