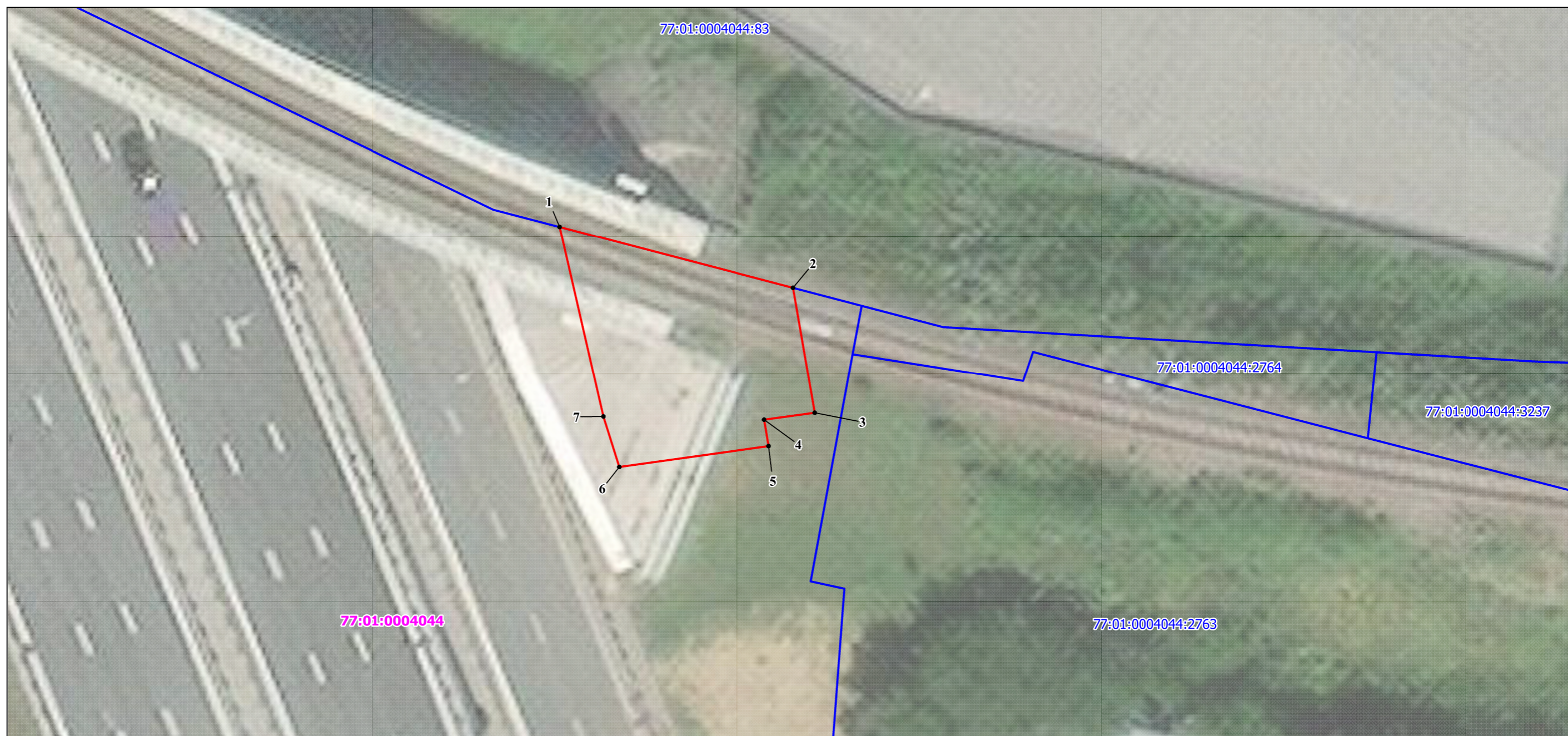








СХЕМА РАСПОЛОЖЕНИЯ ГРАНИЦ ПУБЛИЧНОГО СЕРВИТУТА

Графическое описание местоположения границ публичного сервитута в целях складирования строительных и иных материалов, размещение временных или вспомогательных сооружений (включая ограждения, бытовки, навесы) и (или) строительной техники, которые необходимы для обеспечения строительства, реконструкции, ремонта объектов транспортной инфраструктуры федерального значения, на срок указанных строительства, реконструкции, предусмотренных в соответствии с п. 2 ст. 39.37 ЗК РФ, для объекта: «Строительство соединительной ветви между Киевским и Смоленским направлением Московского железнодорожного узла» в рамках реализации проекта «Развитие Московского транспортного узла», расположенного в границах кадастрового квартала 77:01:0004044



Масштаб 1:300

УСЛОВНЫЕ ОБОЗНАЧЕНИЯ:

-  - обозначение границы публичного сервитута;
-  1 - обозначение характерной точки границы публичного сервитута;
-  - часть границы, сведения ЕГРН о которой позволяют однозначно определить ее положение на местности;
-  - граница кадастрового квартала;

- 77:09:0005016:7 - кадастровый номер земельного участка;
- 77:01:0004045 - номер кадастрового квартала.