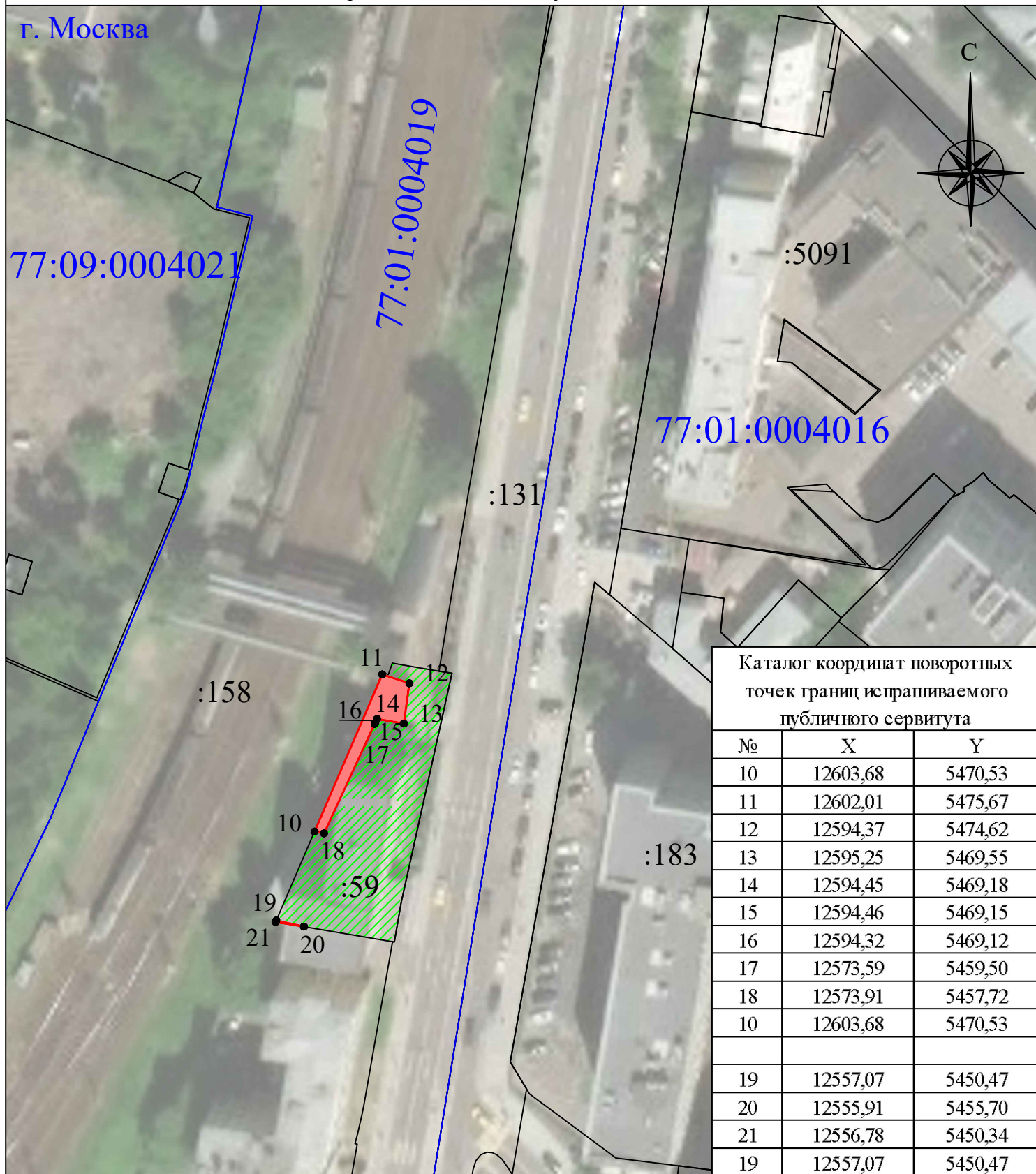


Ситуационный план границ публичного сервитута площадью 104 кв.м.
в границах земельного участка 77:01:0004019:59











Каталог координат поворотных точек границ испрашиваемого публичного сервитута

№	X	Y
10	12603,68	5470,53
11	12602,01	5475,67
12	12594,37	5474,62
13	12595,25	5469,55
14	12594,45	5469,18
15	12594,46	5469,15
16	12594,32	5469,12
17	12573,59	5459,50
18	12573,91	5457,72
10	12603,68	5470,53
19	12557,07	5450,47
20	12555,91	5455,70
21	12556,78	5450,34
19	12557,07	5450,47

Используемые условные знаки и обозначения:

Масштаб 1:1000

-  - проектная граница публичного сервитута
-  1 - характерная точка проектной границы, сведения о которой позволяют однозначно определить ее положение на местности
-  77:09:0004021:205 - граница кадастрового квартала
-  - номер кадастрового квартала
-  - кадастровый номер земельного участка
-  - существующая часть границы, имеющиеся в ЕГРН сведения о которой достаточны для определения ее местоположения
-  - земельный участок, в отношении которого испрашивается публичный сервитут

-  - часть земельного участка испрашиваемая в целях складирования строительных и иных материалов, размещения временных или вспомогательных сооружений (включая ограждения, бытовки, навесы) и (или) строительной техники, которые необходимы для обеспечения строительства, реконструкции, ремонта объектов транспортной инфраструктуры федерального, регионального или местного значения, на срок указанных строительства, реконструкции, ремонта