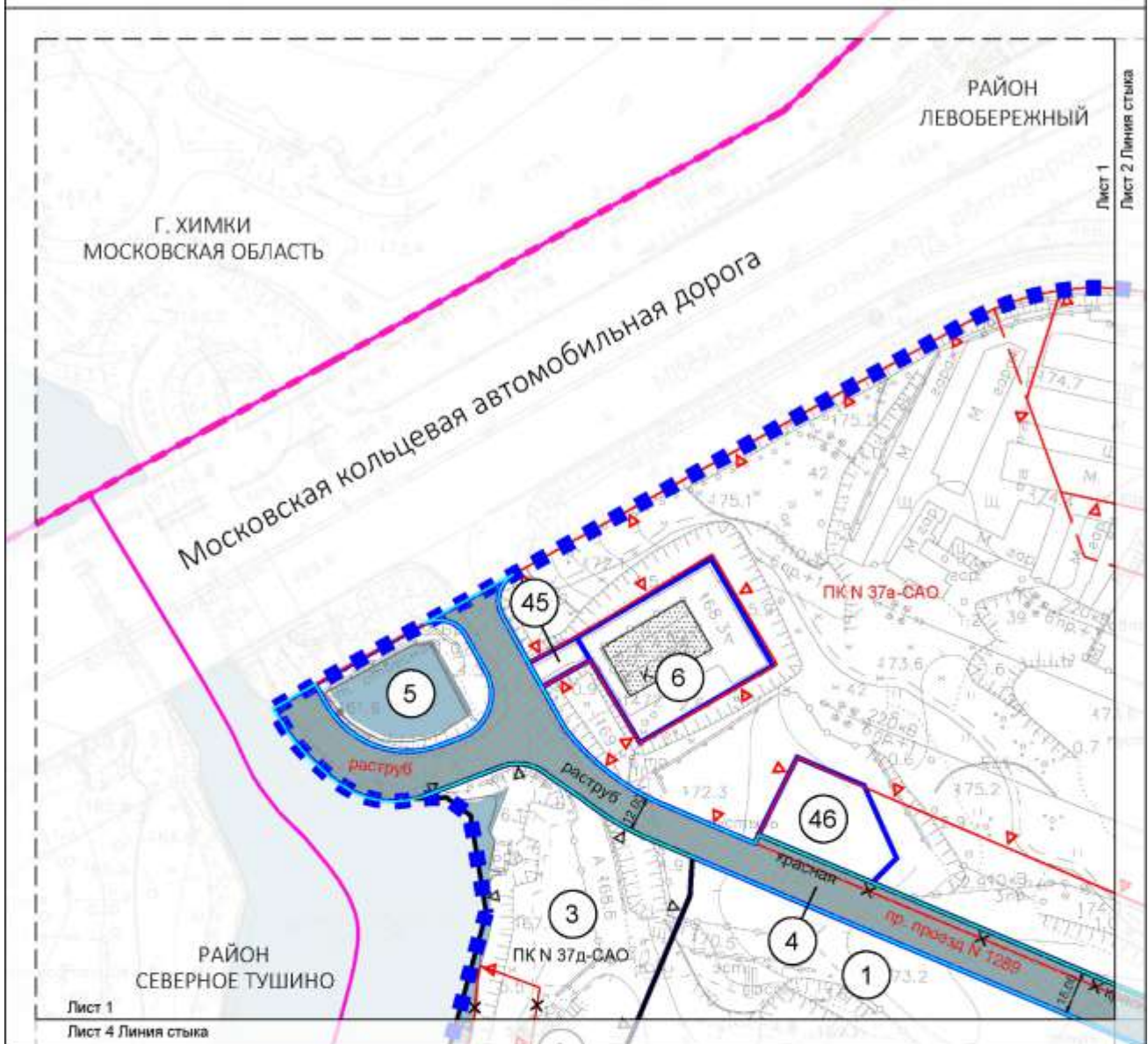


Чертеж "Планировочная организация территории с границами зон планируемого размещения объектов капитального строительства"  
Чертеж 2. "Границы зон планируемого размещения линейных объектов транспортной и инженерной инфраструктуры"

Масштаб 1:2000  
район Левобережный города Москвы  
Лист 1 из 8



### УСЛОВНЫЕ ОБОЗНАЧЕНИЯ

#### Границы:

- подготовка проекта планировки территории
- границы города Москвы
- районов города Москвы
- образуемых, изменяемых и сохраняемых земельных участков
- номер земельных участков

#### ЛИНИИ ГРАДОСТРОИТЕЛЬНОГО РЕГУЛИРОВАНИЯ:

##### Существующие:

- красные линии, обозначающие границы территорий общего пользования улично-дорожной сети города Москвы
- границы объектов природного комплекса города Москвы
- границы технических зон инженерных коммуникаций и сооружений

##### Отменяемые:

- красные линии, обозначающие границы территорий общего пользования улично-дорожной сети города Москвы
- границы объектов природного комплекса города Москвы

#### Устанавливаемые:

- красные линии, обозначающие границы территорий общего пользования улично-дорожной сети города Москвы
- границы объектов природного комплекса города Москвы

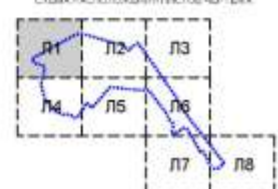
#### Зоны планируемого размещения:

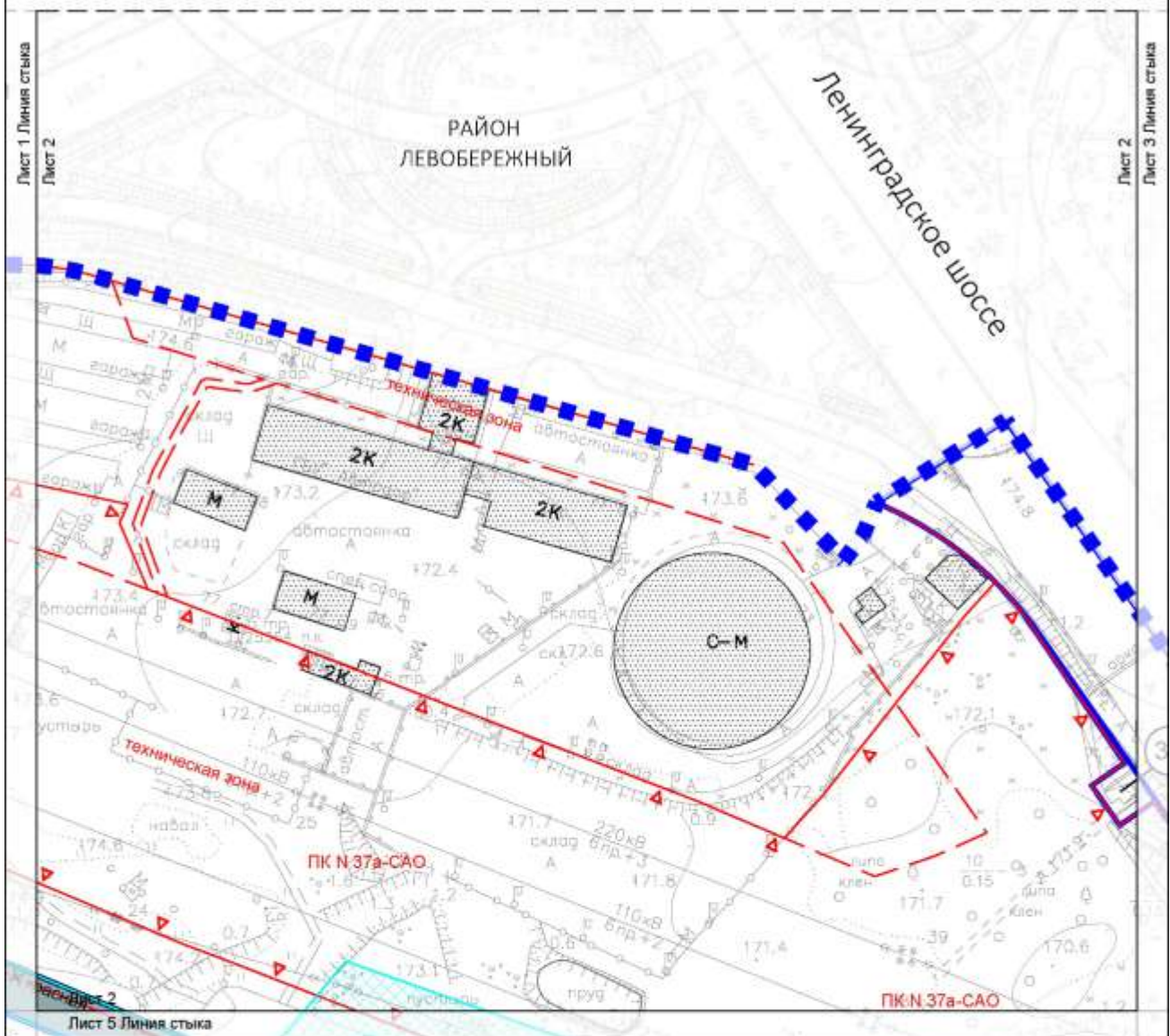
- объектов улично-дорожной сети
- объектов инженерной инфраструктуры

#### Застройка:

- существующие объекты капитального строительства

СХЕМА РАСПОЛОЖЕНИЯ ЛИСТОВ ЧЕРТЕЖА





### УСЛОВНЫЕ ОБОЗНАЧЕНИЯ

#### Границы:

- границы подготовки проекта планировки территории образуемых, изменяемых и сохраняемых земельных участков
- границы территорий общего пользования улично-дорожной сети города Москвы
- границы объектов природного комплекса города Москвы
- границы технических зон инженерных коммуникаций и сооружений
- границы территорий общего пользования улично-дорожной сети города Москвы (отменяемые)
- границы территорий общего пользования улично-дорожной сети города Москвы (устанавливаемые)

1  
номер земельных участков

#### ЛИНИИ ГРАДОСТРОИТЕЛЬНОГО РЕГУЛИРОВАНИЯ:

##### Существующие:

- красные линии, обозначающие границы территорий общего пользования улично-дорожной сети города Москвы
- границы объектов природного комплекса города Москвы
- границы технических зон инженерных коммуникаций и сооружений

##### Отменяемые:

- красные линии, обозначающие границы территорий общего пользования улично-дорожной сети города Москвы

##### Устанавливаемые:

- красные линии, обозначающие границы территорий общего пользования улично-дорожной сети города Москвы

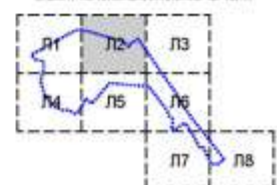
#### Зоны планируемого размещения:

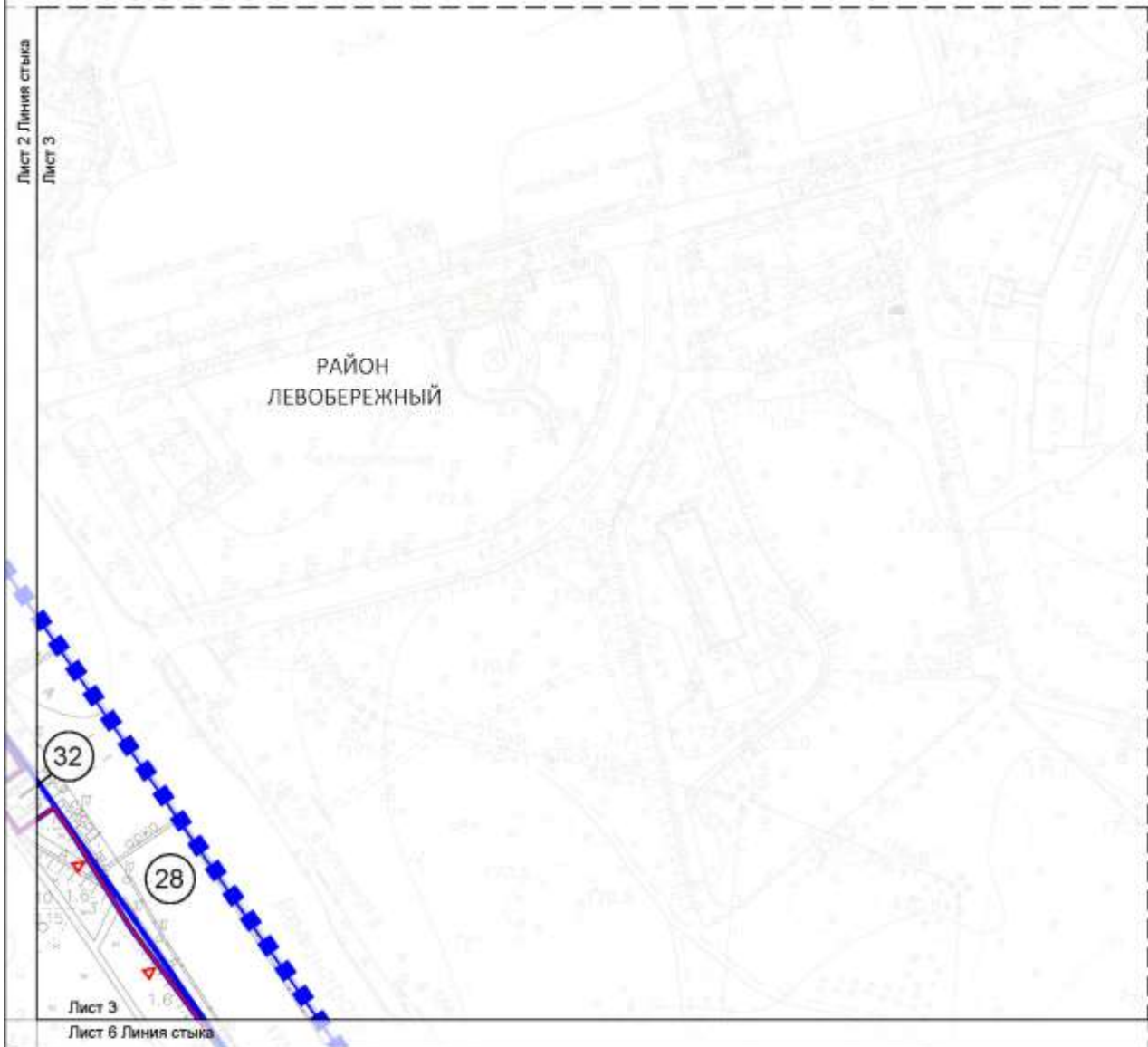
- объектов улично-дорожной сети
- объектов инженерной инфраструктуры

#### Застройка:

- существующие объекты капитального строительства




СХЕМА РАСТОВЕРЖЕНИЯ ЛИСТОВ ЧЕРТЕЖА





### УСЛОВНЫЕ ОБОЗНАЧЕНИЯ

#### Границы:

-  границы подготовки проекта планировки территории
-  образуемых, изменяемых и сохраняемых земельных участков
-  номер земельных участков

#### ЛИНИИ ГРАДОСТРОИТЕЛЬНОГО РЕГУЛИРОВАНИЯ:

##### Существующие:




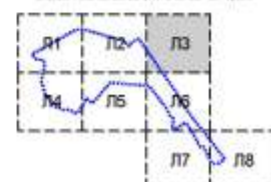
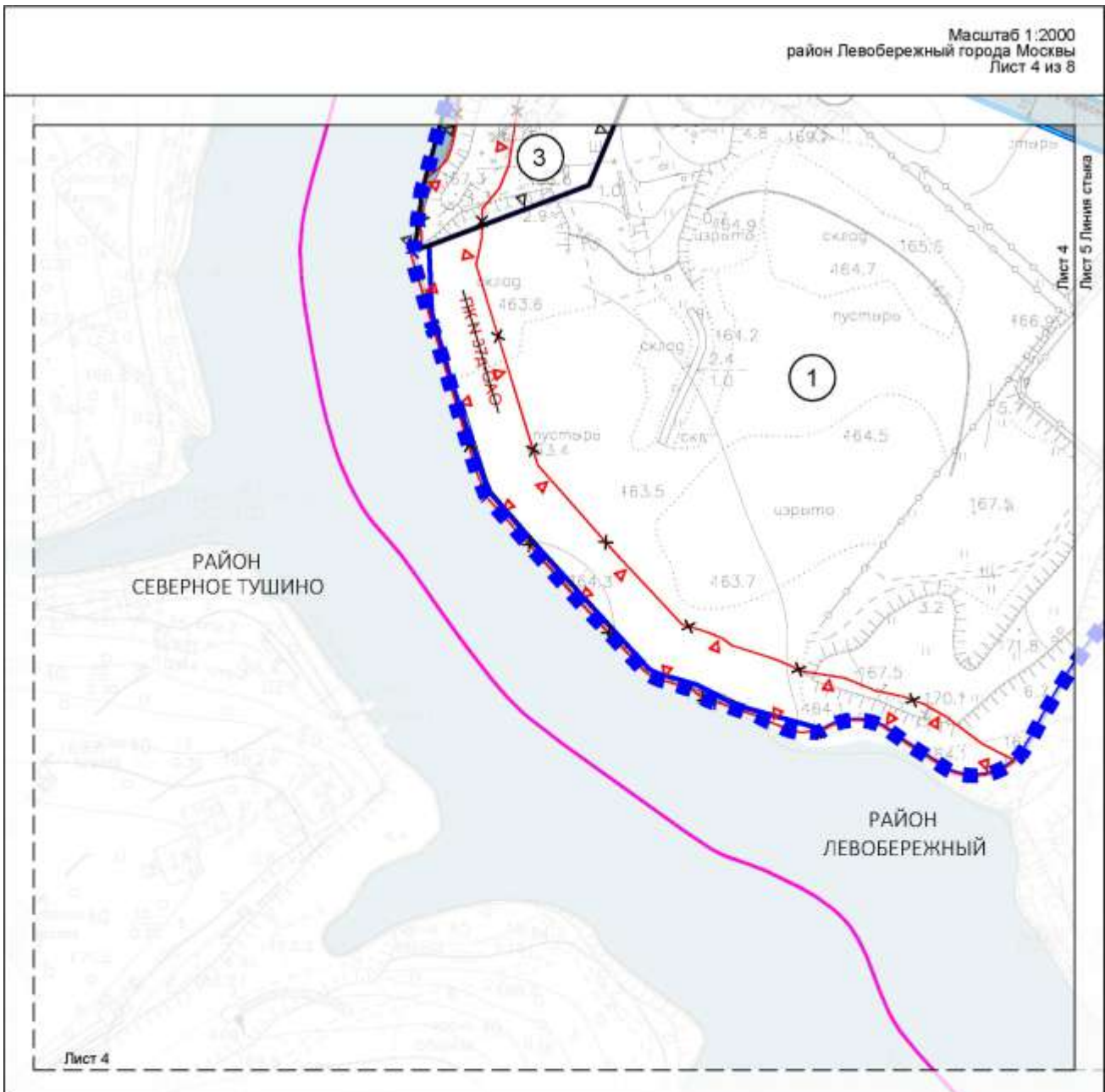
-  красные линии, обозначающие границы территорий общего пользования улично-дорожной сети города Москвы
-  границы объектов природного комплекса города Москвы
-  границы технических зон инженерных коммуникаций и сооружений

Схема расположения листов чертежа





### УСЛОВНЫЕ ОБОЗНАЧЕНИЯ

#### Границы:

- границы подготовки проекта планировки территории
- границы районов города Москвы
- границы образуемых, изменяемых и сохраняемых земельных участков
- номер земельных участков

#### ЛИНИИ ГРАДОСТРОИТЕЛЬНОГО РЕГУЛИРОВАНИЯ:

##### Существующие:

- красные линии, обозначающие границы территорий общего пользования улично-дорожной сети города Москвы
- границы объектов природного комплекса города Москвы

##### Отменяемые:

- границы объектов природного комплекса города Москвы

##### Устанавливаемые:

- границы объектов природного комплекса города Москвы

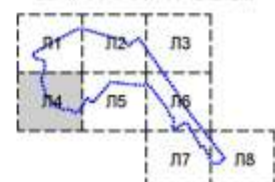
#### Зоны планируемого размещения:

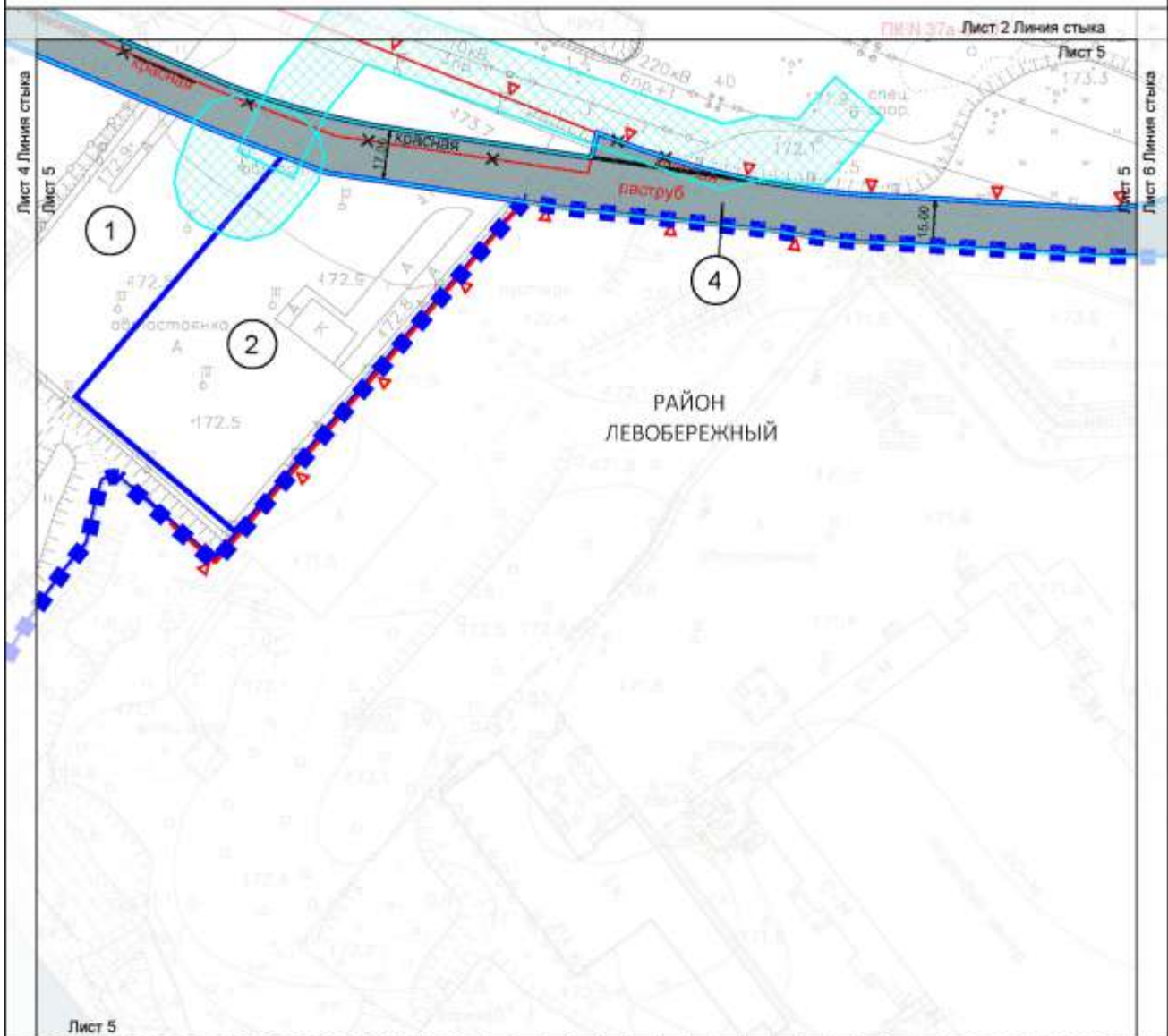
- объектов улично-дорожной сети
- объектов инженерной инфраструктуры

#### Застройка:

- существующие объекты капитального строительства

СИСТЕМА ПАСПОРТИРОВАНИЯ ЛИСТОВ ЧЕРТЕЖА





### УСЛОВНЫЕ ОБОЗНАЧЕНИЯ

#### Границы:

- подготовка проекта планировки территории образуемых, изменяемых и сохраняемых земельных участков
- номер земельных участков

#### ЛИНИИ ГРАДОСТРОИТЕЛЬНОГО РЕГУЛИРОВАНИЯ:

##### Существующие:

- красные линии, обозначающие границы территорий общего пользования улично-дорожной сети города Москвы
- границы объектов природного комплекса города Москвы
- границы технических зон инженерных коммуникаций и сооружений

##### Отменяемые:

- красные линии, обозначающие границы территорий общего пользования улично-дорожной сети города Москвы

##### Устанавливаемые:

- красные линии, обозначающие границы территорий общего пользования улично-дорожной сети города Москвы

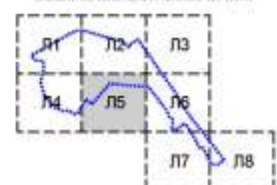
#### Зоны планируемого размещения:

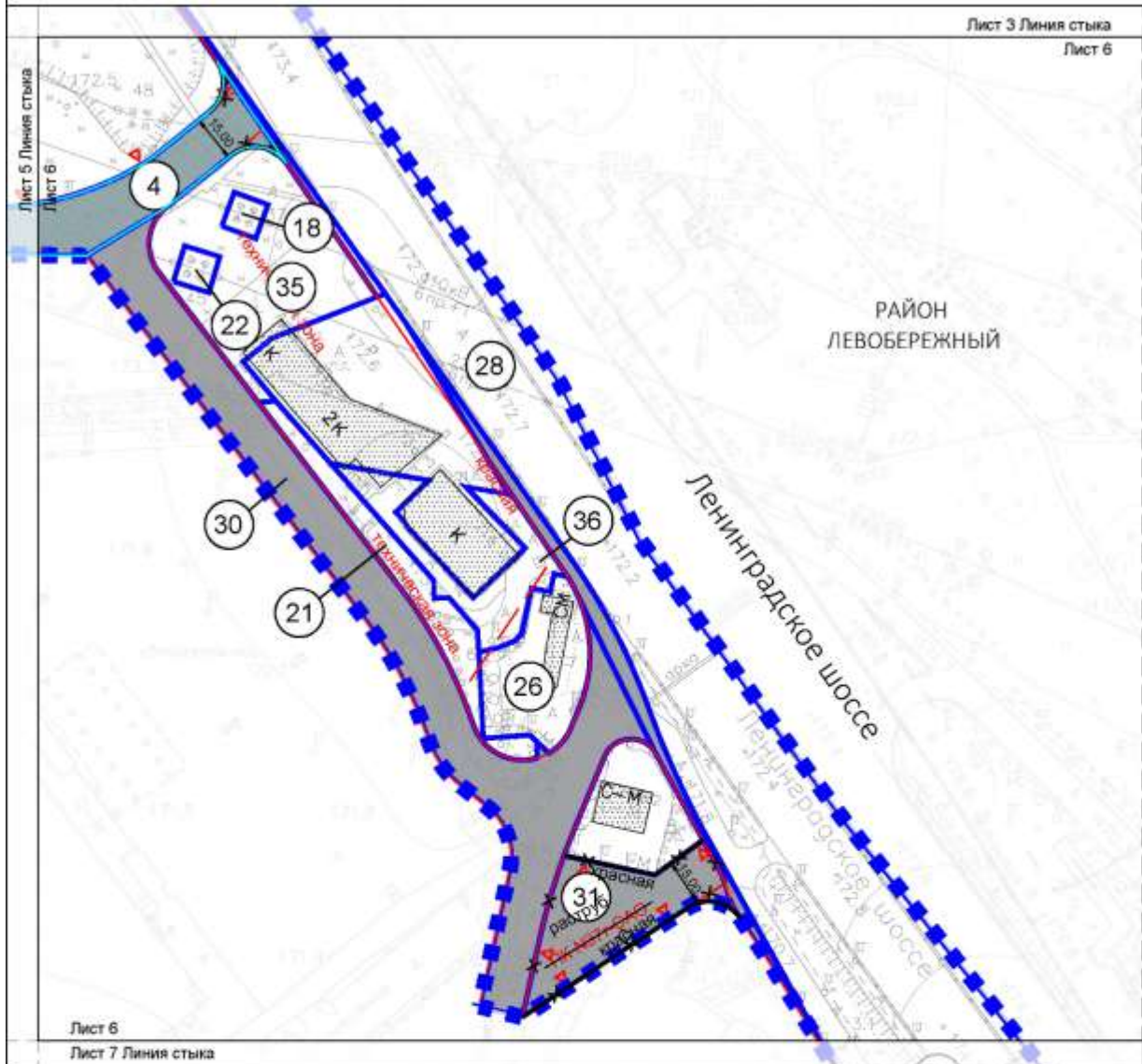
- объектов улично-дорожной сети
- объектов инженерной инфраструктуры

#### Застройка:

- существующие объекты капитального строительства

Схема расположения листов чертежа





### УСЛОВНЫЕ ОБОЗНАЧЕНИЯ

#### Границы:

- подготовка проекта планировки территории образуемых, изменяемых и сохраняемых земельных участков

номер земельных участков

#### ЛИНИИ ГРАДОСТРОИТЕЛЬНОГО РЕГУЛИРОВАНИЯ:

##### Существующие:

- красные линии, обозначающие границы территорий общего пользования улично-дорожной сети города Москвы
- границы объектов природного комплекса города Москвы
- границы технических зон инженерных коммуникаций и сооружений

##### Отменяемые:

- красные линии, обозначающие границы территорий общего пользования улично-дорожной сети города Москвы
- границы объектов природного комплекса города Москвы
- границы технических зон инженерных коммуникаций и сооружений

#### Устанавливаемые:

- красные линии, обозначающие границы территорий общего пользования улично-дорожной сети города Москвы
- границы объектов природного комплекса города Москвы
- границы технических зон инженерных коммуникаций и сооружений

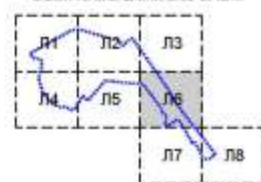
#### Зоны планируемого размещения:

- объекты улично-дорожной сети
- объекты инженерной инфраструктуры

#### Застройка:

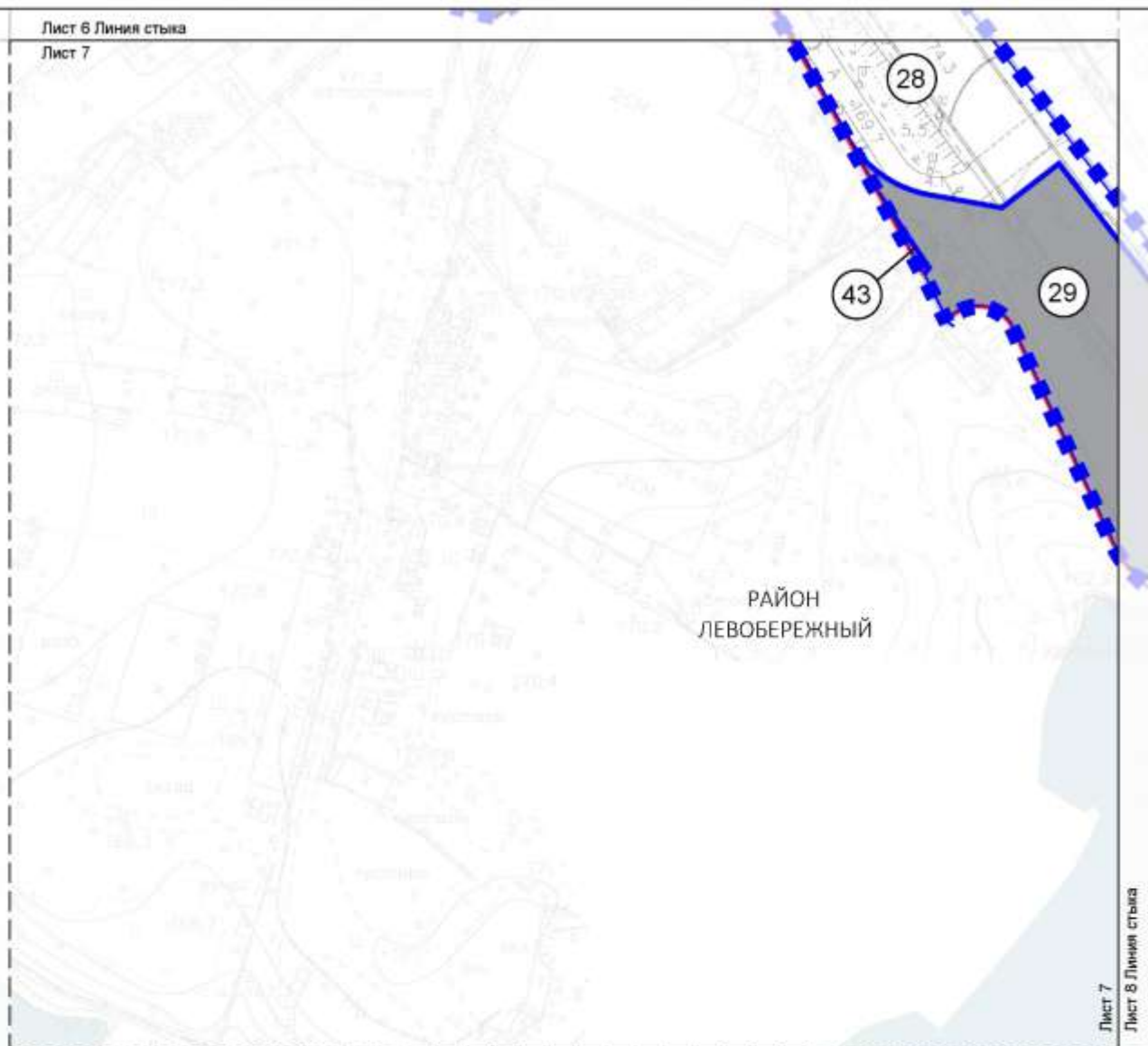
- существующие объекты капитального строительства

Схема расположения листов чертежа






Лист 6 Линия стыка

Лист 7



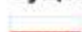
### УСЛОВНЫЕ ОБОЗНАЧЕНИЯ

#### Границы:

-  подготовка проекта планировки территории
-  образуемых, изменяемых и сохраняемых земельных участков
-  номер земельных участков

#### ЛИНИИ ГРАДОСТРОИТЕЛЬНОГО РЕГУЛИРОВАНИЯ:

##### Существующие:

-  красные линии, обозначающие границы территорий общего пользования улично-дорожной сети города Москвы

#### Зоны планируемого размещения:



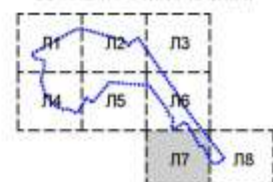
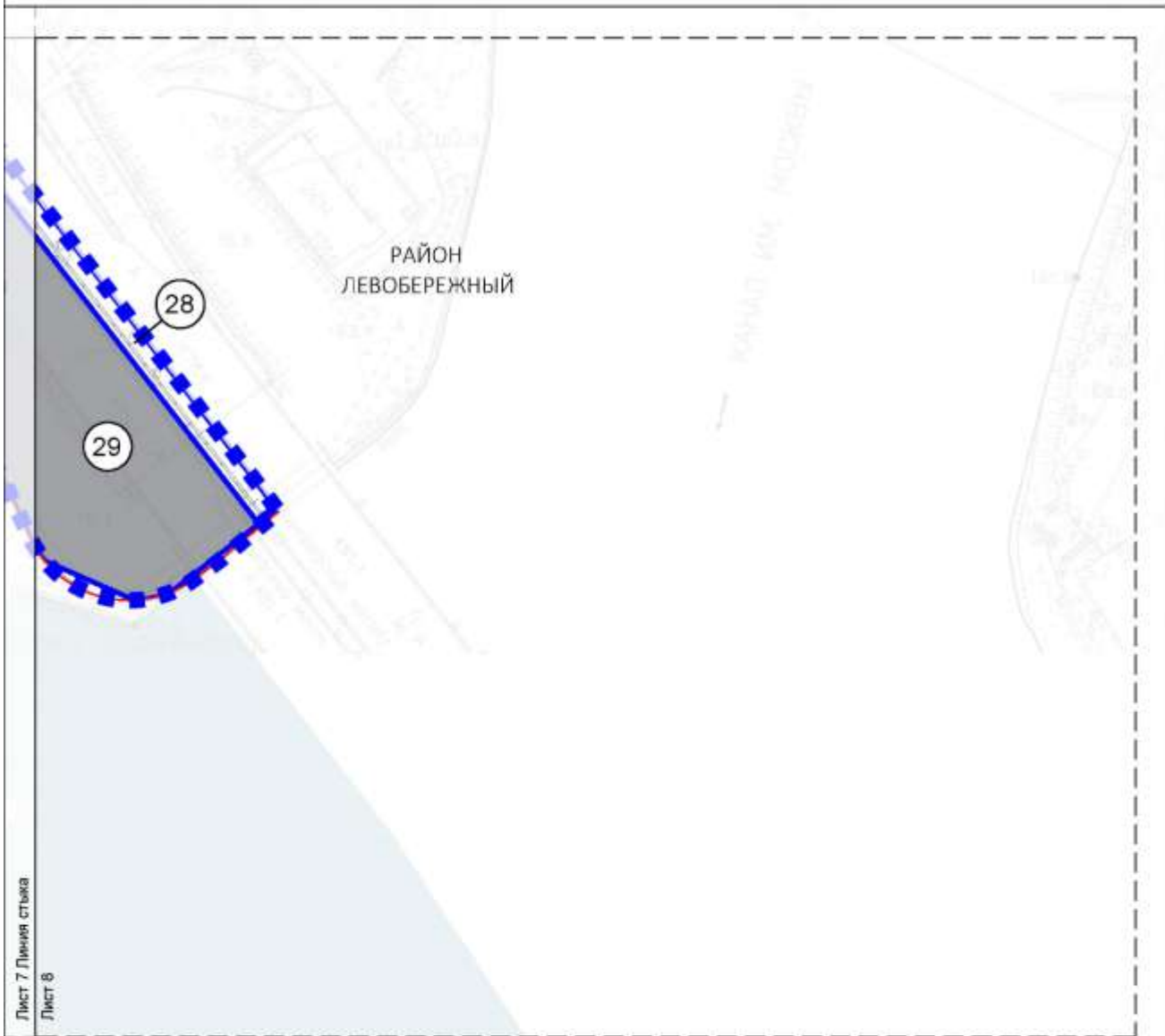
-  объектов улично-дорожной сети
-  объектов инженерной инфраструктуры




СХЕМА РАСПОСЛОЖЕНИЯ ЛИСТОВ ЧЕРТЕЖА






### УСЛОВНЫЕ ОБОЗНАЧЕНИЯ

#### Границы:

-  подготовка проекта планировки территории
-  образуемых, изменяемых и сохраняемых земельных участков
-  номер земельных участков

#### ЛИНИИ ГРАДОСТРОИТЕЛЬНОГО РЕГУЛИРОВАНИЯ:

##### Существующие:

-  красные линии, обозначающие границы территорий общего пользования улично-дорожной сети города Москвы

#### Зоны планируемого размещения:


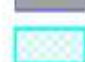
-  объектов улично-дорожной сети
-  объектов инженерной инфраструктуры

СХЕМА РАСПОЛОЖЕНИЯ ЛИСТОВ ЧЕРТЕЖА

